



QUALITÄTSSYSTEME VEREINT.



digital business
university
of applied sciences

FRANCHISESTATISTIK 2019

Zahlen, Daten & Fakten

ÜBERBLICK

- **Rahmendaten & Studiendesign**
- Deutsche Franchisewirtschaft auf einen Blick
- Systementwicklung
- Geografie & Internationalisierung
- Franchisepartner
- Betriebe
- Beschäftigte im Franchisesystem
- Umsatz & Kosten

RAHMENDATEN & STUDIENDESIGN

Auftraggeber:

Deutscher Franchiseverband e.V.

Auftragnehmer:

Prof. Dr. Achim Hecker
(Digital Business University of Applied Sciences)

Befragungszeitraum:

11. November - 16. Dezember 2019

Befragungsart:

Online-Befragung

Zur Befragung eingeladene Systeme:

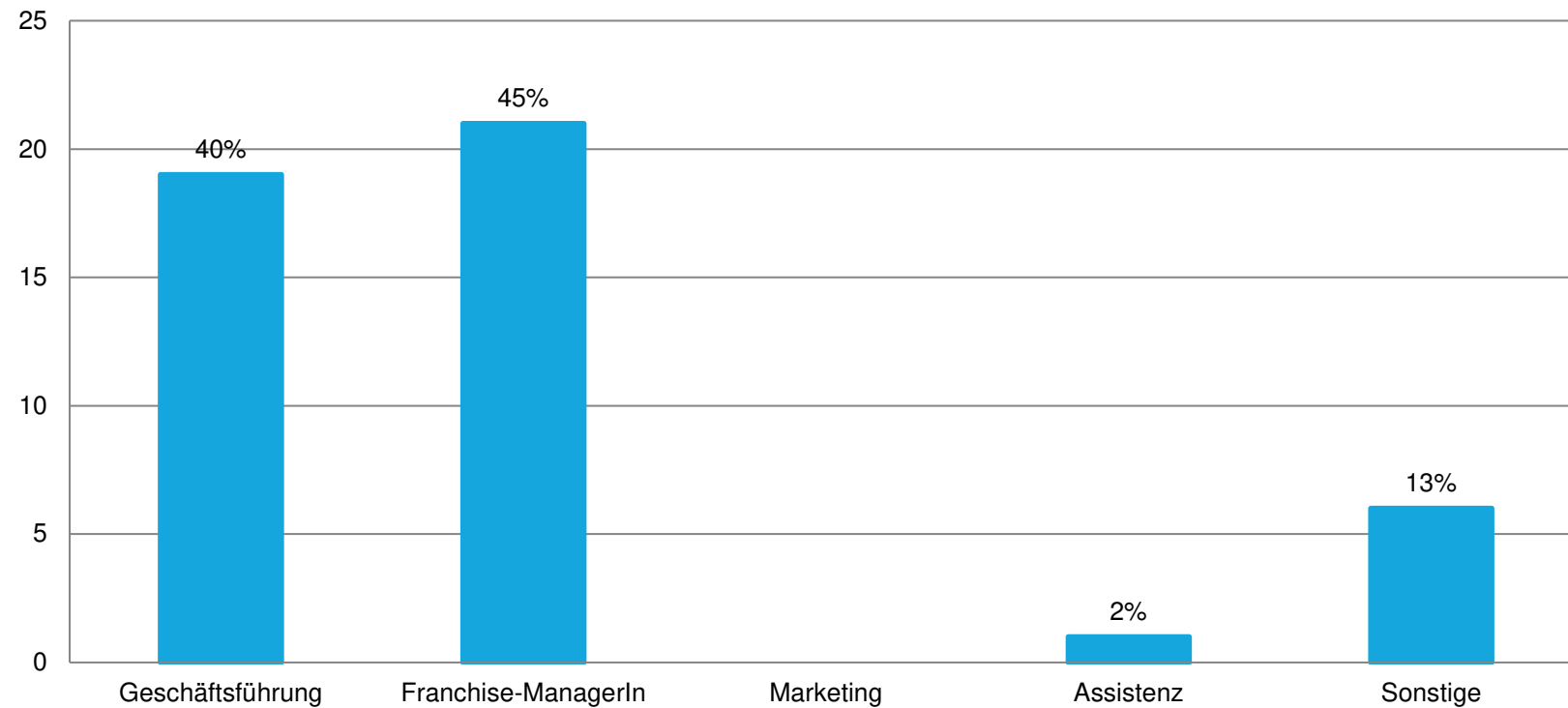
276 Mitglieder

684 Nichtmitglieder

Rücklaufquote:

9%

FUNKTION TEILNEHMENDE



ÜBERBLICK

- Rahmendaten & Studiendesign
- **Deutsche Franchisewirtschaft auf einen Blick**
- Systementwicklung
- Geografie & Internationalisierung
- Franchisepartner
- Betriebe
- Beschäftigte im Franchisesystem
- Umsatz & Kosten

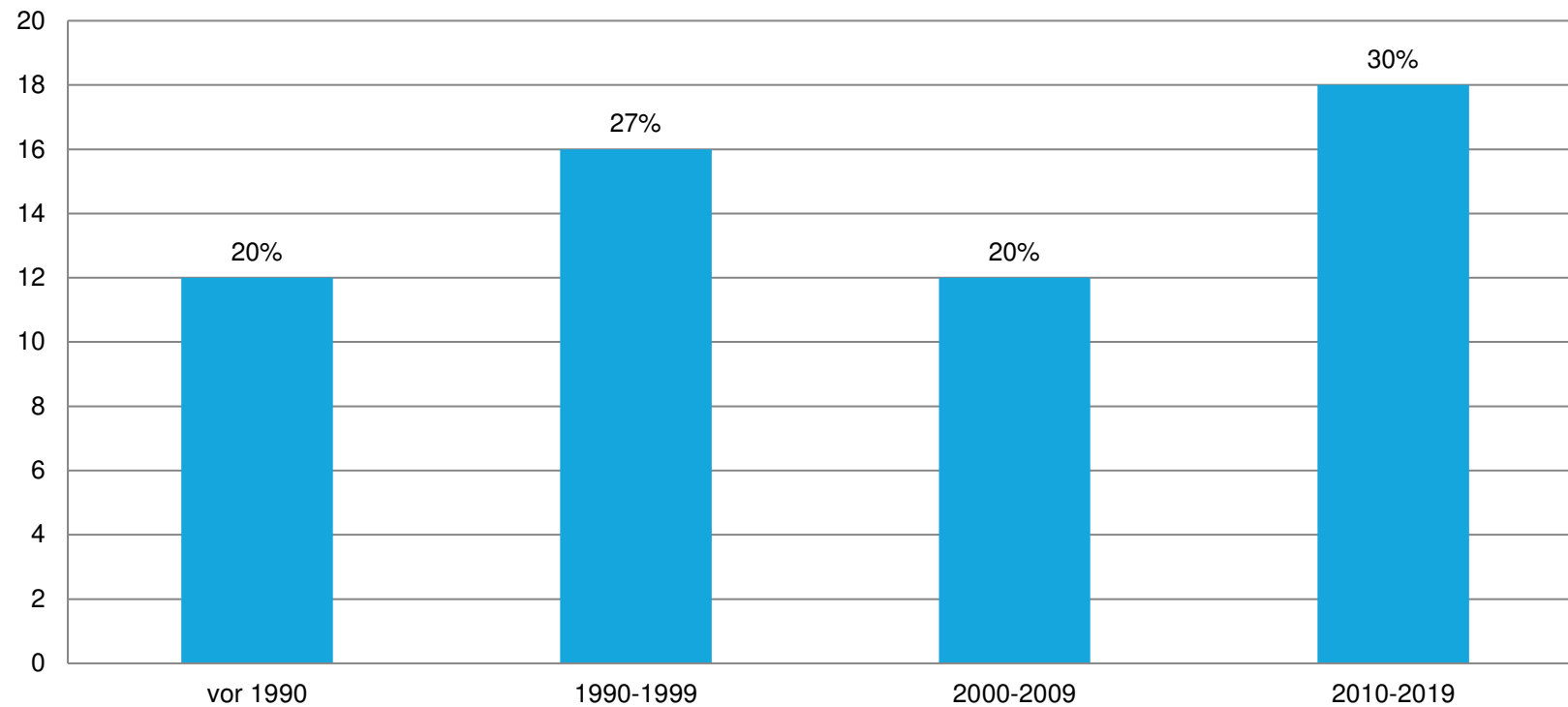
DEUTSCHE FRANCHISEWIRTSCHAFT 2019 AUF EINEN BLICK

	2018		2019	
PARTNER	128.009	+5.415	+4,2%	133.424
BETRIEBE	167.961	+3.863	+2,3%	171.824
BESCHÄFTIGTE	715.362	+1.574	+0,2%	716.935
UMSATZ (in Mrd.€)	122,8	+6,2	+5,1%	129,0

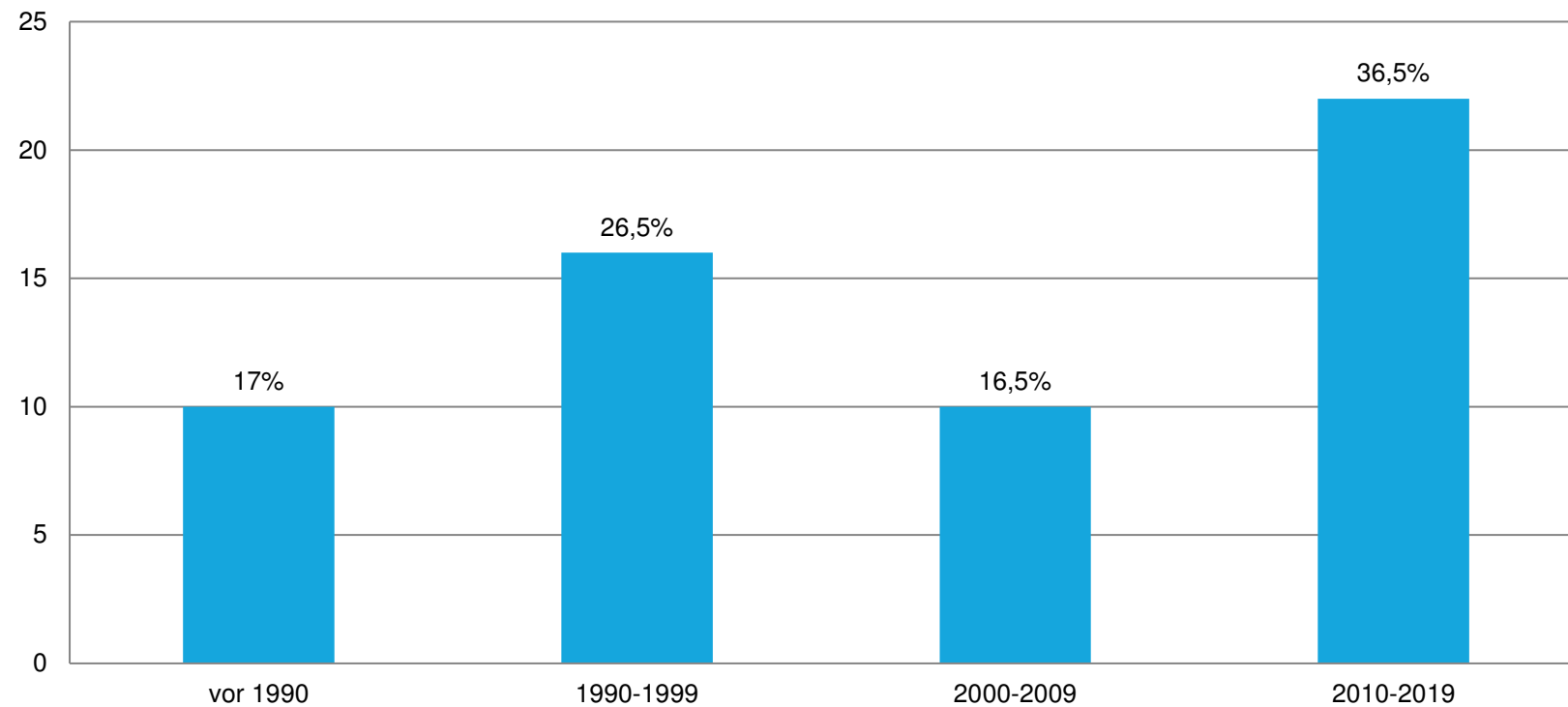
ÜBERBLICK

- Rahmendaten & Studiendesign
- Deutsche Franchisewirtschaft auf einen Blick
- **Systementwicklung**
- Geografie & Internationalisierung
- Franchisepartner
- Betriebe
- Beschäftigte im Franchisesystem
- Umsatz & Kosten

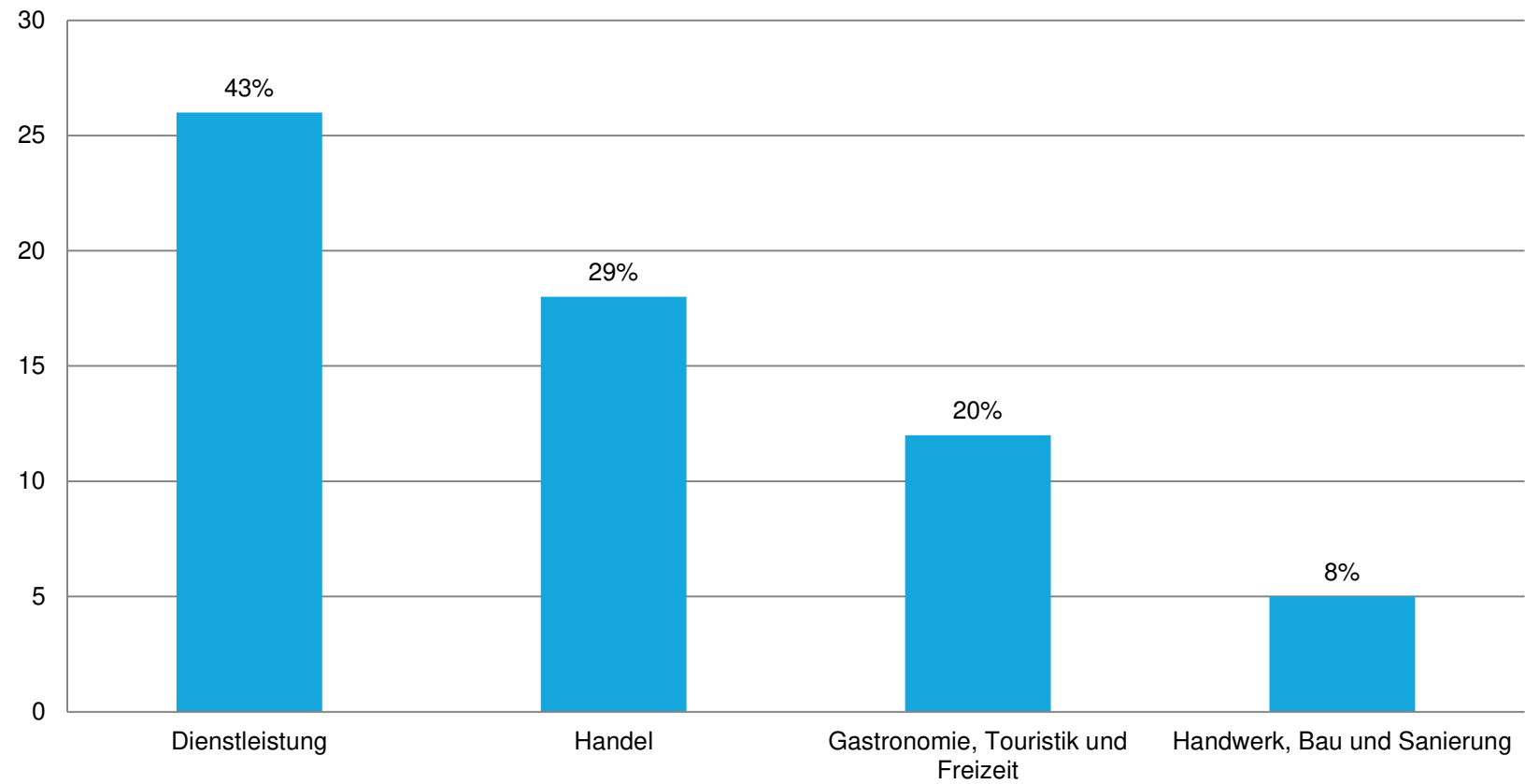
VERTEILUNG NACH GRÜNDUNGSJAHR



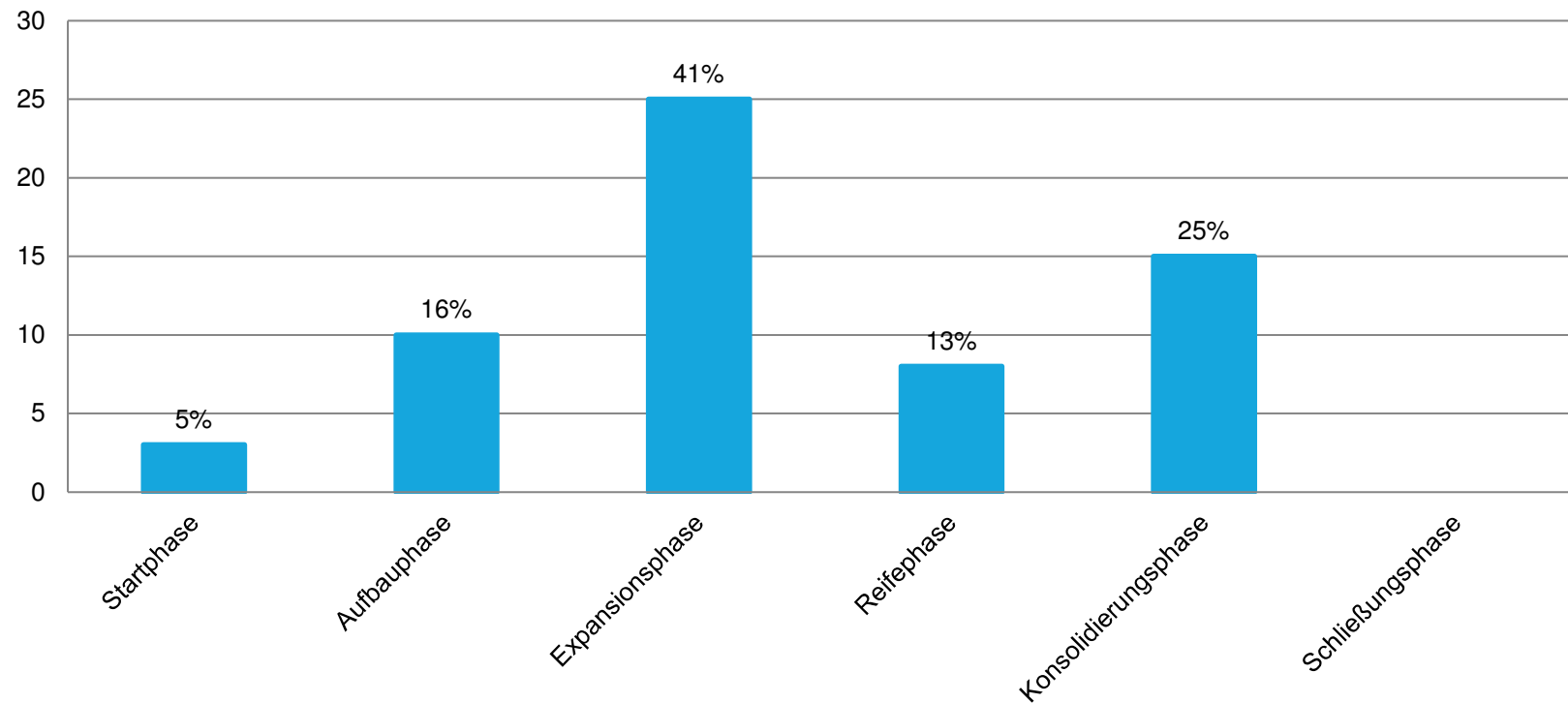
MARKTEINTRITT IN DEUTSCHLAND



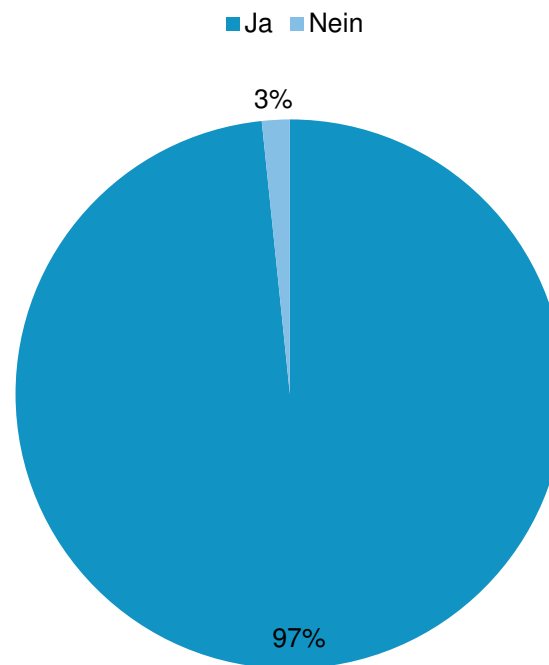
BRANCHENVERTEILUNG



AUFSCHLÜSSELUNG DER SYSTEME NACH GRÜNDUNGSPHASEN



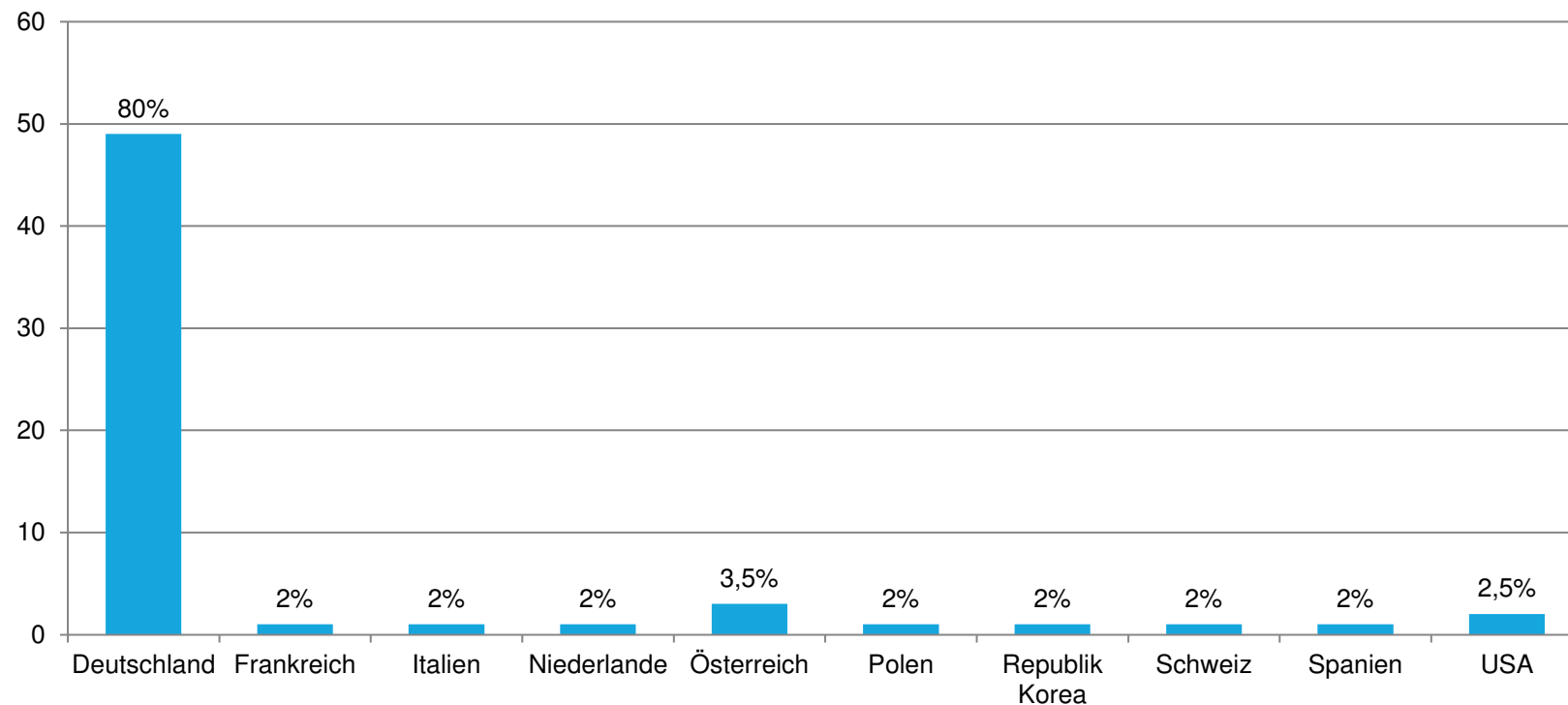
MITGLIEDSCHAFT IM DEUTSCHEN FRANCHISEVERBAND



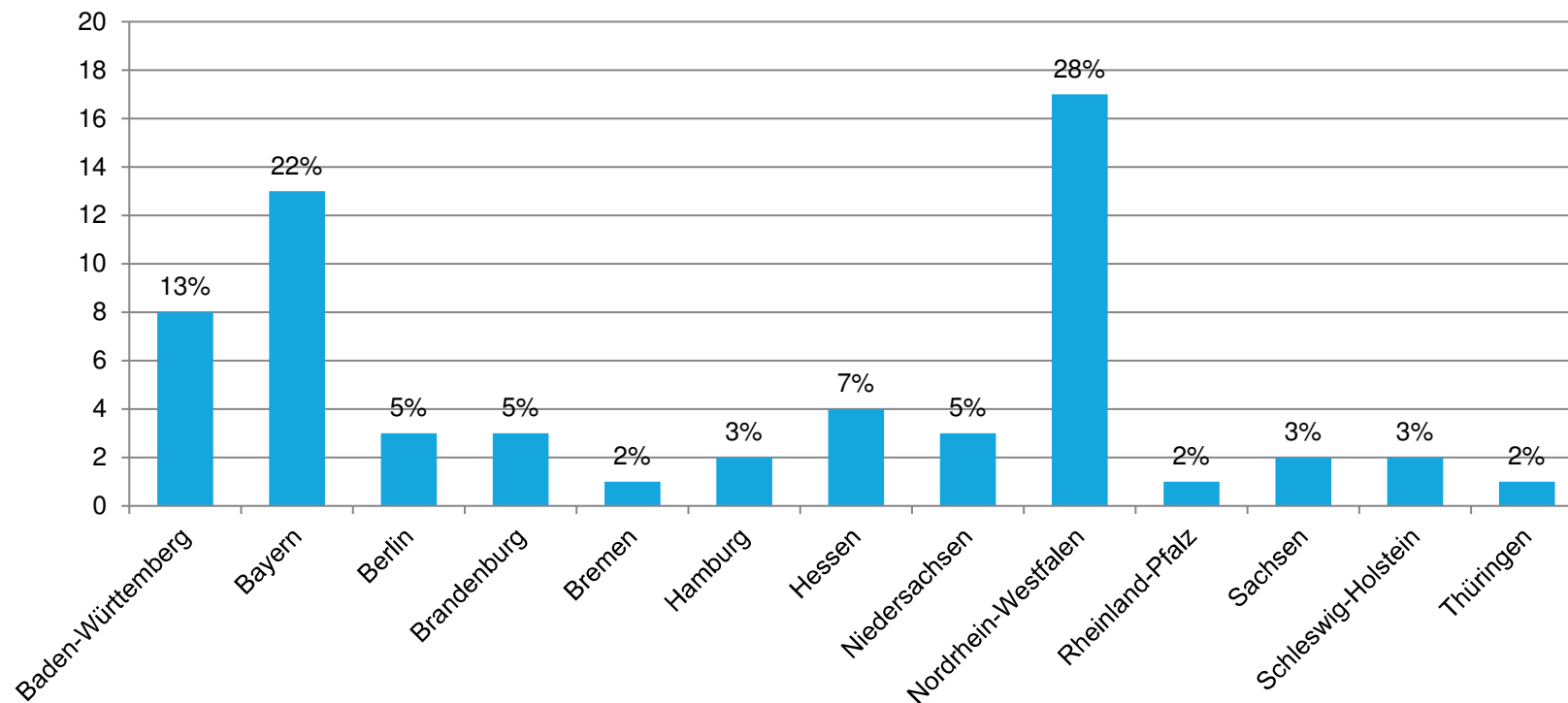
ÜBERBLICK

- Rahmendaten & Studiendesign
- Deutsche Franchisewirtschaft auf einen Blick
- Systementwicklung
- **Geografie & Internationalisierung**
- Franchisepartner
- Betriebe
- Beschäftigte im Franchisesystem
- Umsatz & Kosten

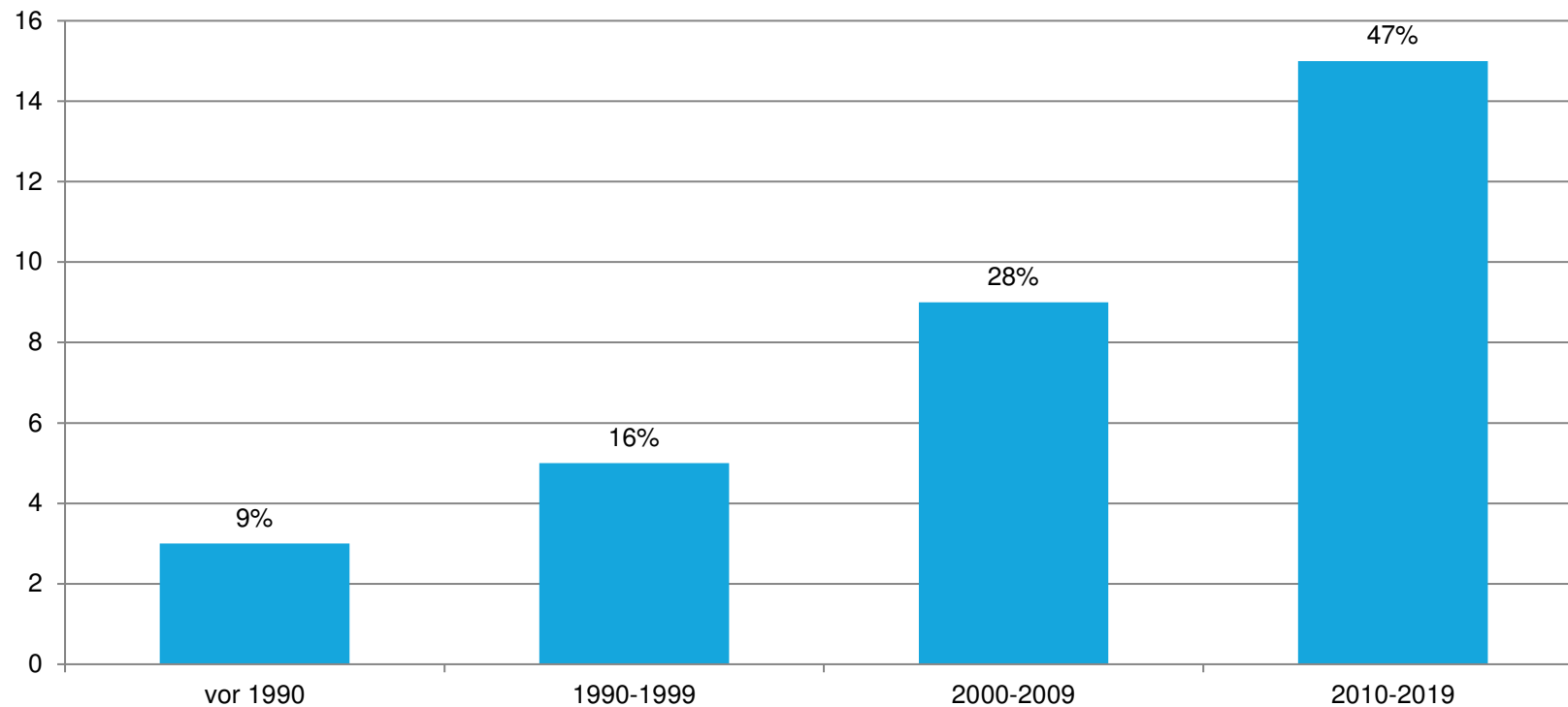
AUFSCHLÜSSELUNG DER SYSTEME NACH HERKUNFTSLAND



GEOGRAFISCHE VERTEILUNG DER ZENTRALEN IN DEUTSCHLAND



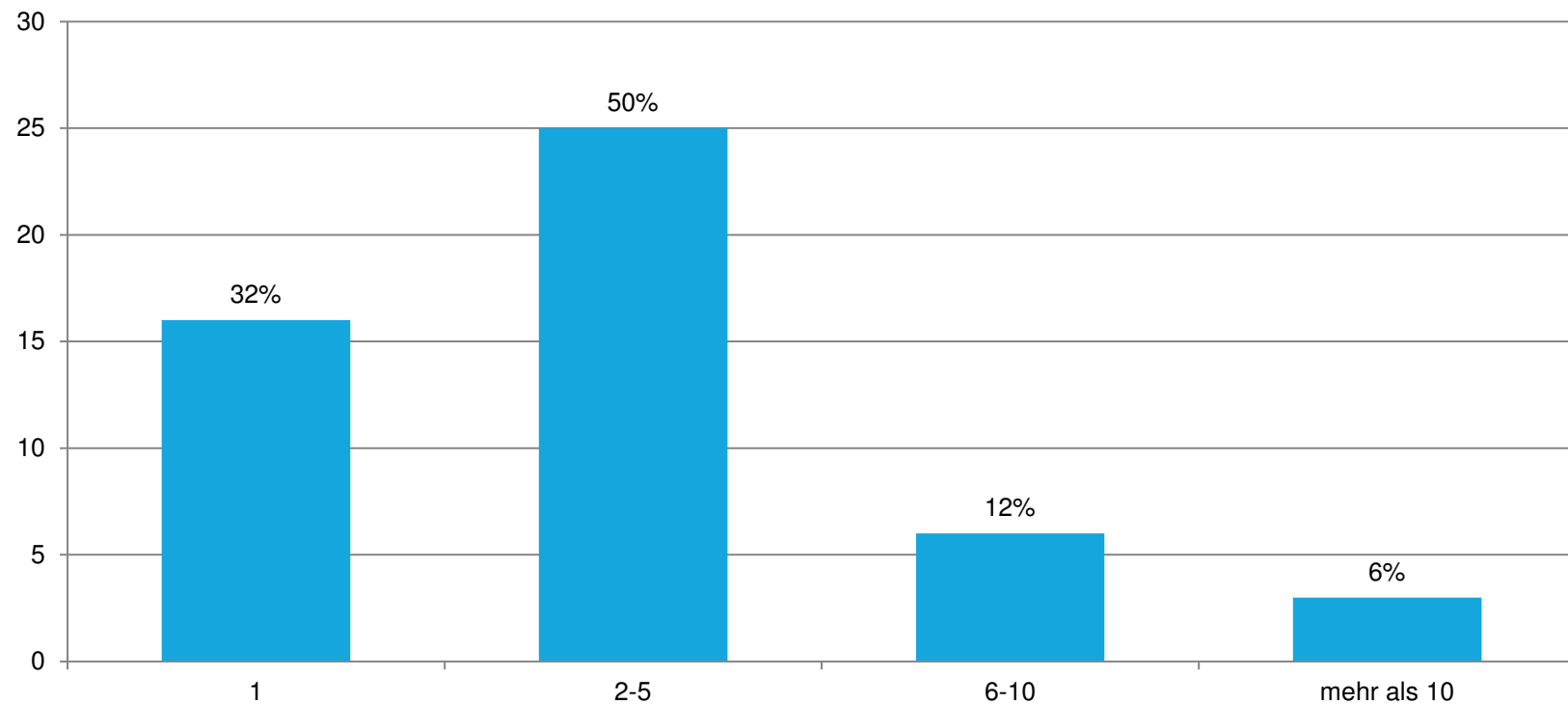
BEGINN DER INTERNATIONALEN TÄTIGKEIT



Mittelwert: vor 14 Jahren

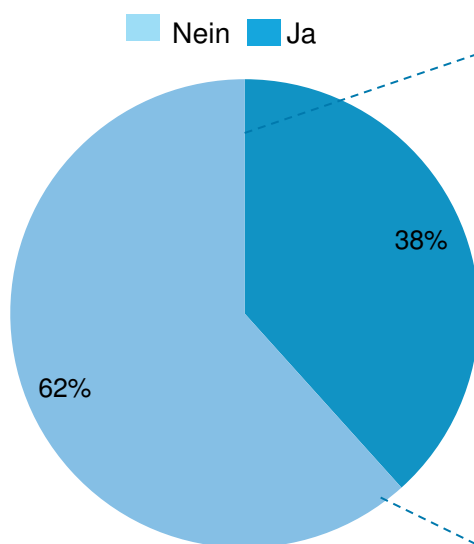
Median: vor 10 Jahren

ANZAHL DER LÄNDER, IN DENEN DIE SYSTEME AKTIV SIND

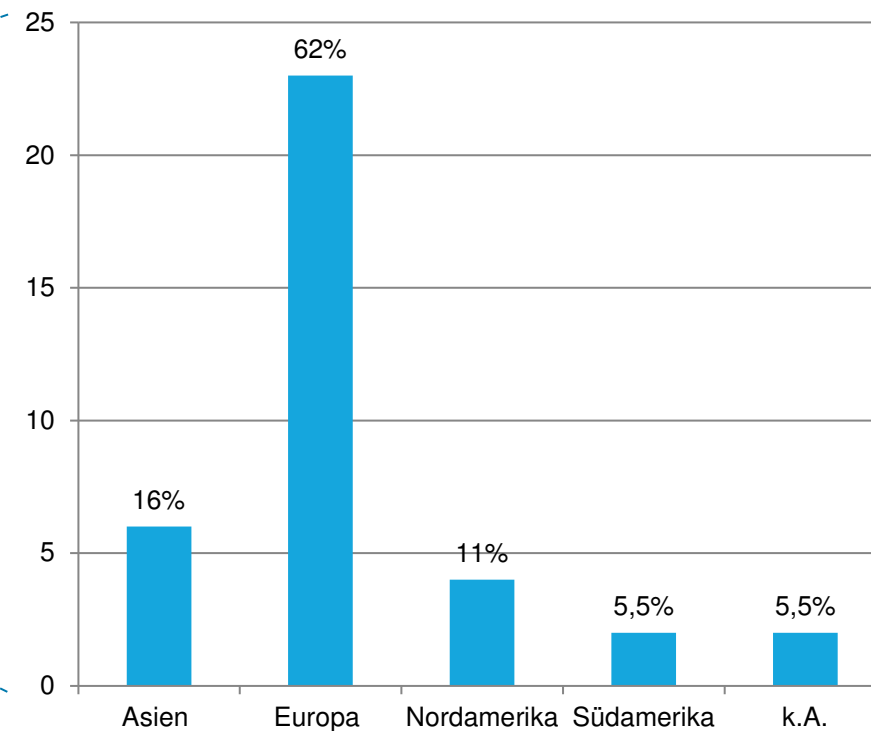


GEPLANTE WEITERE EXPANSION

Expansion geplant?



Expansion nach ...

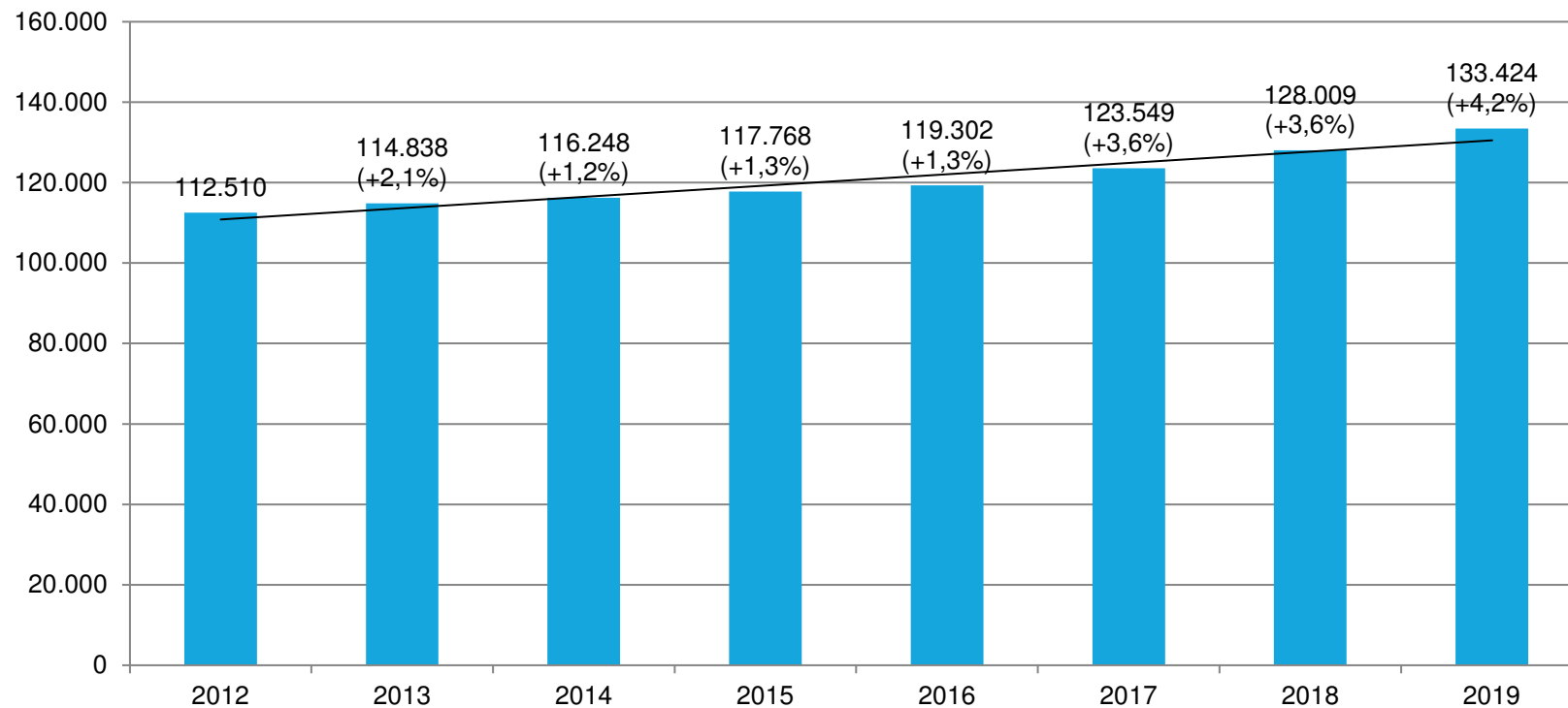


ÜBERBLICK

- Rahmendaten & Studiendesign
- Deutsche Franchisewirtschaft auf einen Blick
- Systementwicklung
- Geografie & Internationalisierung
- **Franchisepartner**
- Betriebe
- Beschäftigte im Franchisesystem
- Umsatz & Kosten

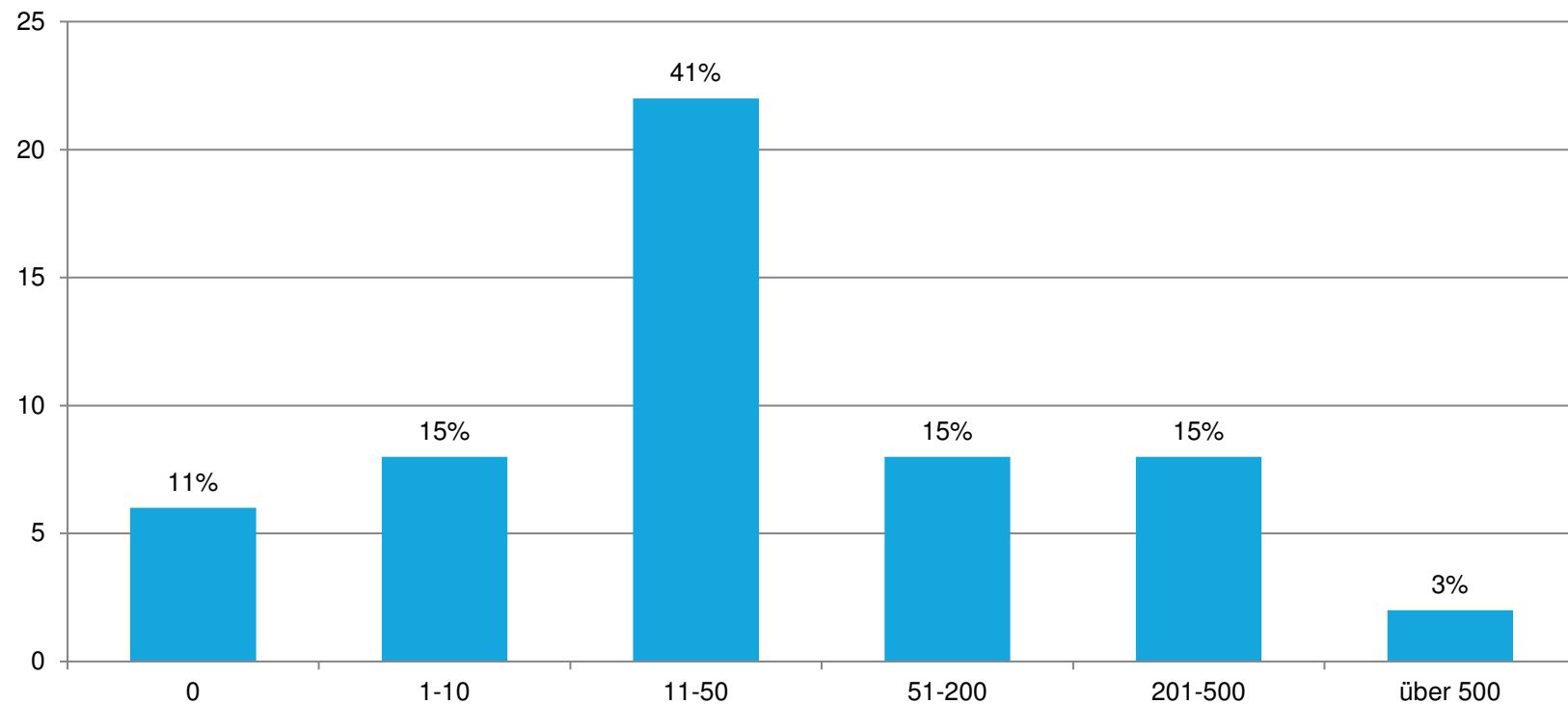
ENTWICKLUNG FRANCHISEPARTNER

Deutsche Franchisewirtschaft gesamt - hochgerechnet



Langfristiges durchschnittliches jährliches Wachstum: 2,5%

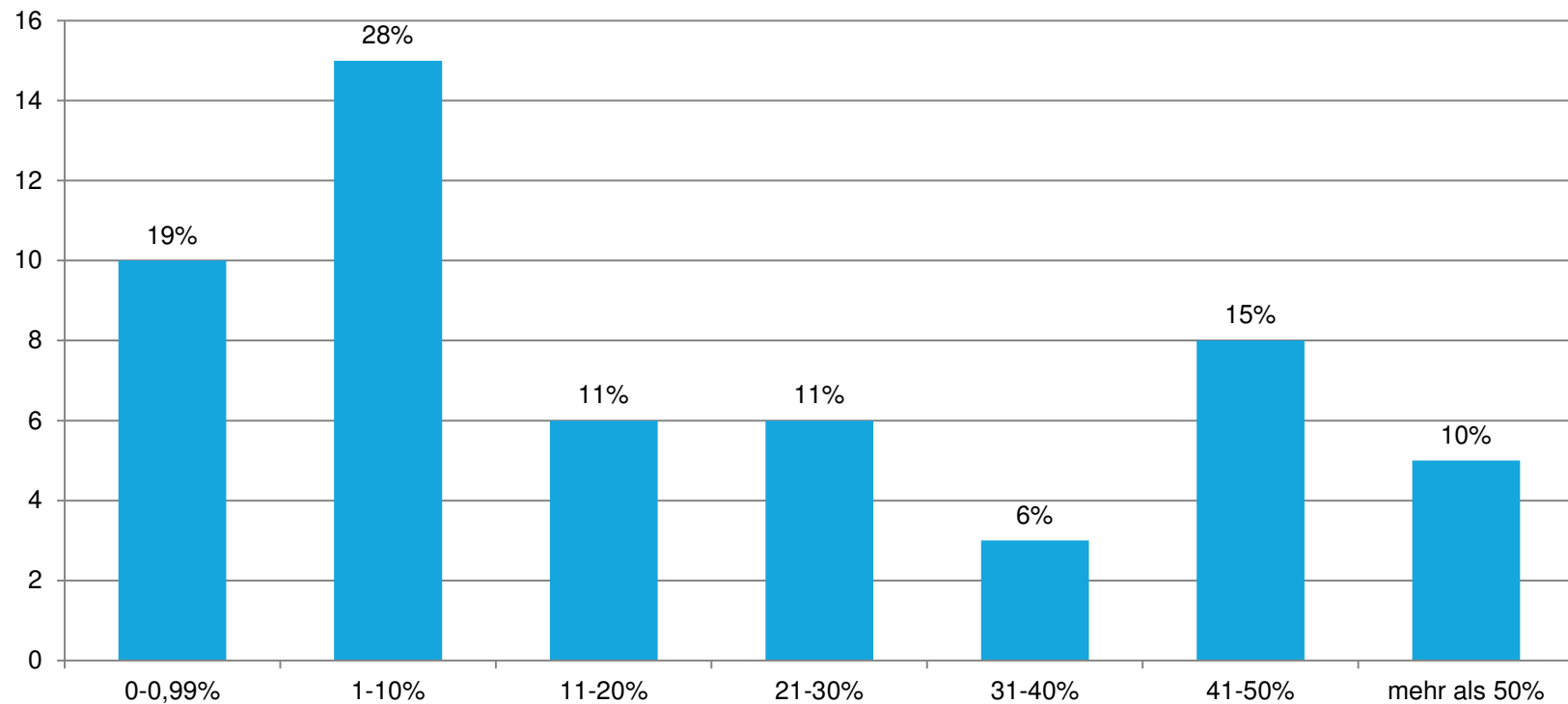
ANZAHL FRANCHISEPARTNER IM BEFRAGUNGSSAMPLE



Mittelwert: 94 Partner

Median: 33 Partner

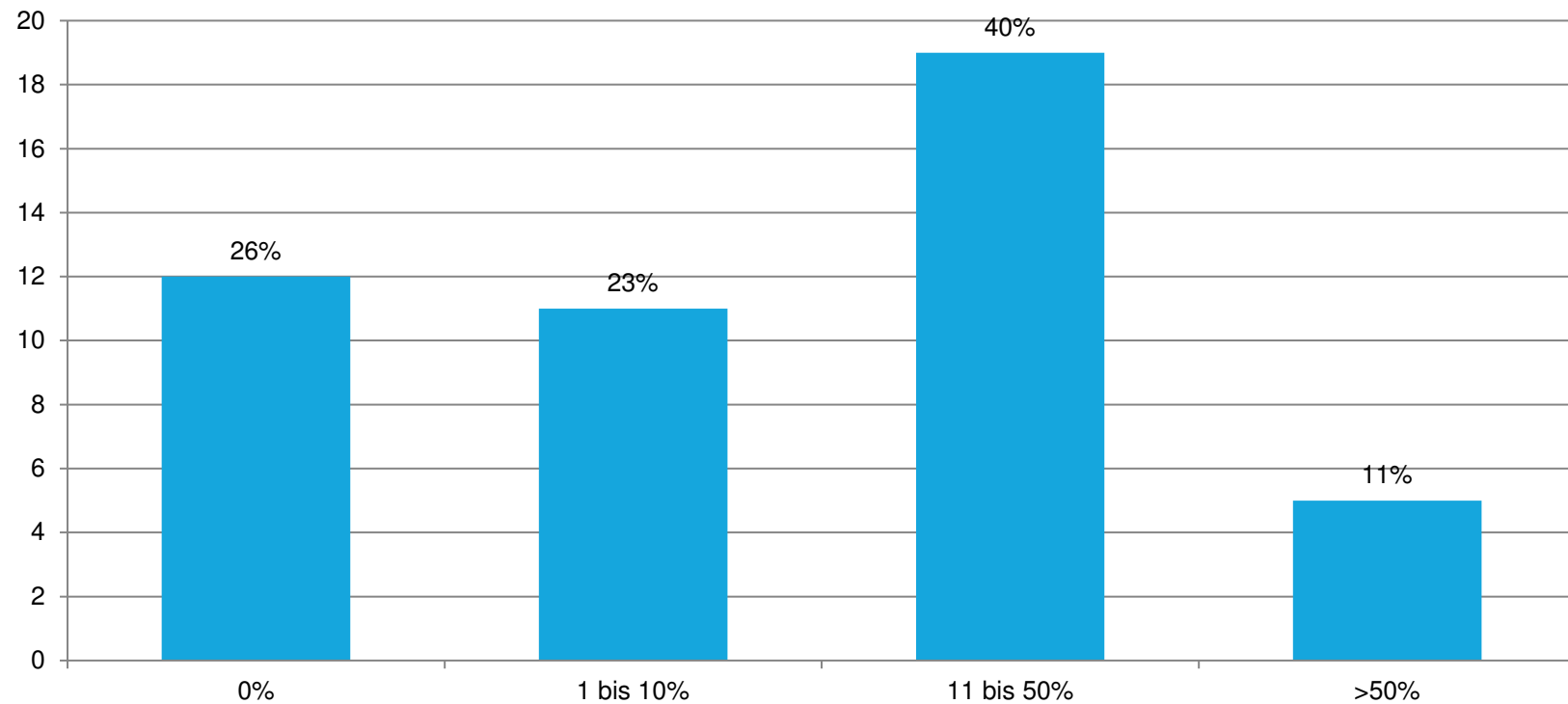
ANTEIL WEIBLICHER FRANCHISEPARTNER



Mittelwert: 22 Prozent

Median: 13 Prozent

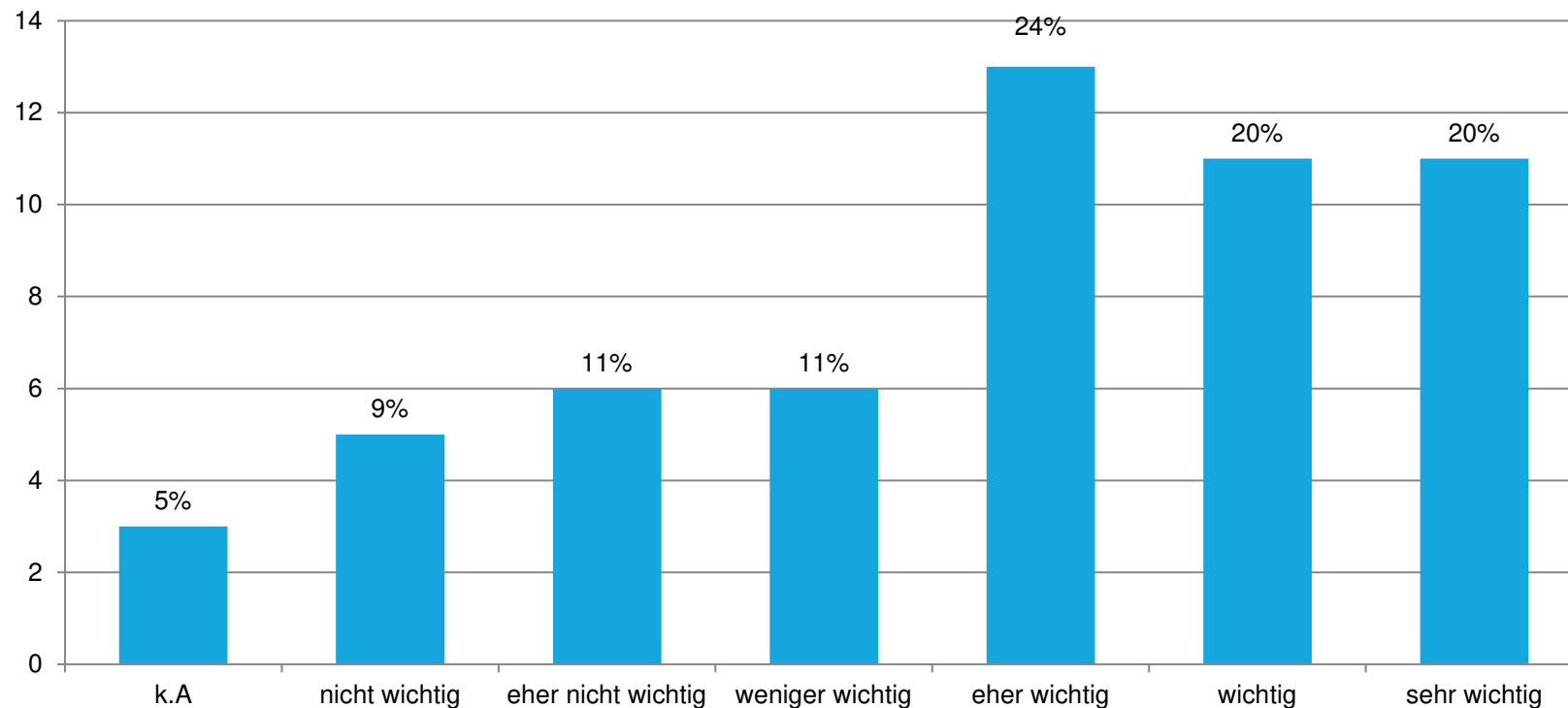
ANTEIL MULTI-UNIT-FRANCHISEPARTNER



Mittelwert: 20 Prozent

Median: 11 Prozent

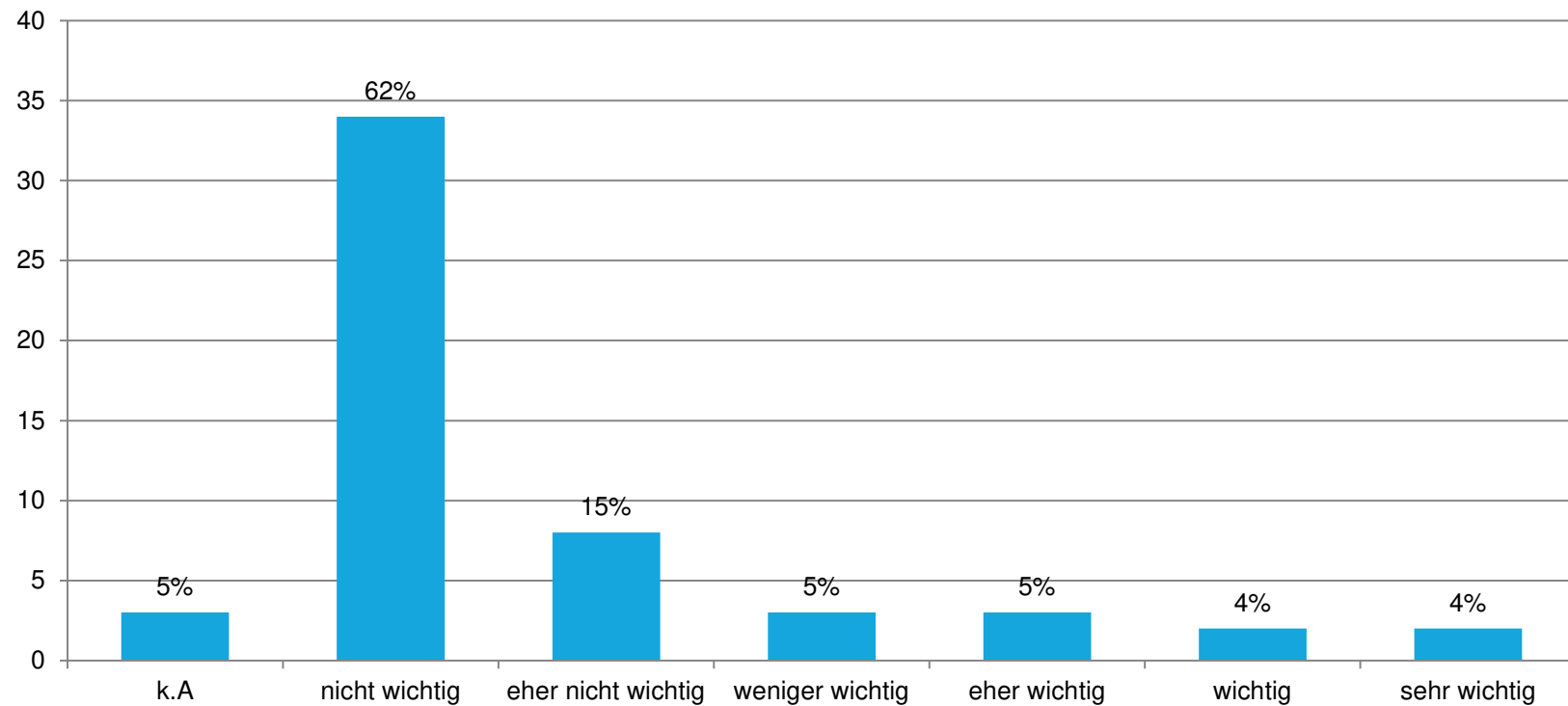
BEDEUTUNG VON MULTI-UNIT-FRANCHISING



Mittelwert: 4 (eher wichtig)

Median: 4 (eher wichtig)

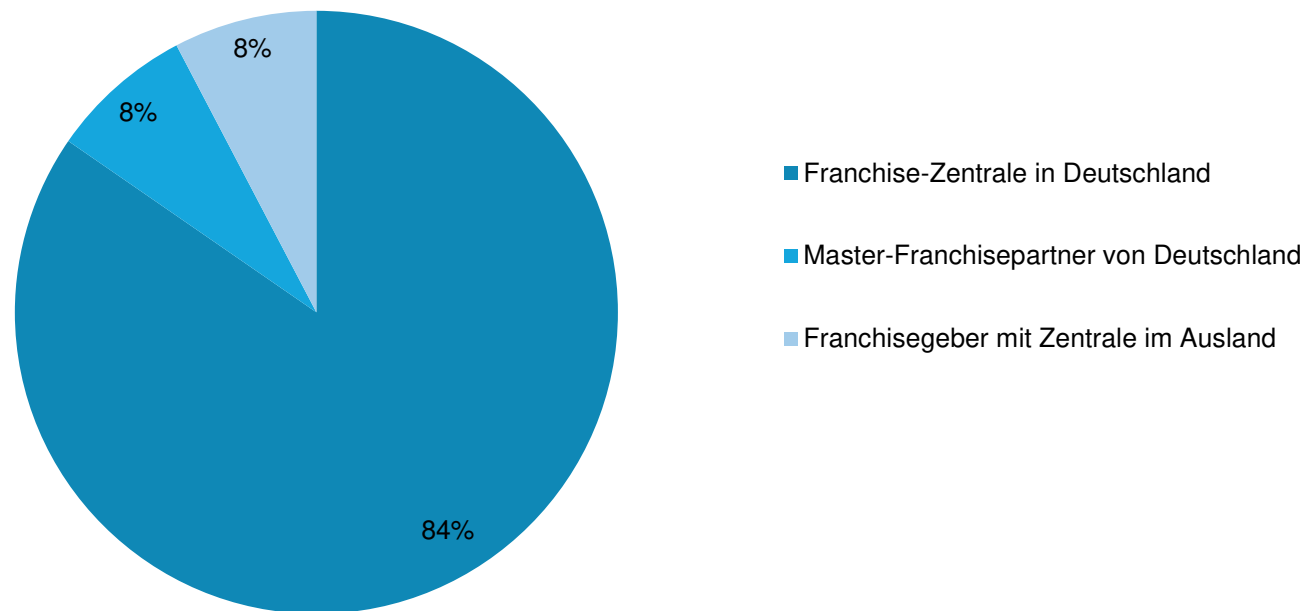
BEDEUTUNG VON MULTI-BRAND-FRANCHISING



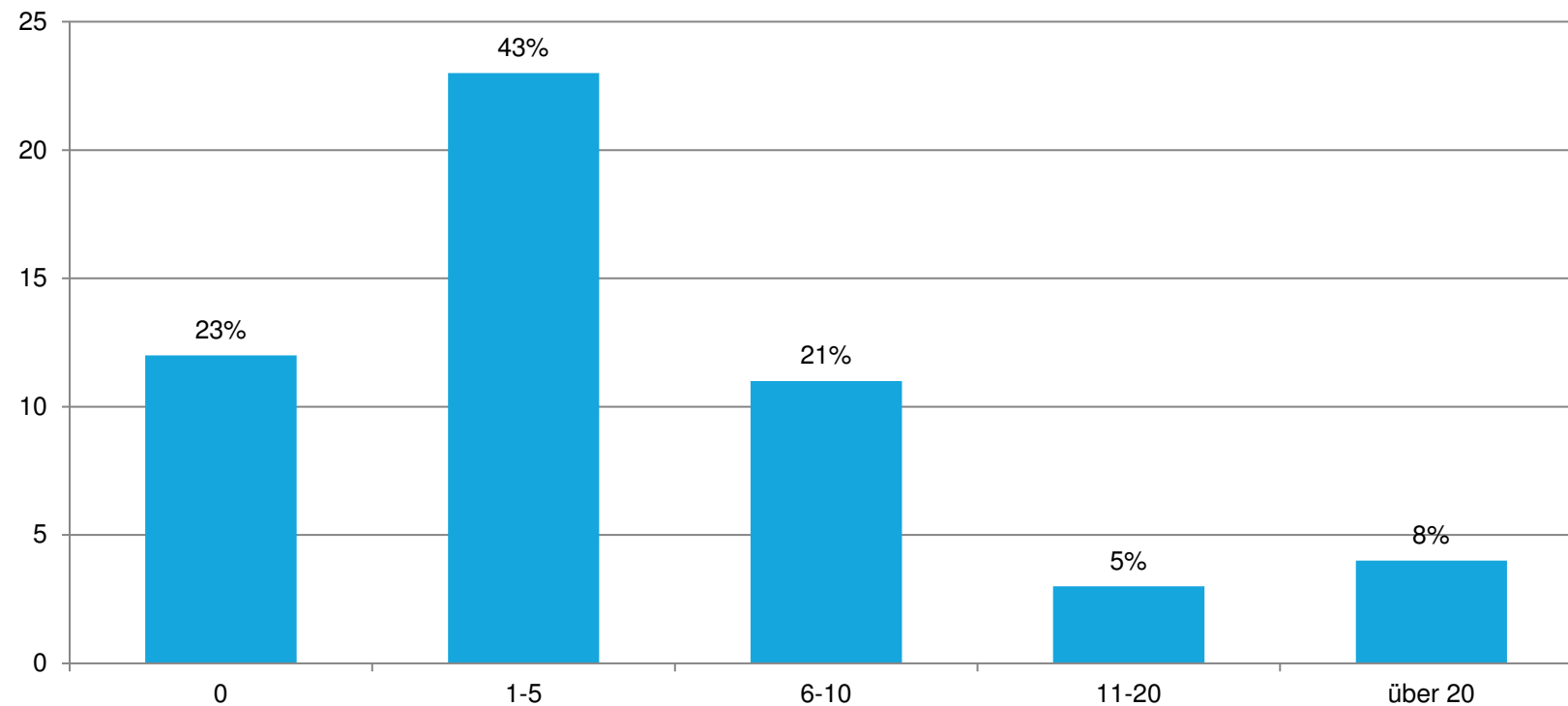
Mittelwert: 2 (eher nicht wichtig)

Median: 1 (nicht wichtig)

BETREUUNG DER FRANCHISEPARTNER



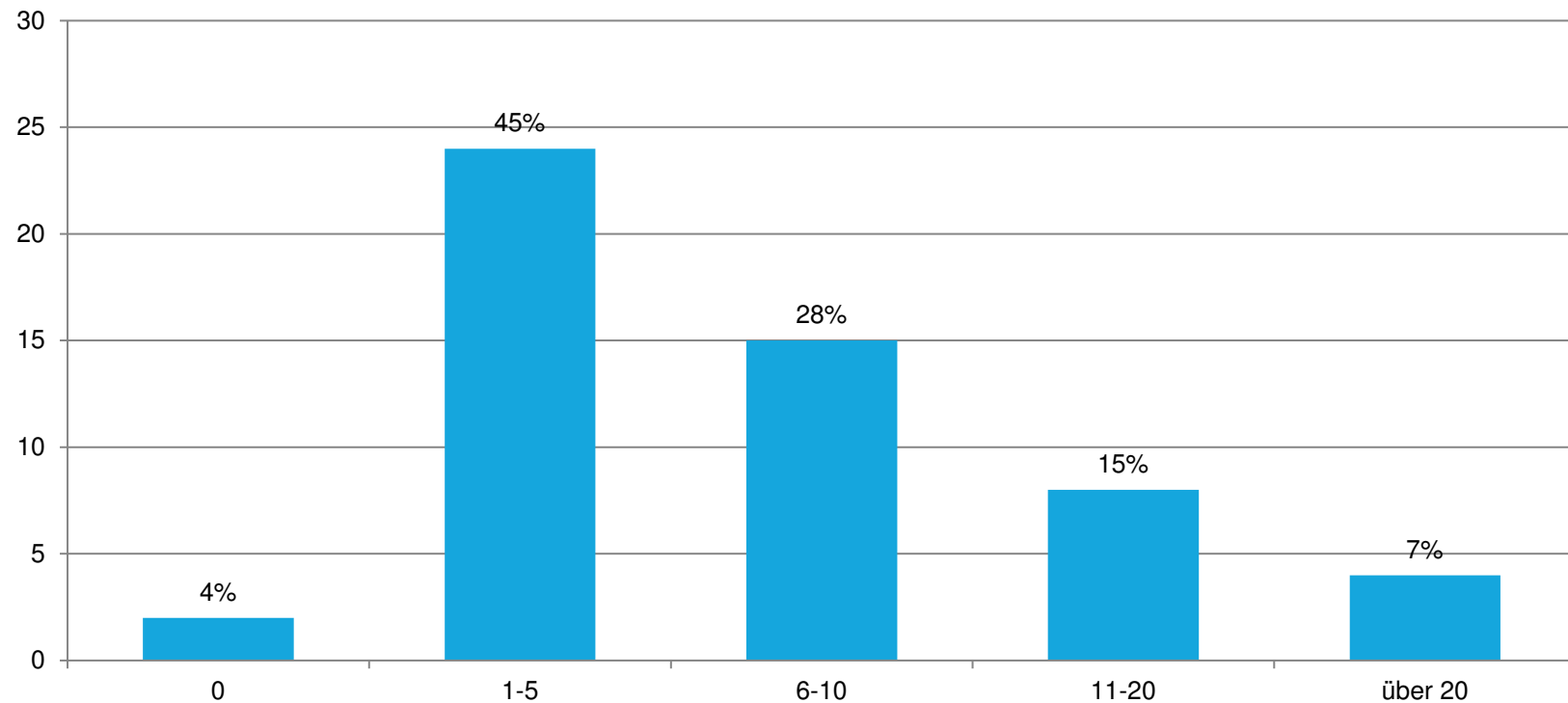
GEWINNUNG VON NEUEN PARTNERN IN 2019



Mittelwert: 7 neue Partner

Median: 3 neue Partner

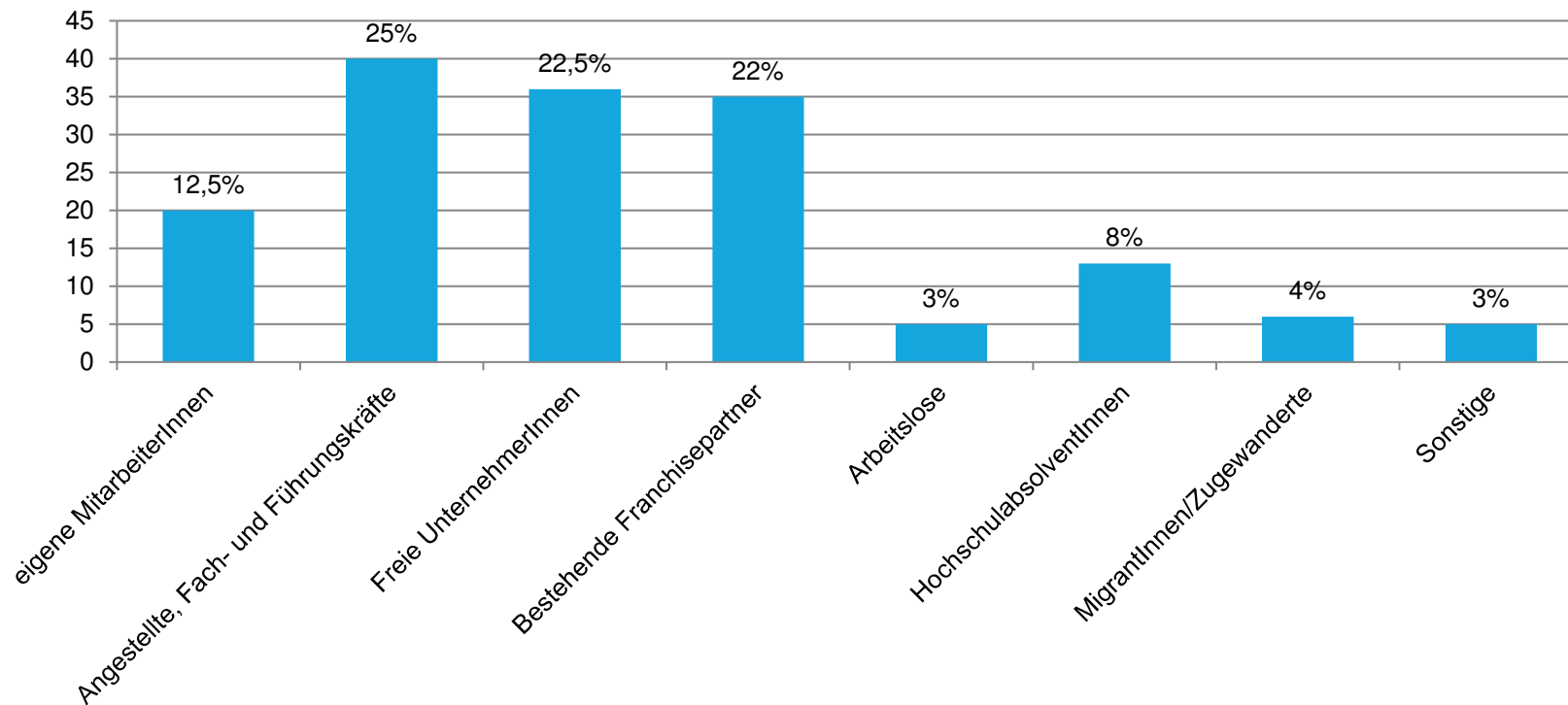
GEPLANTE GEWINNUNG VON NEUEN PARTNERN IN 2020



Mittelwert: 10 neue Partner

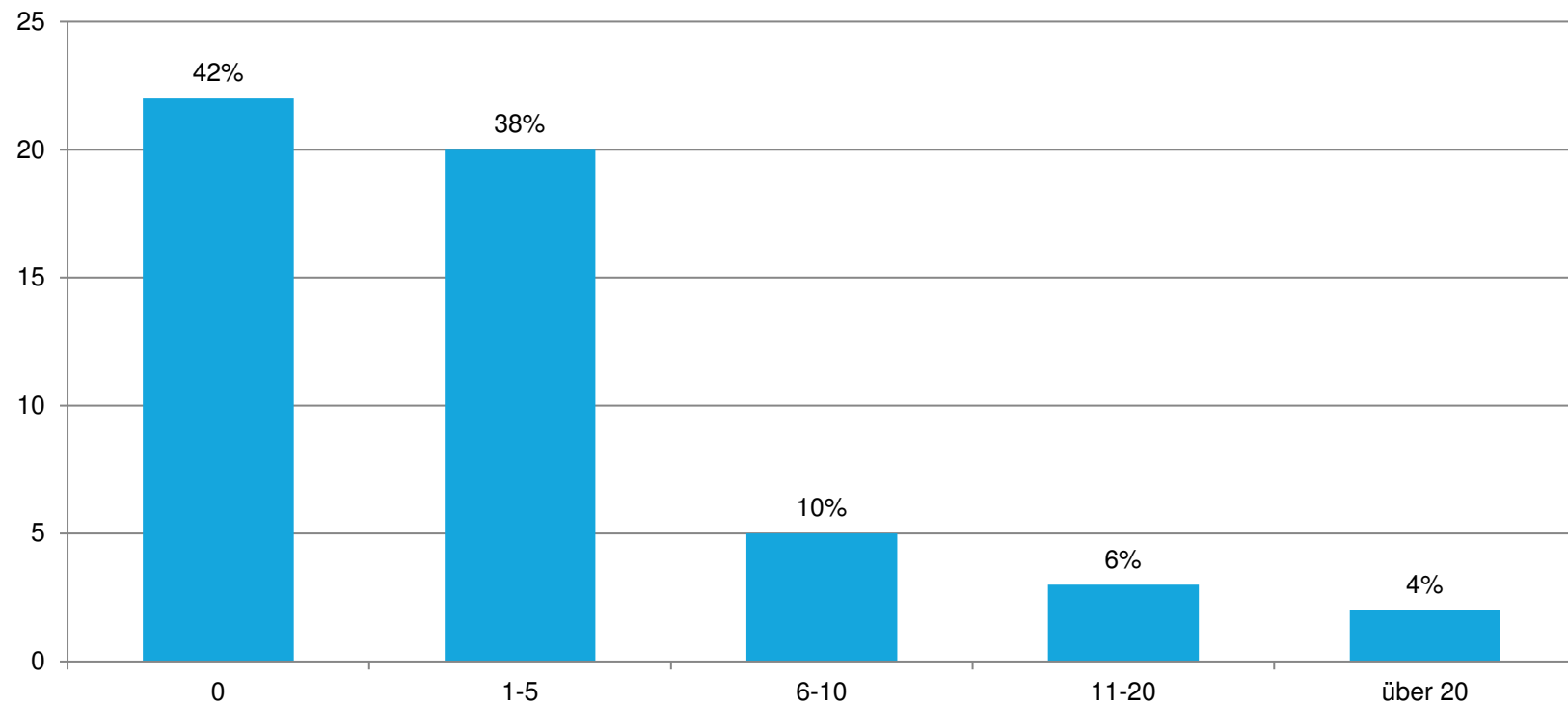
Median: 6 neue Partner

ZIELGRUPPEN DER PARTNER-AKQUISITION



Mehrfachnennungen möglich

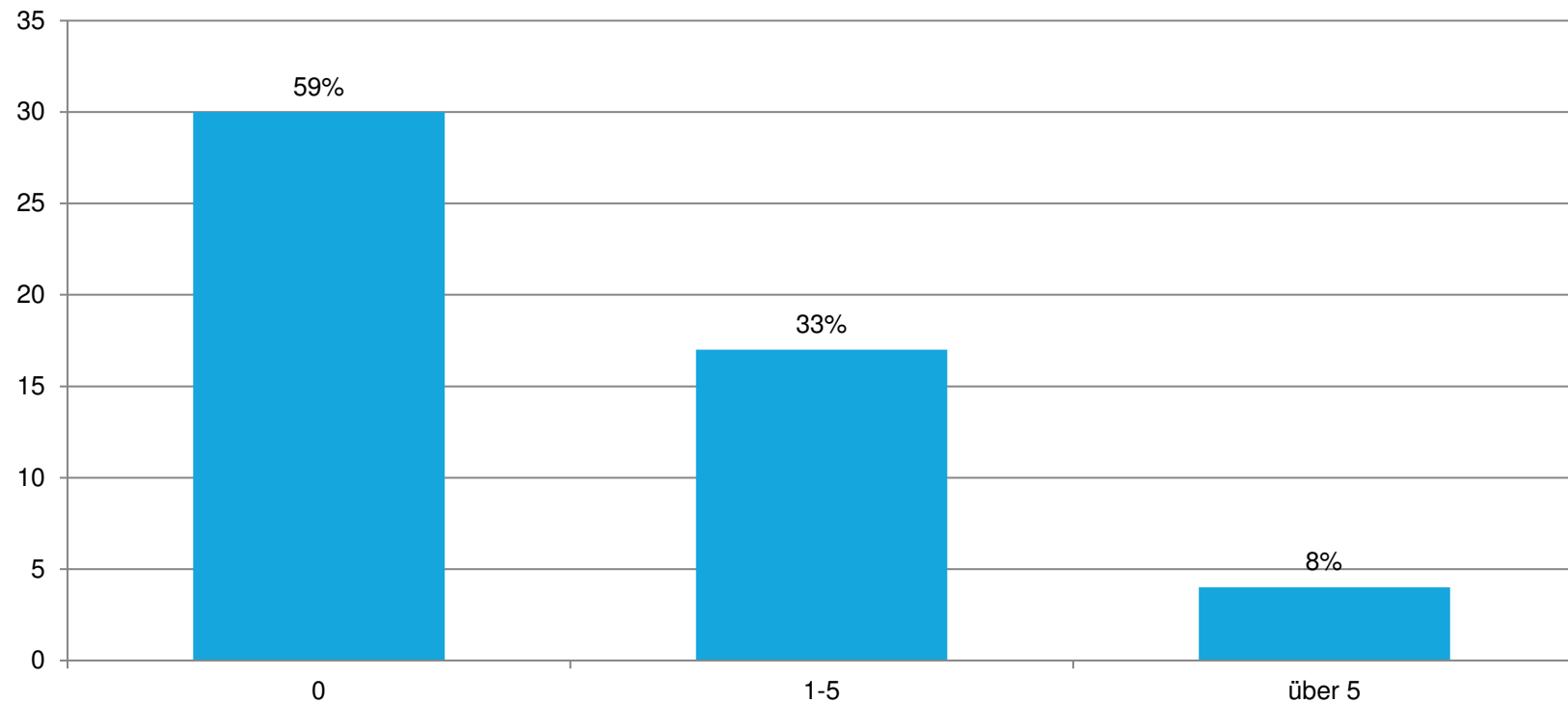
TRENNUNG VON PARTNERN IN 2019



Mittelwert: 4 Partner

Median: 1 Partner

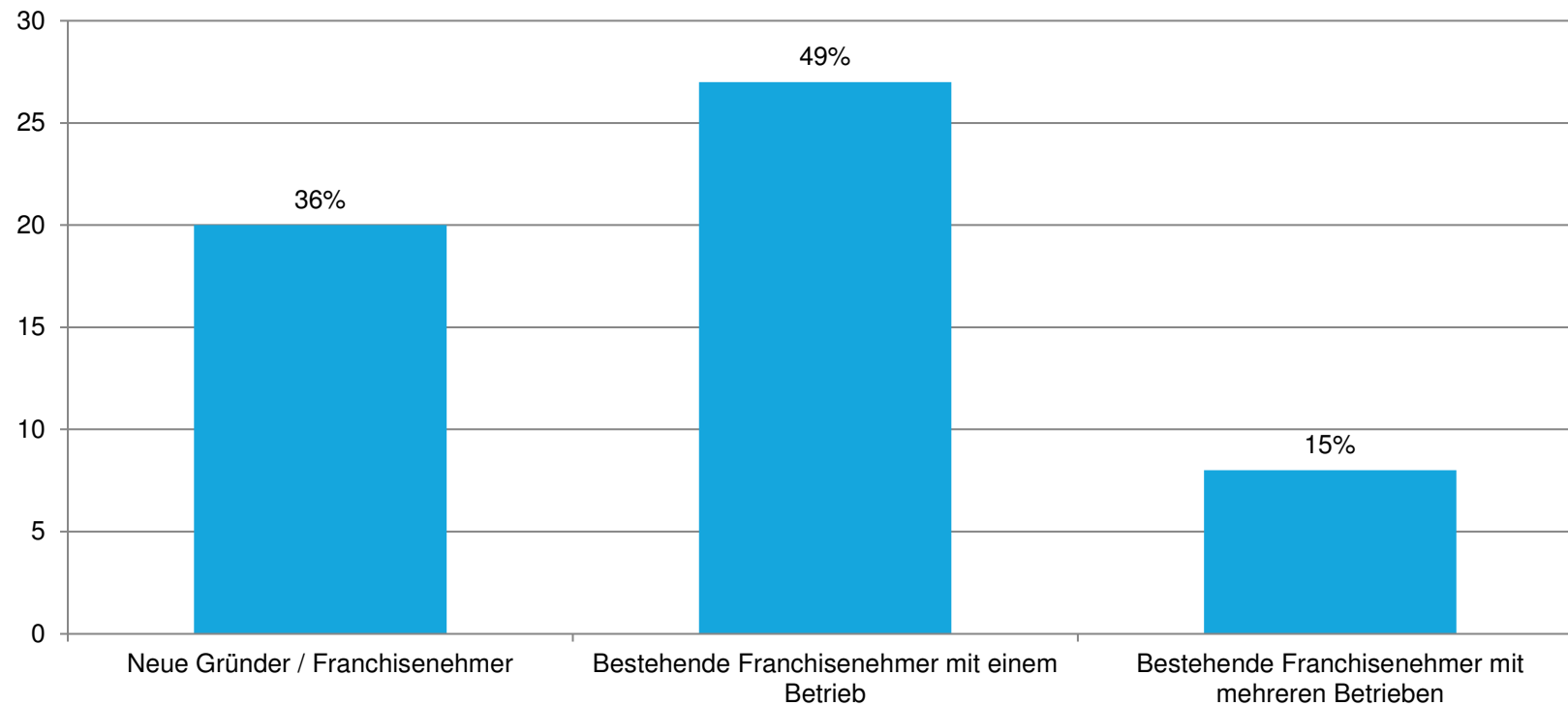
GEPLANTE TRENNUNG VON PARTNERN IN 2020



Mittelwert: 2 Partner

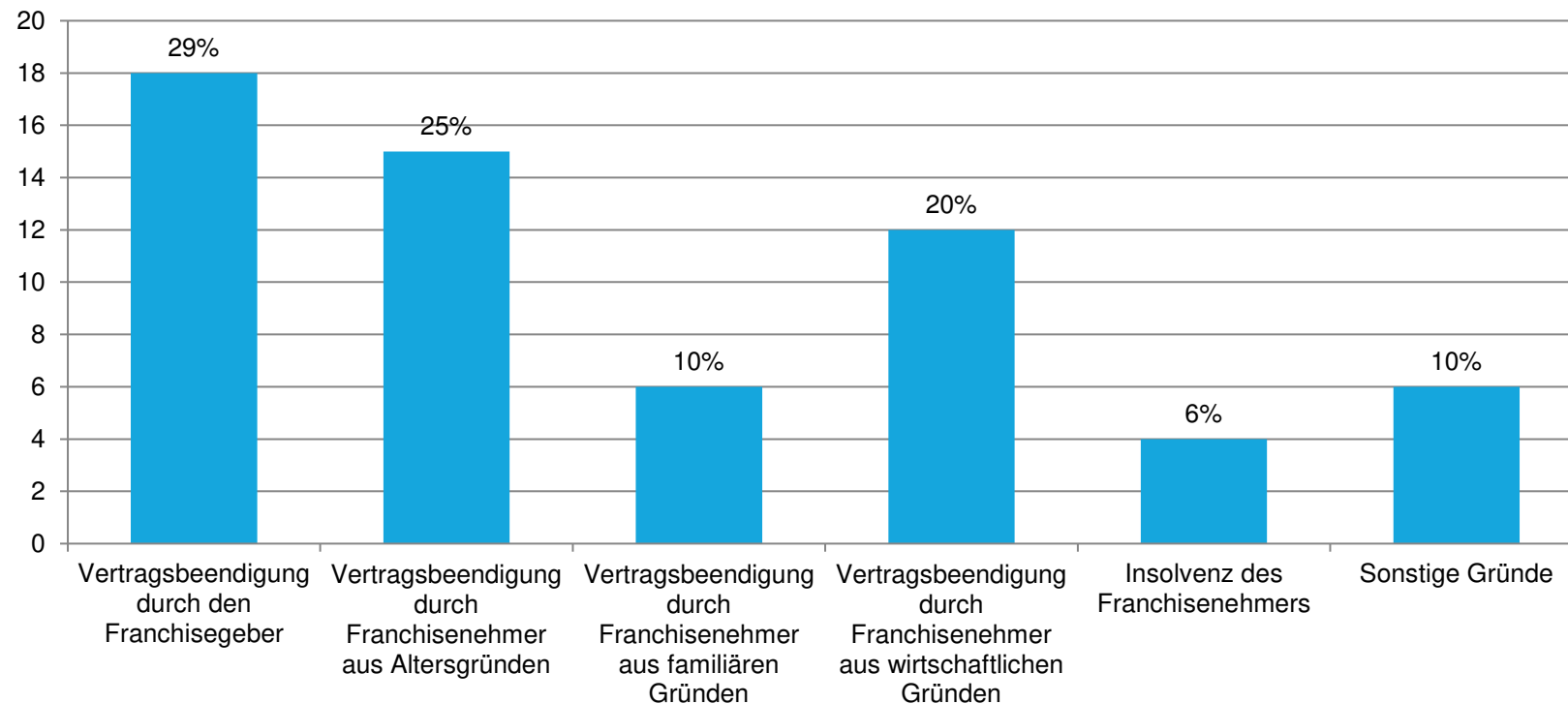
Median: 0 Partner

AUSGESCHIEDENE PARTNER 2019



Mehrfachnennungen möglich

GRÜNDE FÜR AUSSCHEIDEN VON PARTNERN 2019



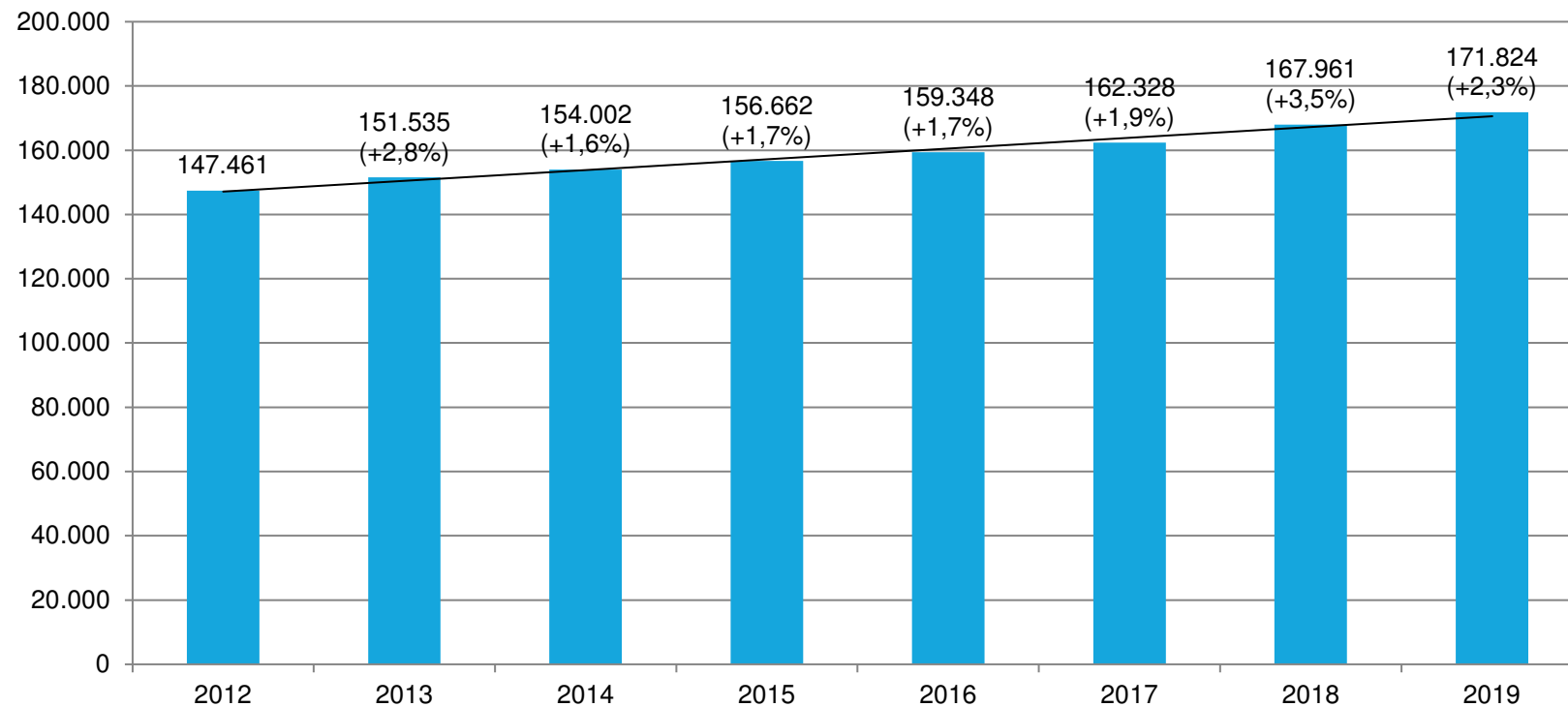
Mehrfachnennungen möglich

ÜBERBLICK

- Rahmendaten & Studiendesign
- Deutsche Franchisewirtschaft auf einen Blick
- Systementwicklung
- Geografie & Internationalisierung
- Franchisepartner
- **Betriebe**
- Beschäftigte im Franchisesystem
- Umsatz & Kosten

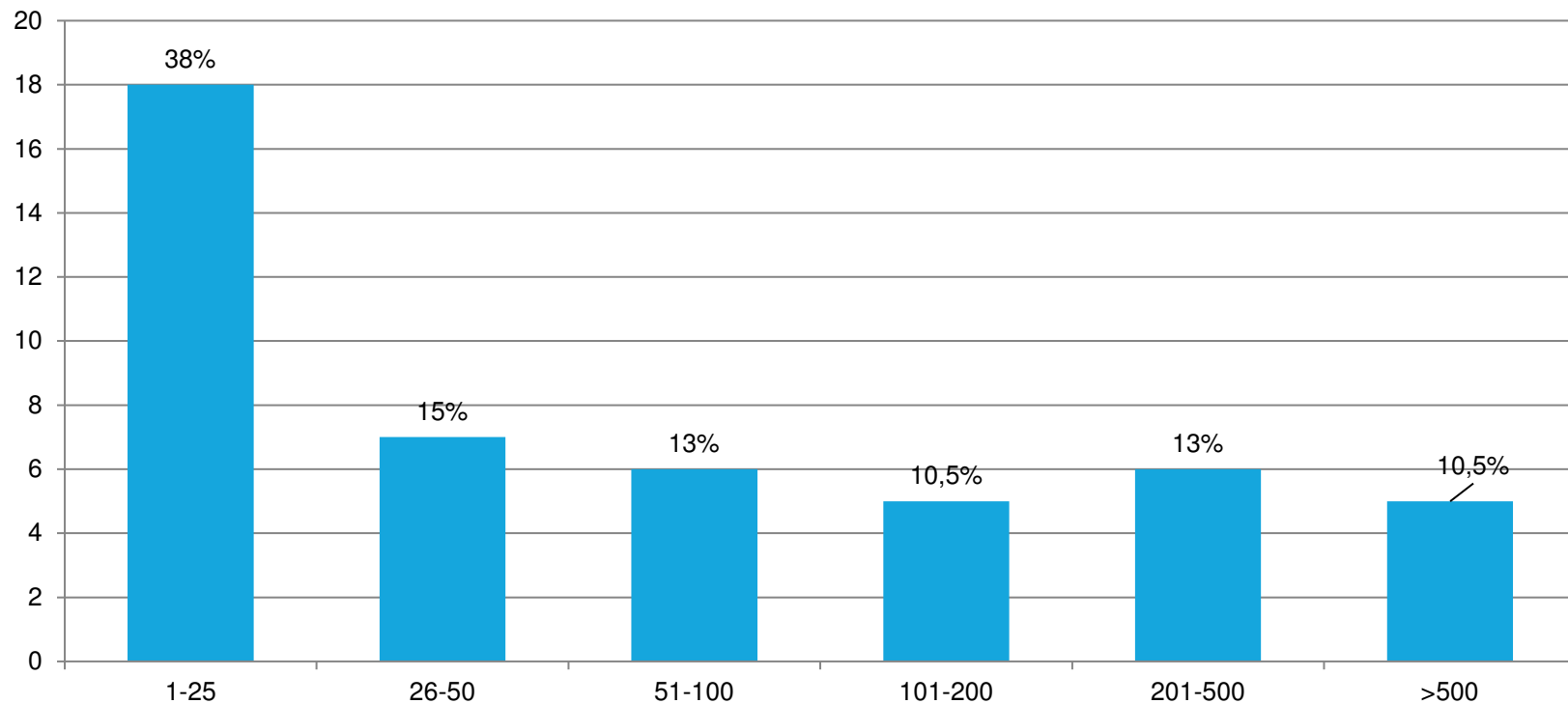
ENTWICKLUNG BETRIEBE

Deutsche Franchisewirtschaft gesamt - hochgerechnet



Langfristiges durchschnittliches jährliches Wachstum: 2,2%

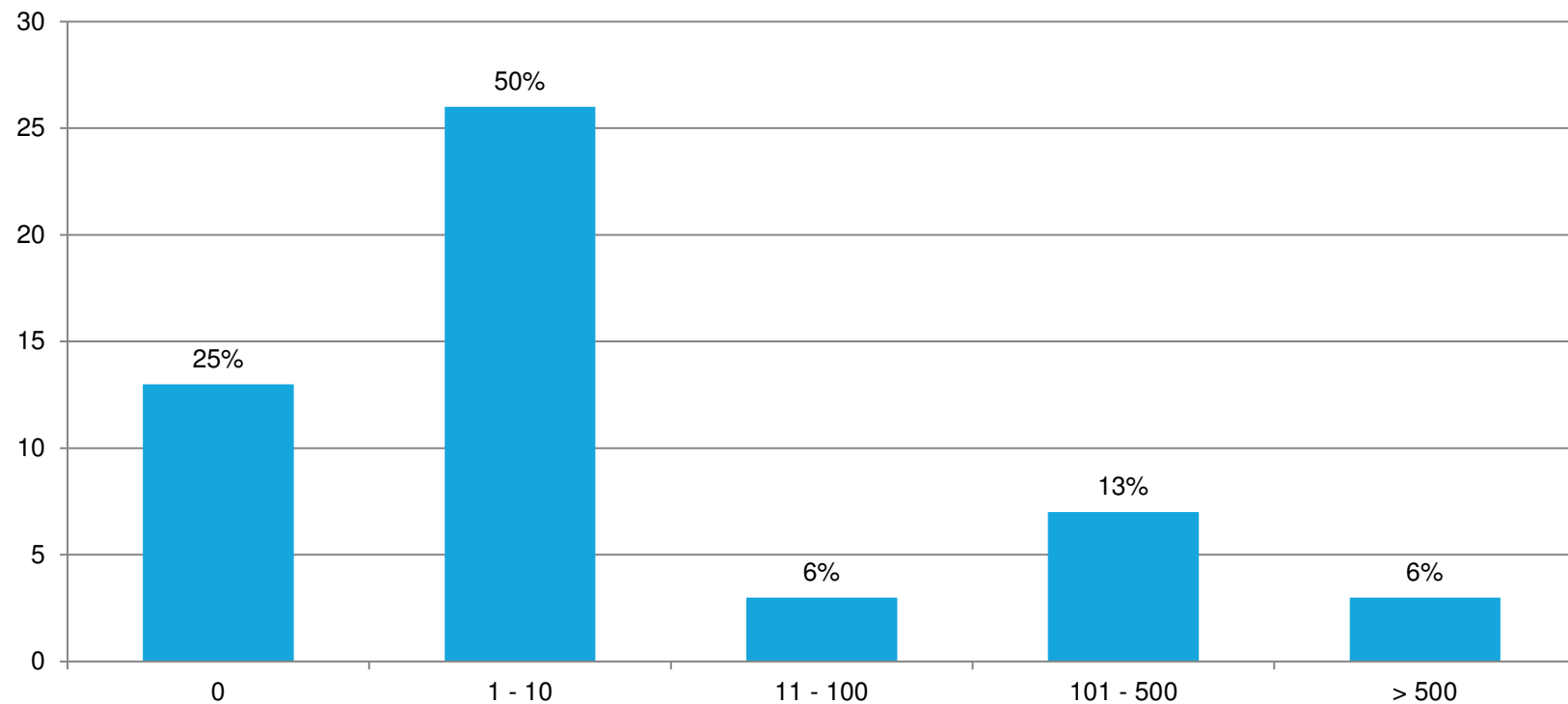
ANZAHL BETRIEBE JE FRANCHISESYSTEM IM BEFRAGUNGSSAMPLE



Mittelwert: 167 Betriebe

Median: 38 Betriebe

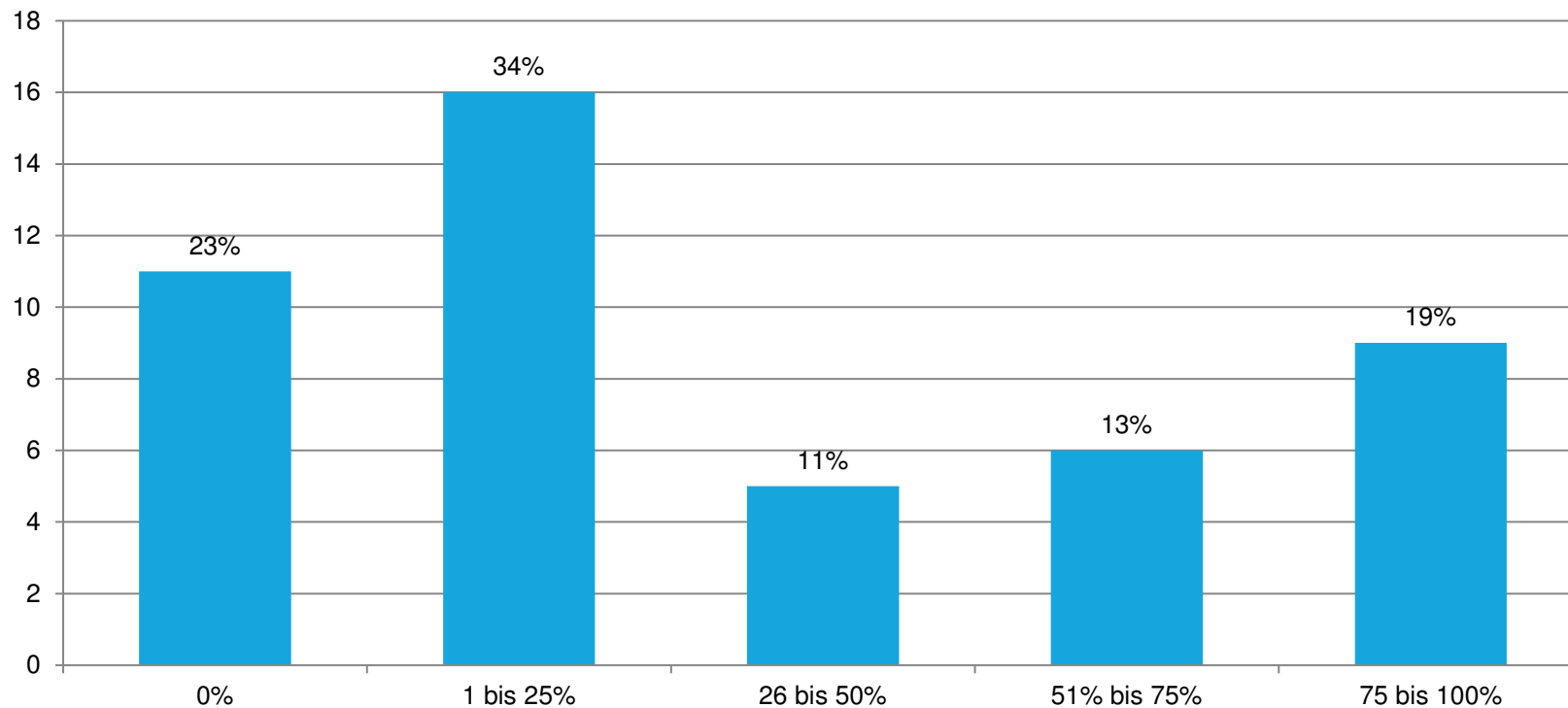
EIGENBETRIEBE JE FRANCHISESYSTEM IM BEFRAGUNGSSAMPLE



Mittelwert: 65 Betriebe

Median: 2 Betriebe

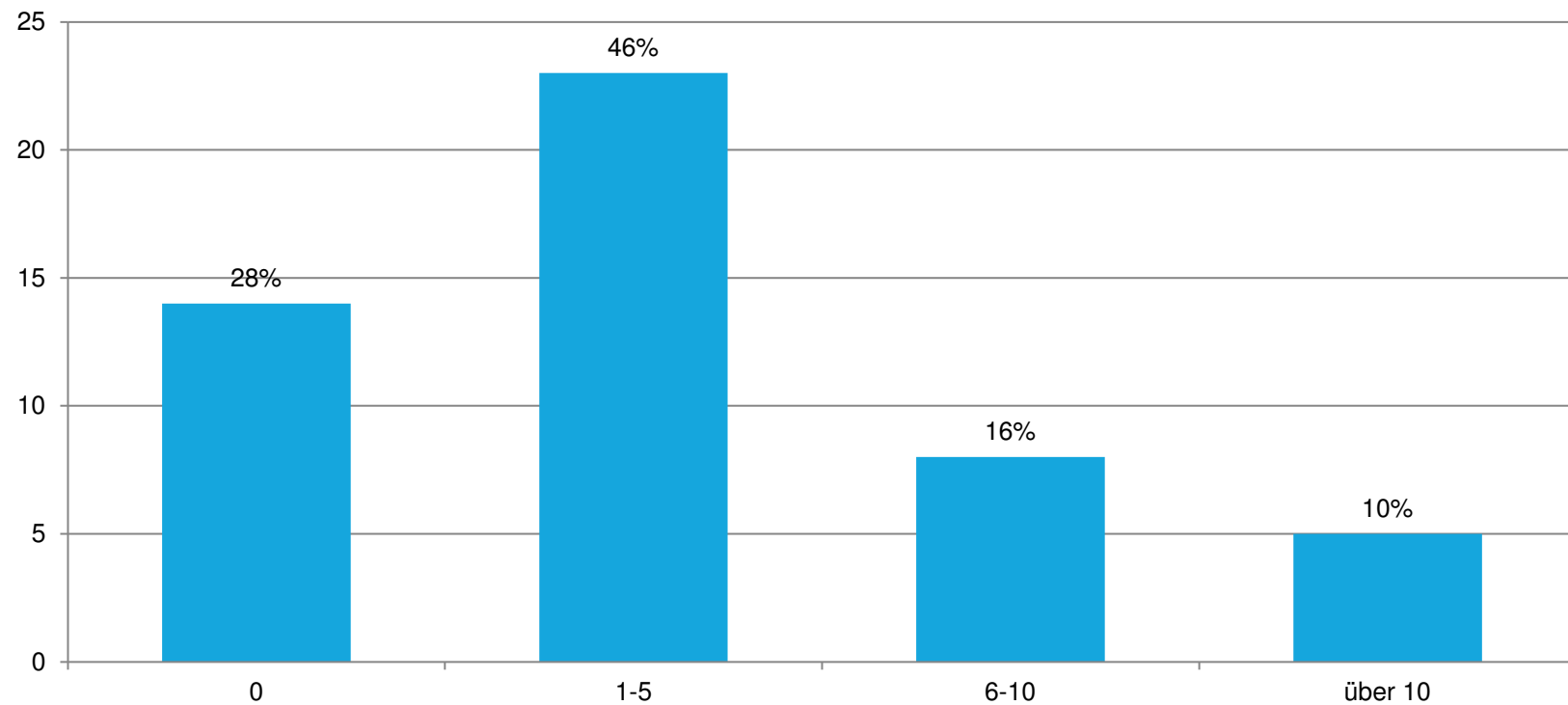
ANTEIL EIGENBETRIEBE JE FRANCHISESYSTEM IM BEFRAGUNGSSAMPLE



Mittelwert: 35%

Median: 18%

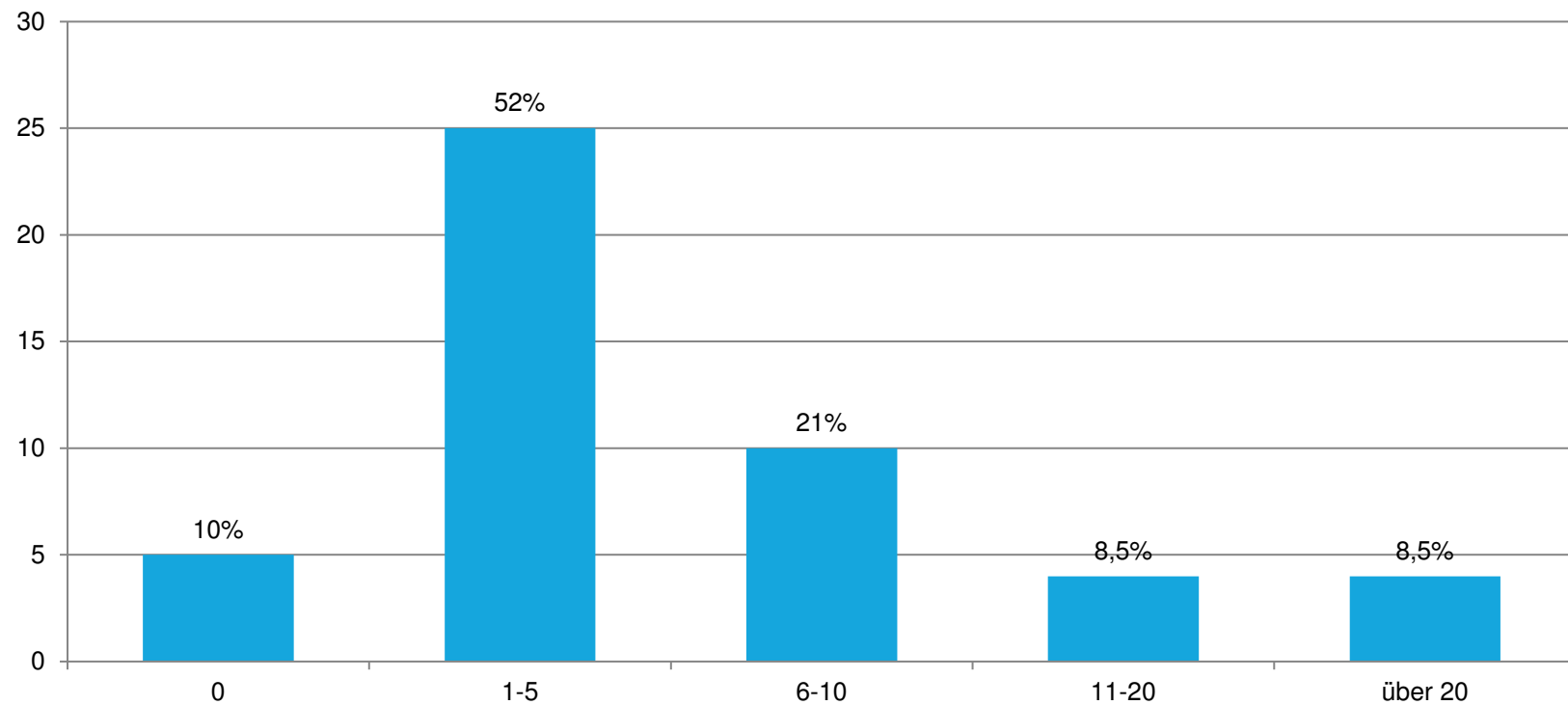
ERÖFFNUNG NEUER BETRIEBE 2019



Mittelwert: 6 Betriebe

Median: 2 Betriebe

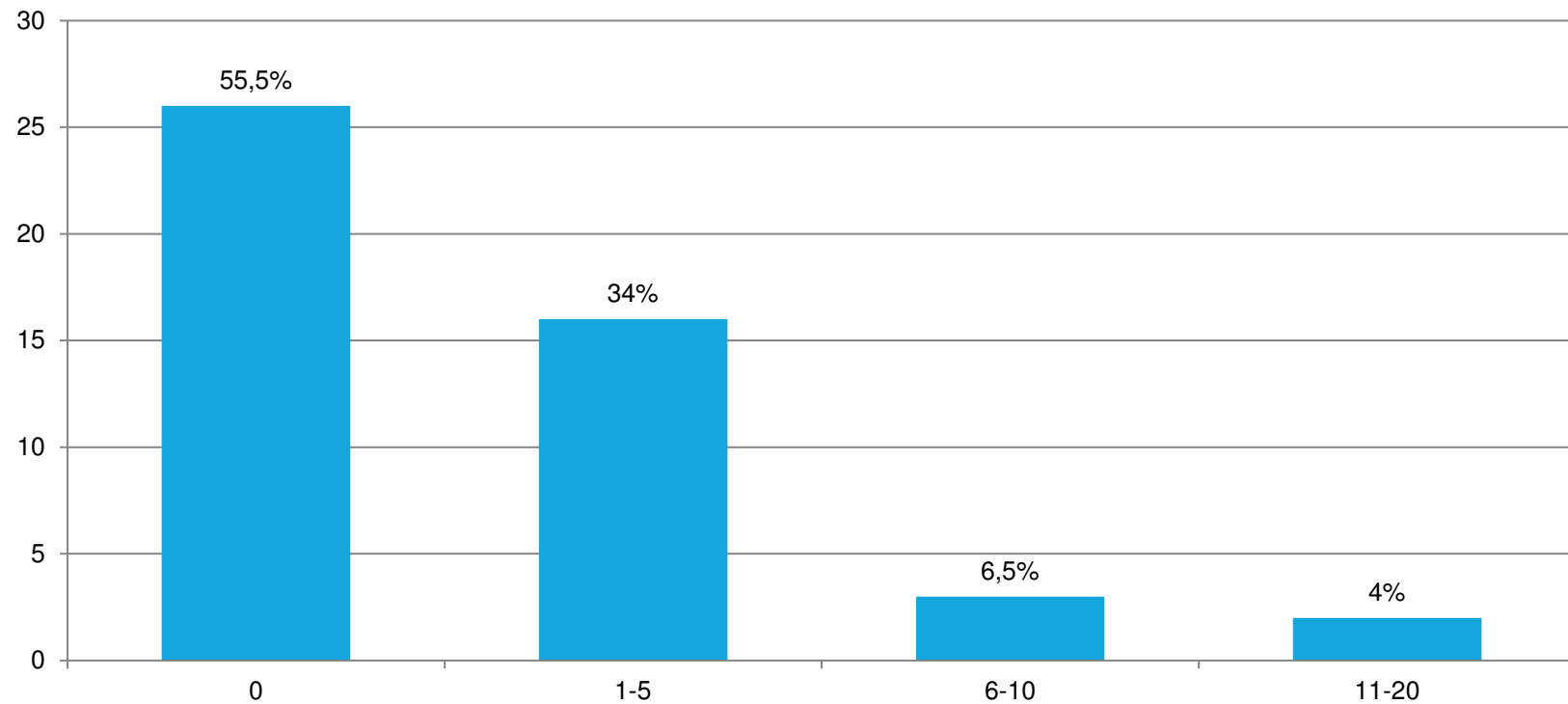
GEPLANTE ERÖFFNUNG NEUER BETRIEBE 2020



Mittelwert: 8 Betriebe

Median: 5 Betriebe

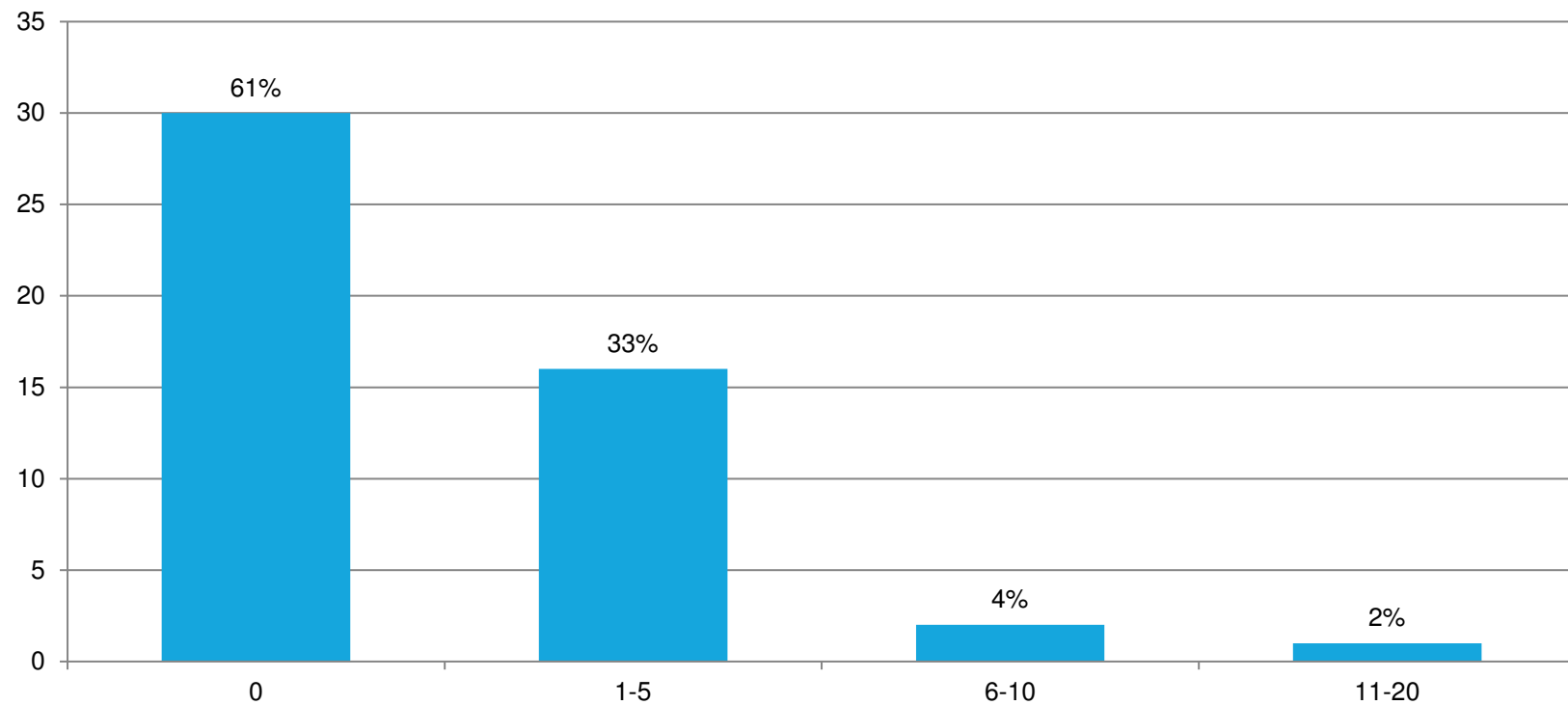
SCHLIESSUNG BETRIEBE 2019



Mittelwert: 2 Betriebe

Median: 0 Betriebe

SCHLIESSUNG BETRIEBE 2020



Mittelwert: 2 Betriebe

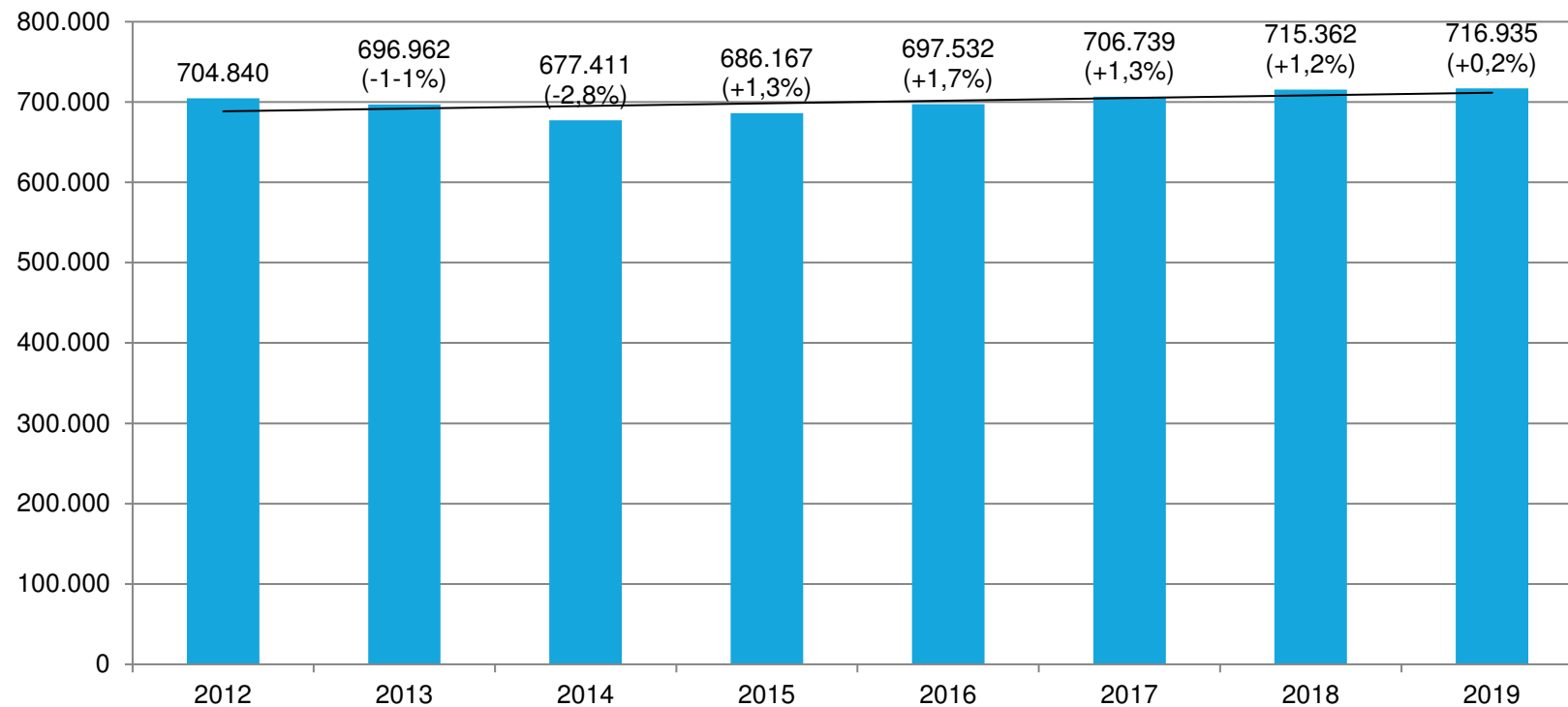
Median: 0 Betriebe

ÜBERBLICK

- Rahmendaten & Studiendesign
- Deutsche Franchisewirtschaft auf einen Blick
- Systementwicklung
- Geografie & Internationalisierung
- Franchisepartner
- Betriebe
- **Beschäftigte im Franchisesystem**
- Umsatz & Kosten

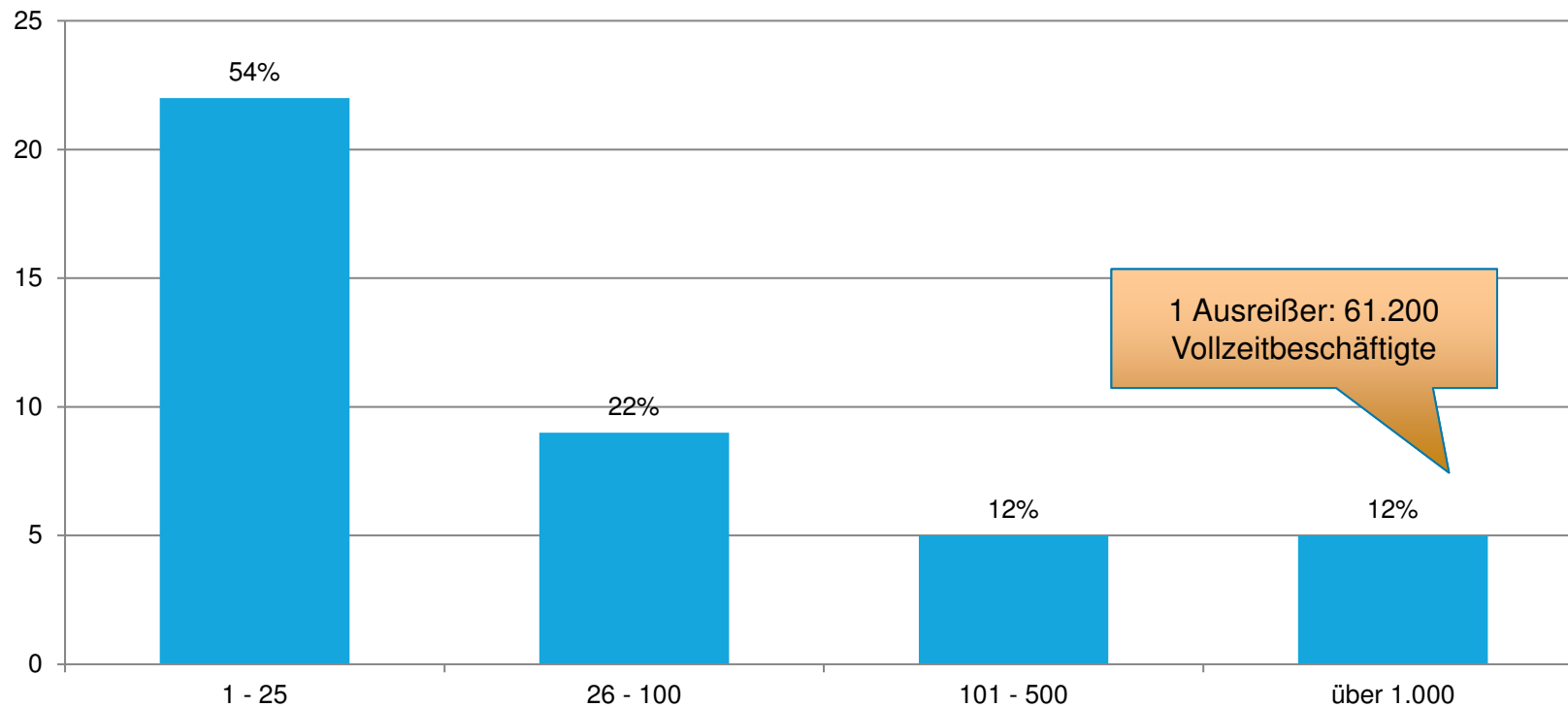
ENTWICKLUNG BESCHÄFTIGTE

Deutsche Franchisewirtschaft gesamt - hochgerechnet



Langfristiges durchschnittliches jährliches Wachstum: 0,2 %

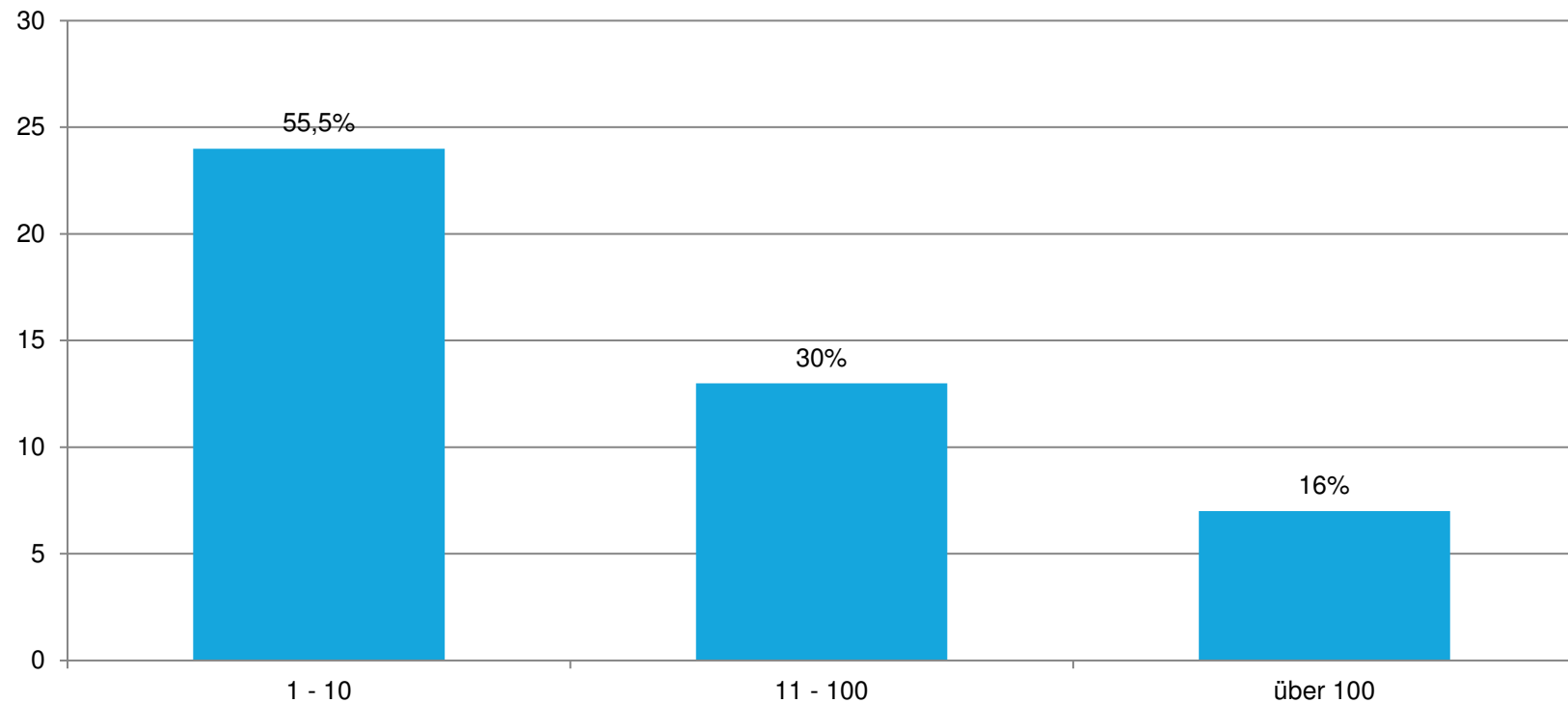
VOLLZEITBESCHÄFTIGTE JE SYSTEM IM BEFRAGUNGSSAMPLE



Mittelwert (ohne Ausreißer): 347 Vollzeitbeschäftigte
Mittelwert (mit Ausreißer): 1.762 Vollzeitbeschäftigte

Median: 20 Vollzeitbeschäftigte
Median: 20 Vollzeitbeschäftigte

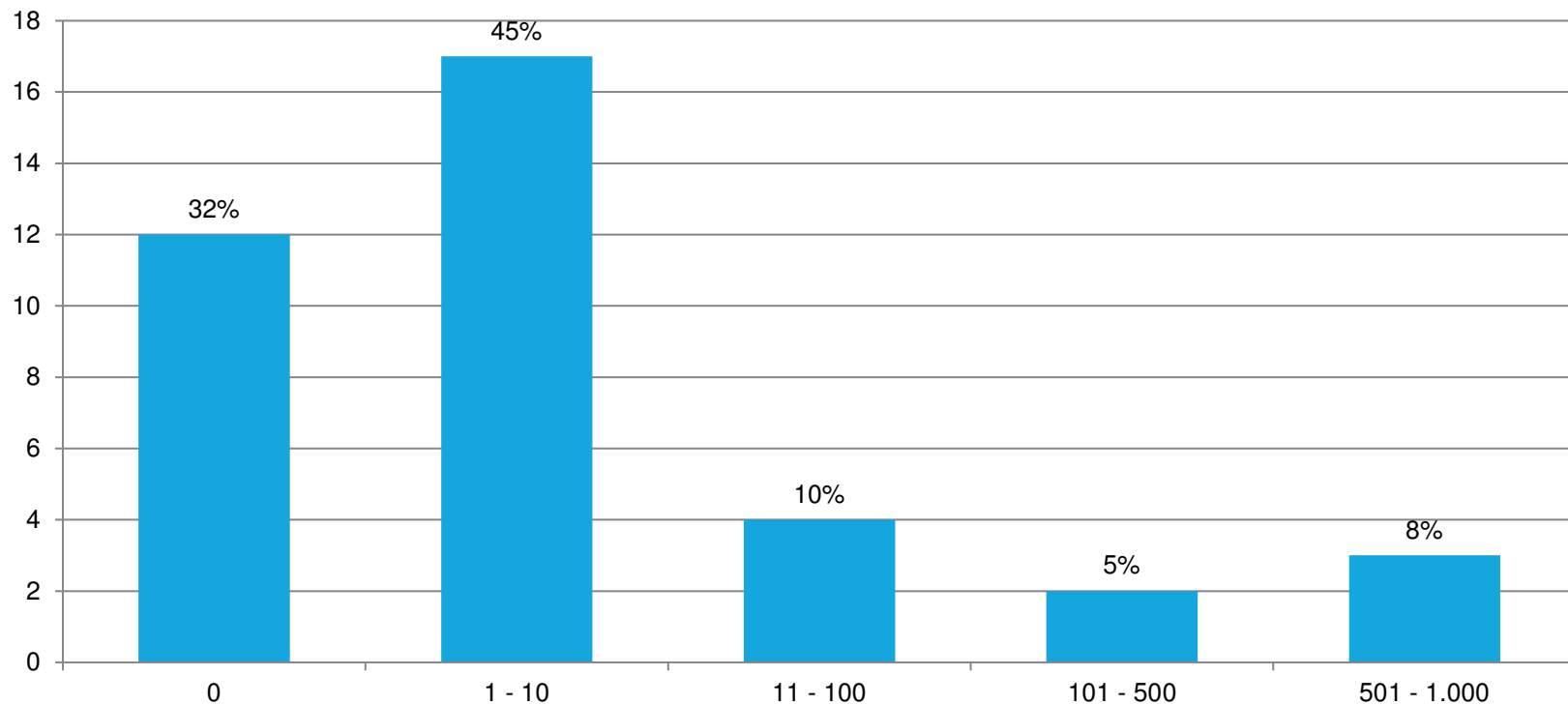
VOLLZEITBESCHÄFTIGTE JE SYSTEM IN DER ZENTRALE



Mittelwert: 44 Vollzeitbeschäftigte

Median: 8 Vollzeitbeschäftigte

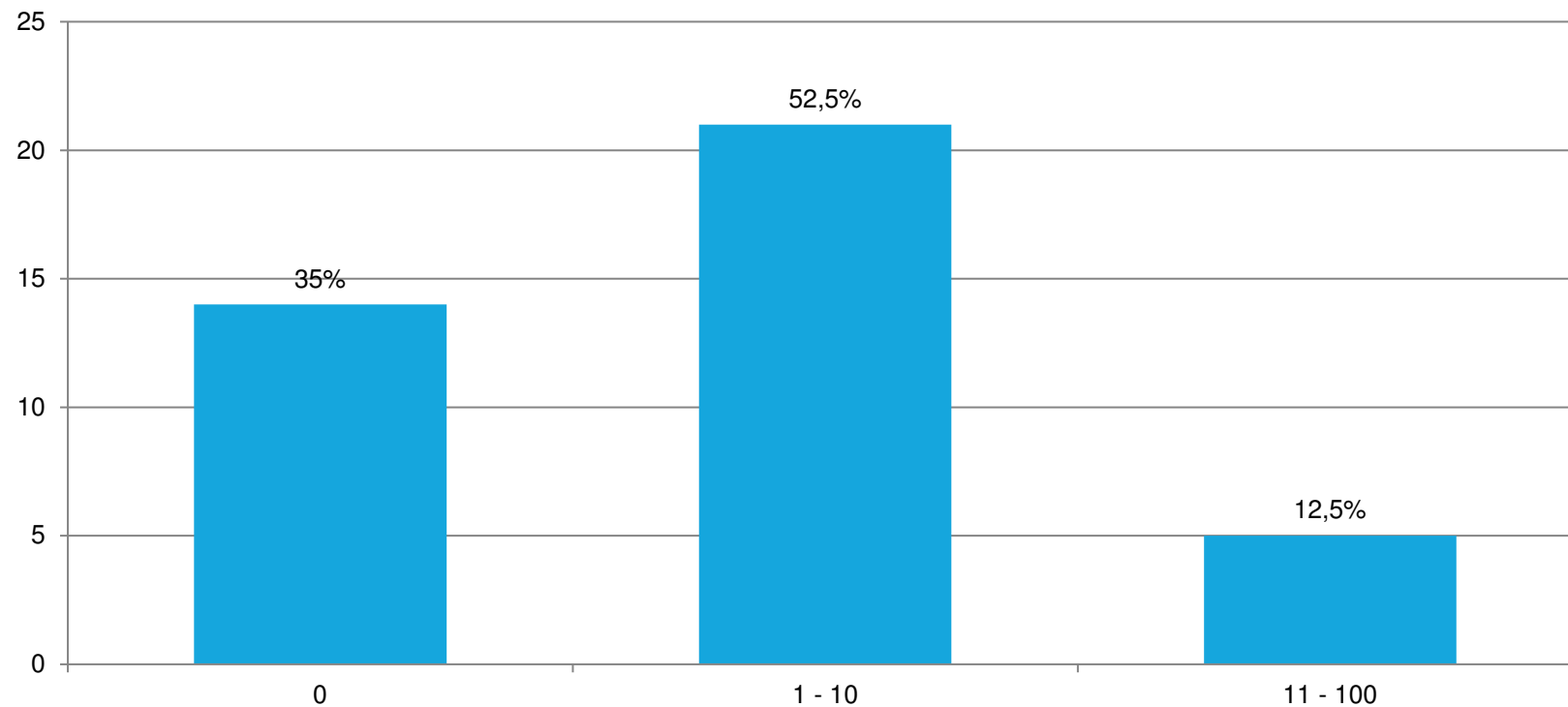
TEILZEITBESCHÄFTIGTE JE SYSTEM IM BEFRAGUNGSSAMPLE



Mittelwert: 153 Teilzeitbeschäftigte

Median: 4 Teilzeitbeschäftigte

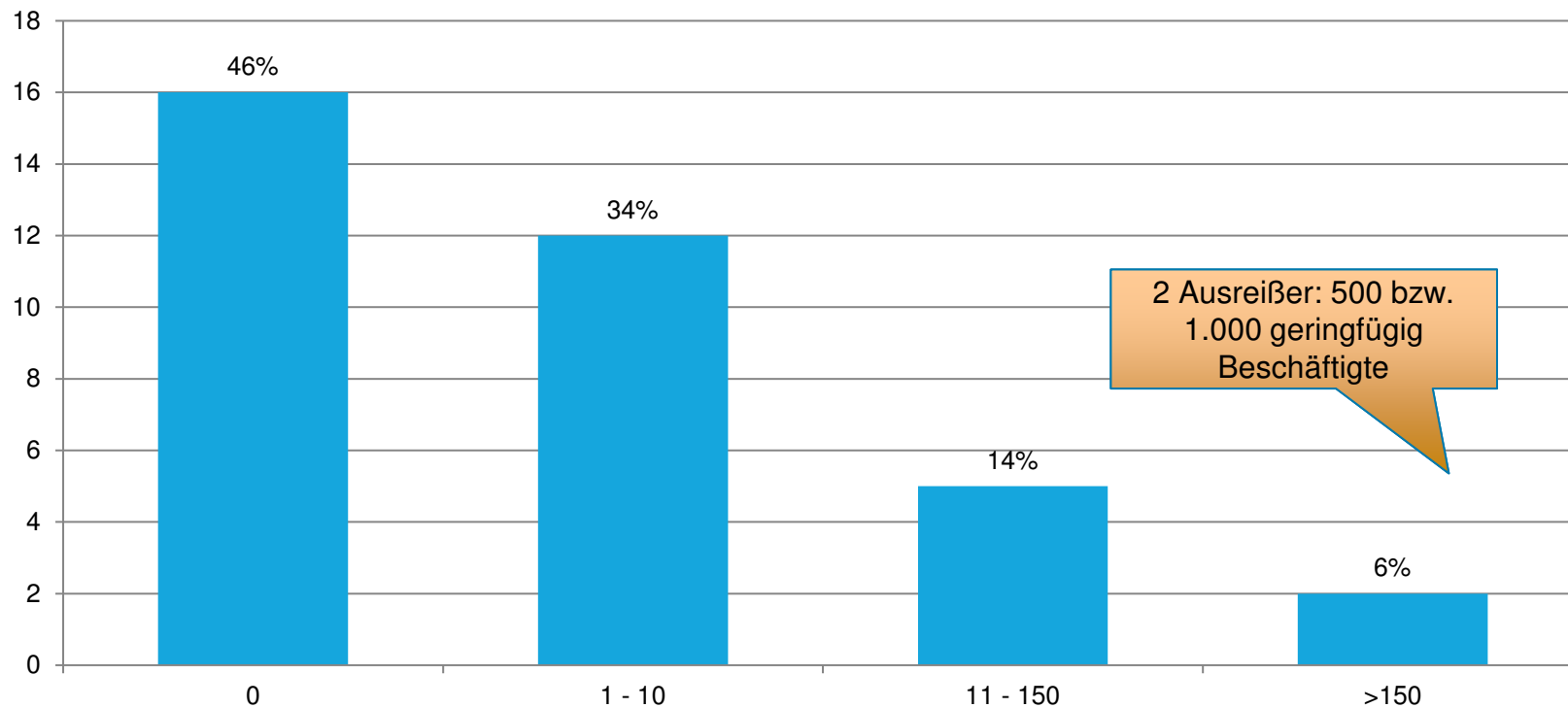
TEILZEITBESCHÄFTIGTE JE SYSTEM IN DER ZENTRALE



Mittelwert: 7 Teilzeitbeschäftigte

Median: 1 Teilzeitbeschäftigte

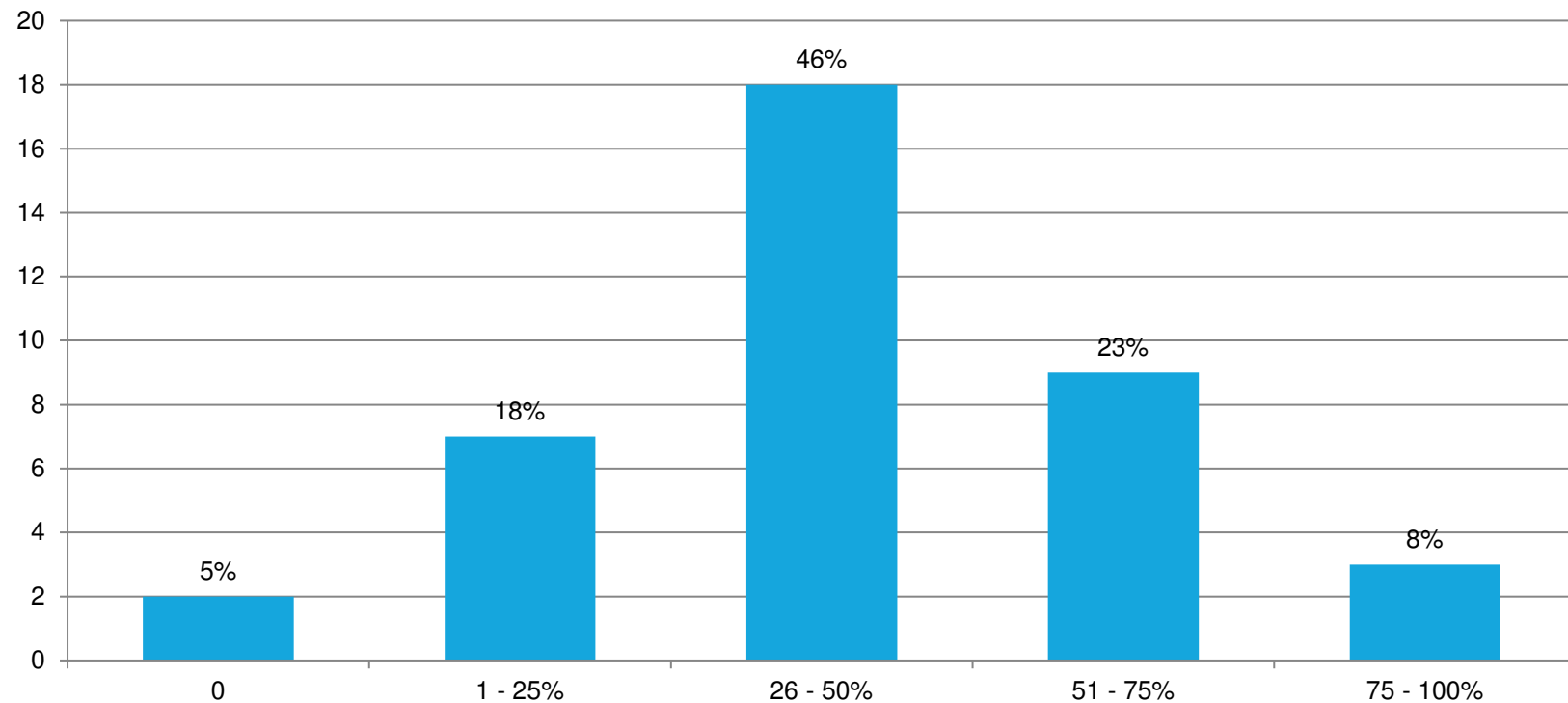
GERINGFÜGIG BESCHÄFTIGTE JE SYSTEM



Mittelwert (ohne Ausreißer): 9 geringfügig Beschäftigte
Mittelwert (mit Ausreißer): 51 geringfügig Beschäftigte

Median: 1 geringfügig Beschäftigter
Median: 1 geringfügig Beschäftigter

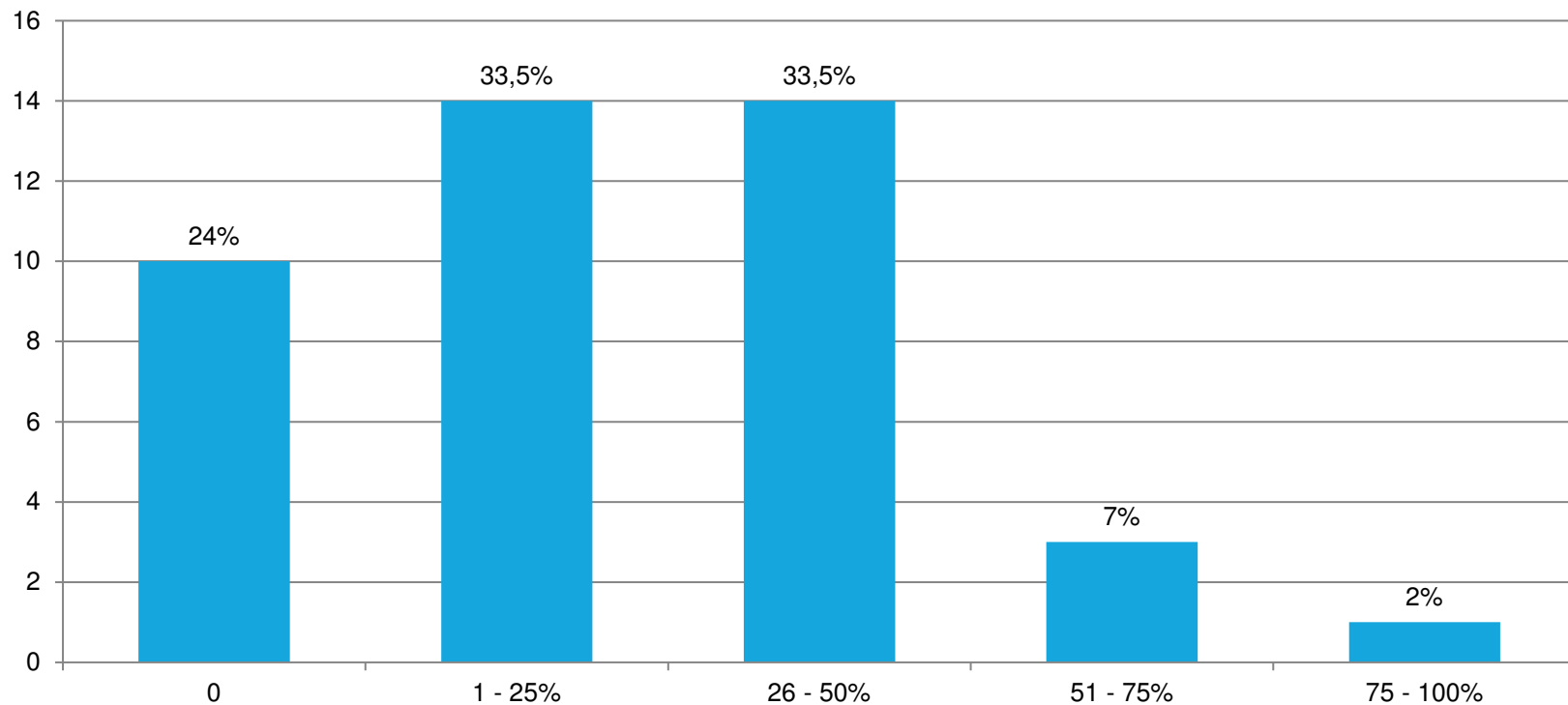
ANTEIL DER FRAUEN AN GESAMT- BESCHÄFTIGTEN JE SYSTEM



Mittelwert: 45%

Median: 50%

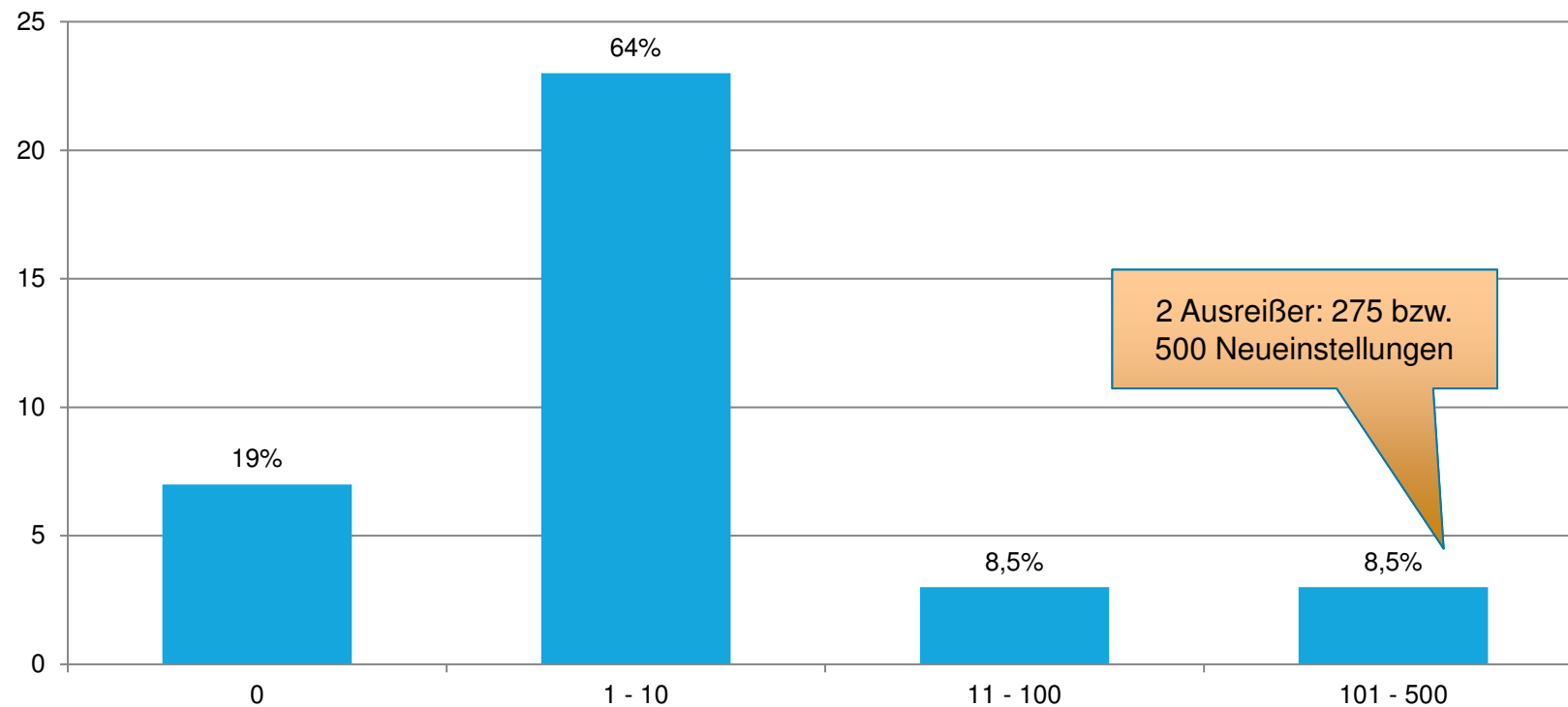
ANTEIL FRAUEN AN FÜHRUNGSKRÄFTEN JE SYSTEM



Mittelwert: 25%

Median: 20%

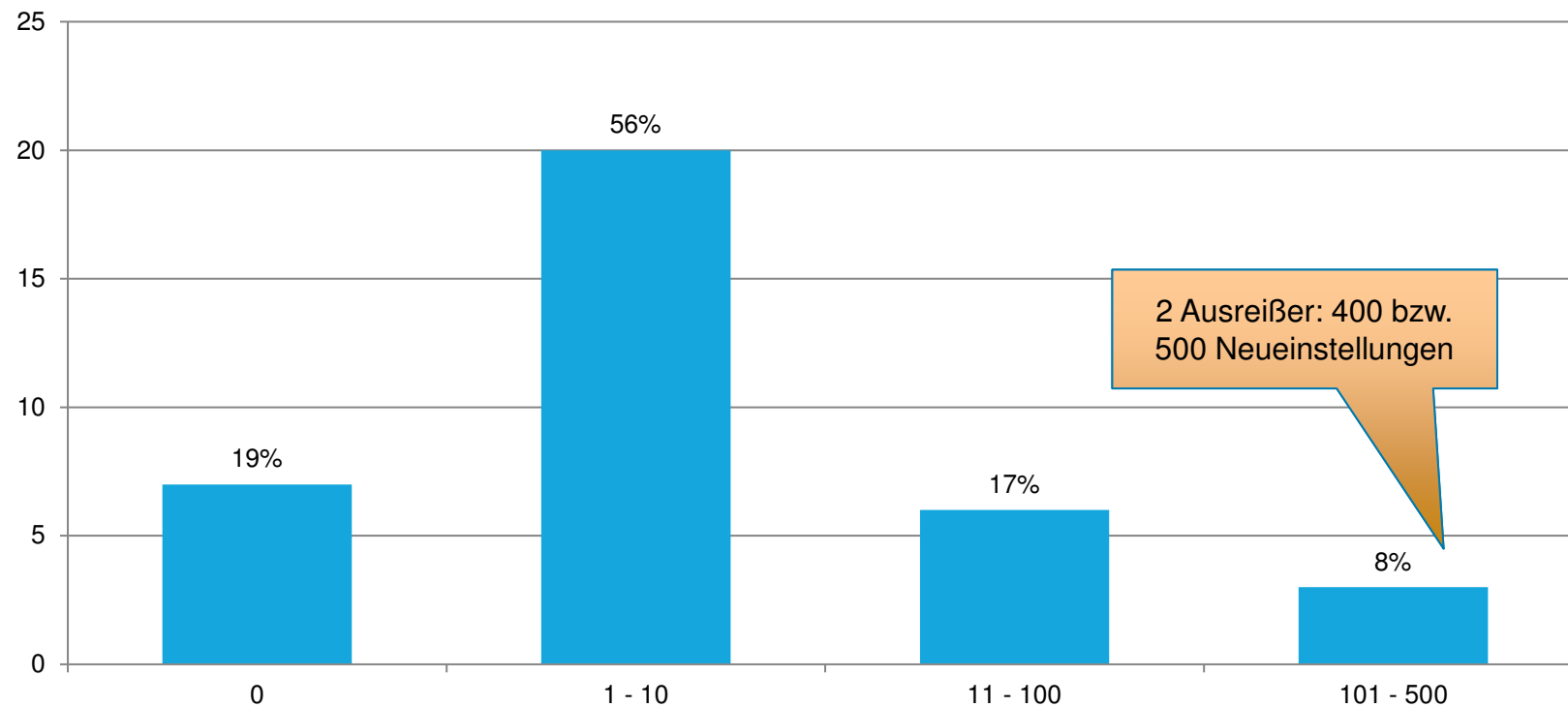
ERFOLGTE NEUEINSTELLUNGEN 2019



Mittelwert (ohne Ausreißer): 9 Neueinstellungen
Mittelwert (mit Ausreißer): 30 Neueinstellungen

Median: 2 Neueinstellungen
Median: 2 Neueinstellungen

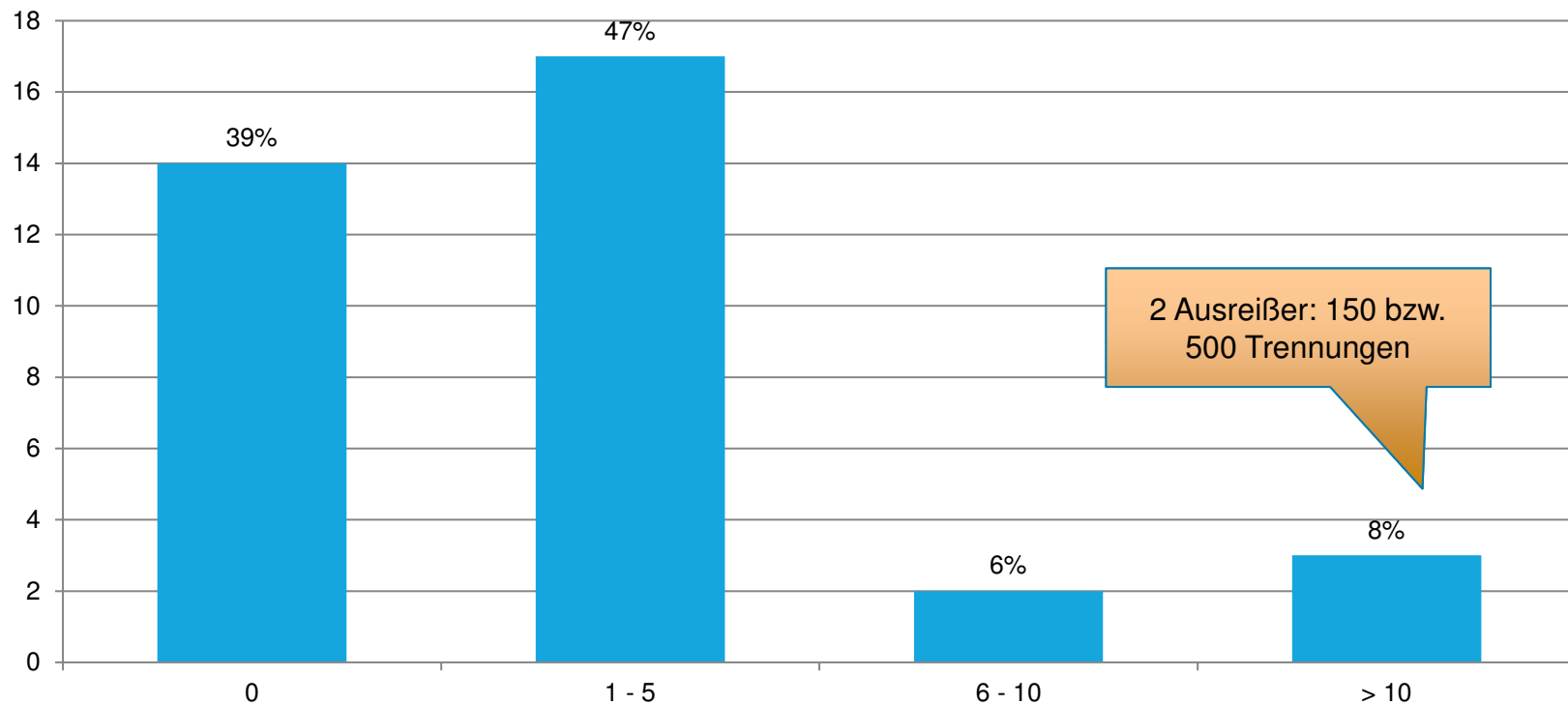
GEPLANTE NEUEINSTELLUNGEN 2020



Mittelwert (ohne Ausreißer): 9 Neueinstellungen
Mittelwert (mit Ausreißer): 33 Neueinstellungen

Median: 2 Neueinstellungen
Median: 2 Neueinstellungen

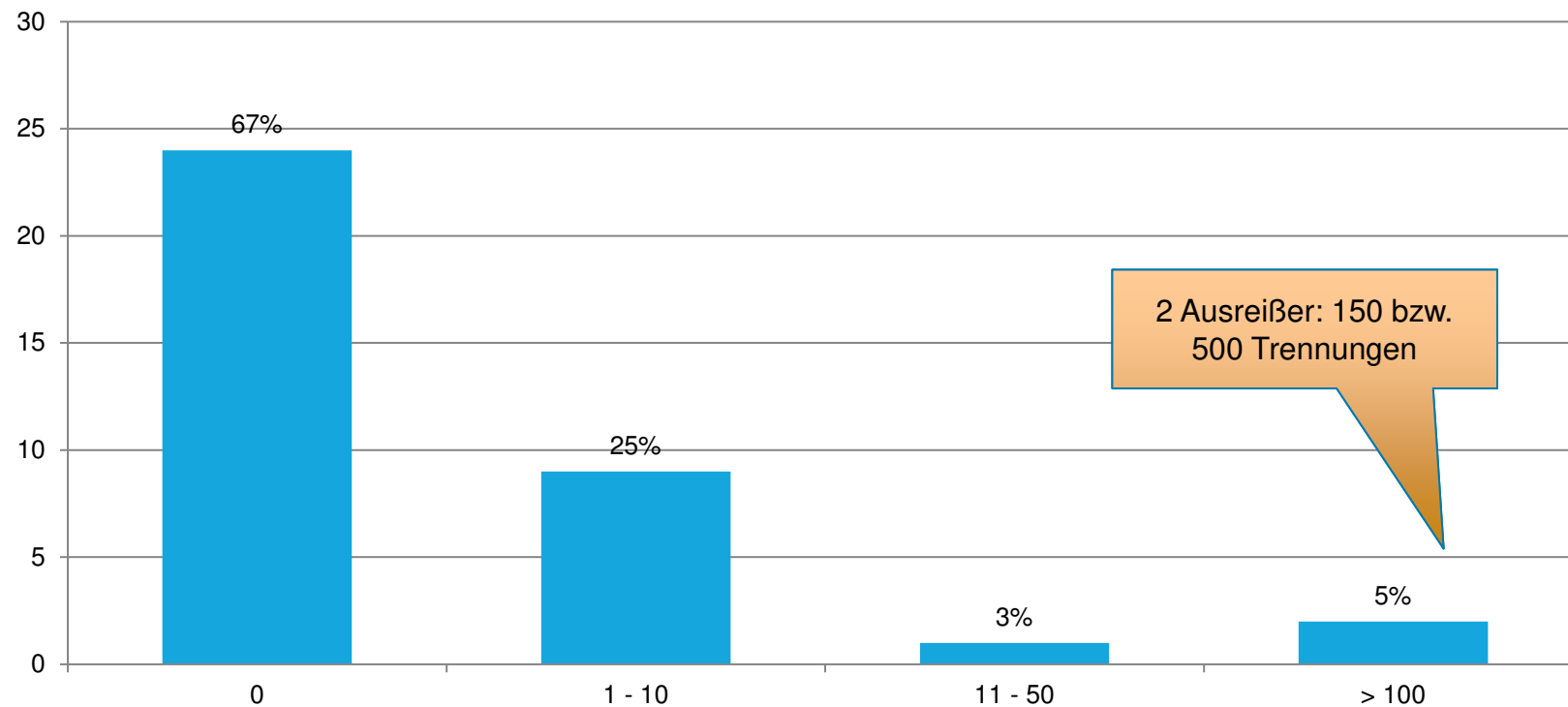
ERFOLGTE TRENNUNG VON BESCHÄFTIGTEN 2019



Mittelwert (ohne Ausreißer): 2 Trennungen
Mittelwert (mit Ausreißer): 20 Trennungen

Median: 1 Trennung
Median: 1 Trennung

GEPLANTE TRENNUNG VON BESCHÄFTIGTEN 2020



Mittelwert (ohne Ausreißer): 2 Trennungen
Mittelwert (mit Ausreißer): 20 Trennungen

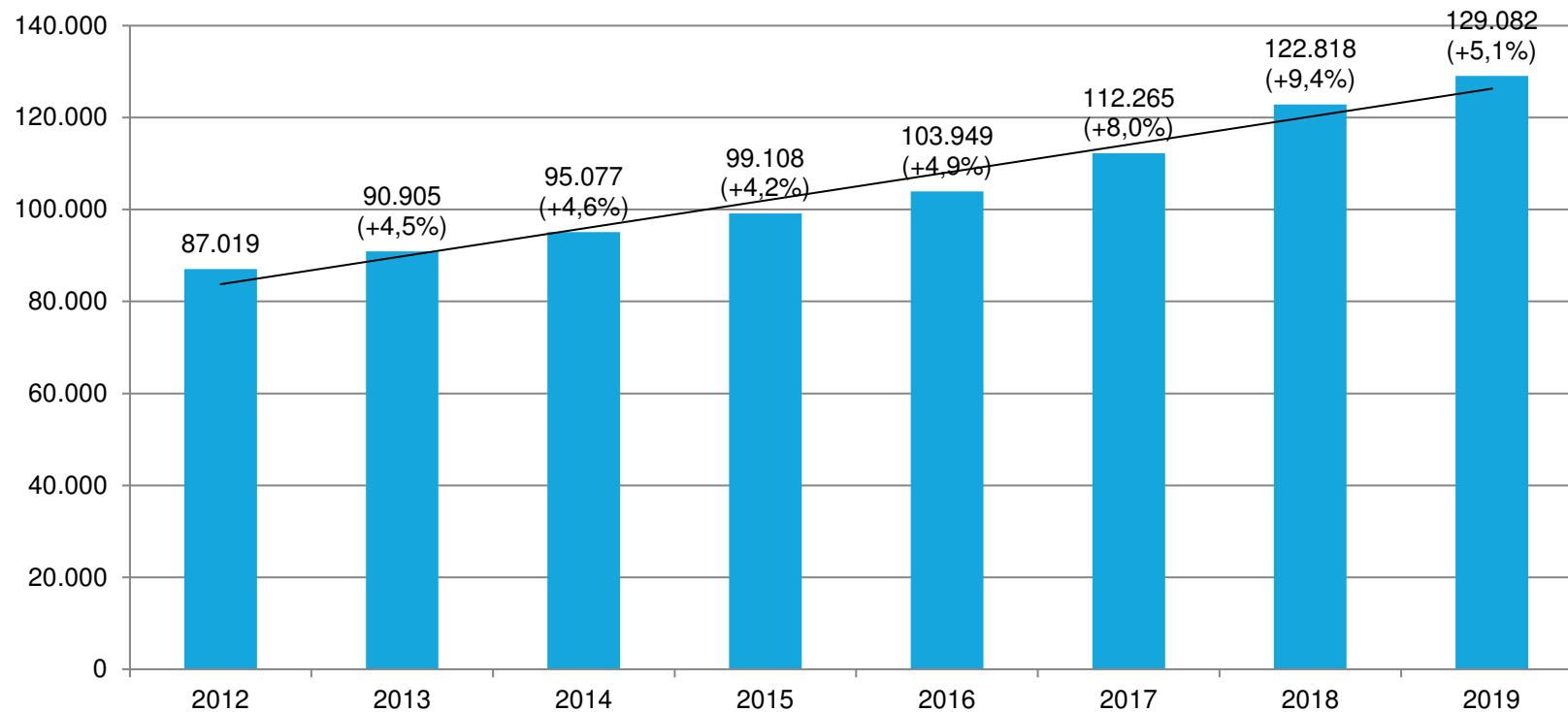
Median: 1 Trennung
Median: 1 Trennung

ÜBERBLICK

- Rahmendaten & Studiendesign
- Deutsche Franchisewirtschaft auf einen Blick
- Systementwicklung
- Geografie & Internationalisierung
- Franchisepartner
- Betriebe
- Beschäftigte im Franchisesystem
- **Umsatz & Kosten**

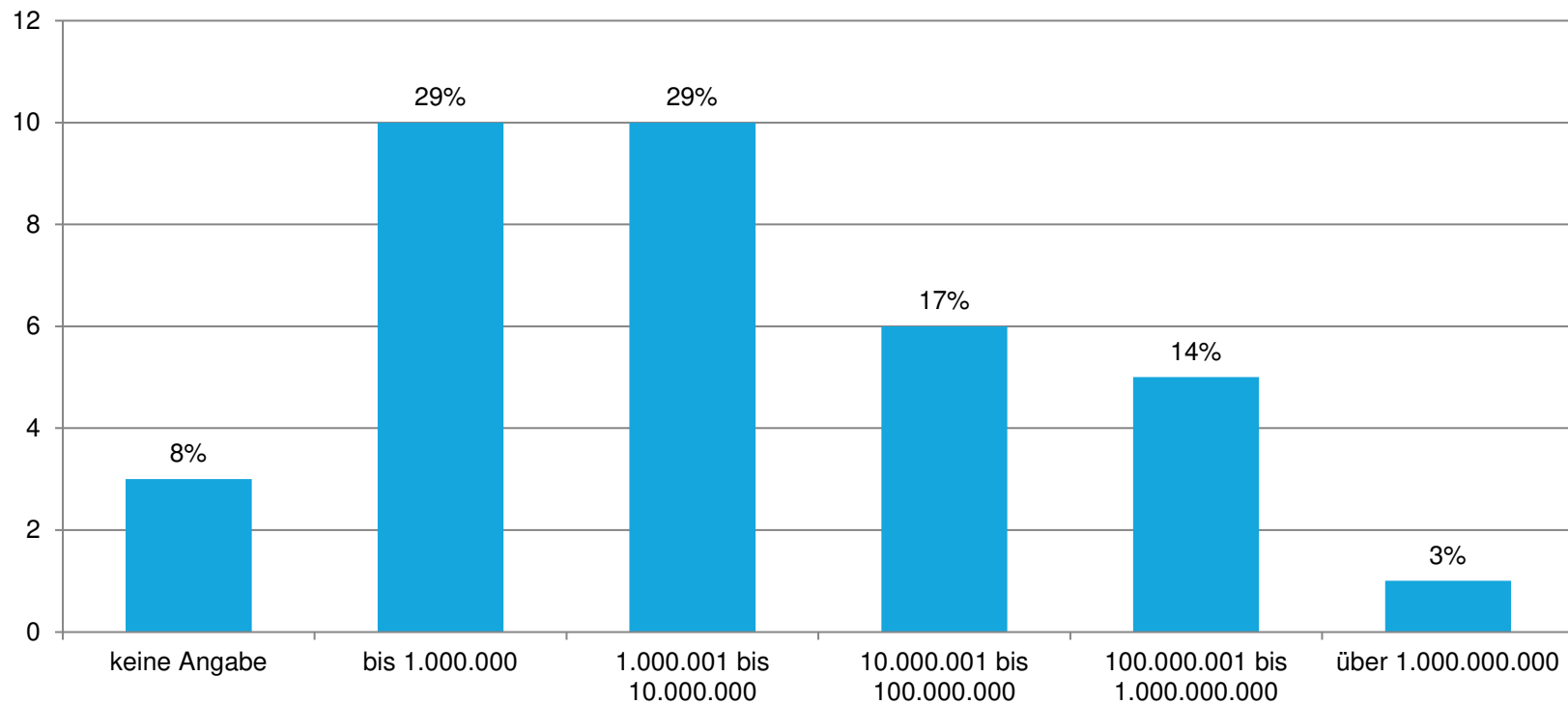
UMSATZENTWICKLUNG

Deutsche Franchisewirtschaft gesamt - hochgerechnet



Langfristiges durchschnittliches jährliches Wachstum: 5,8%

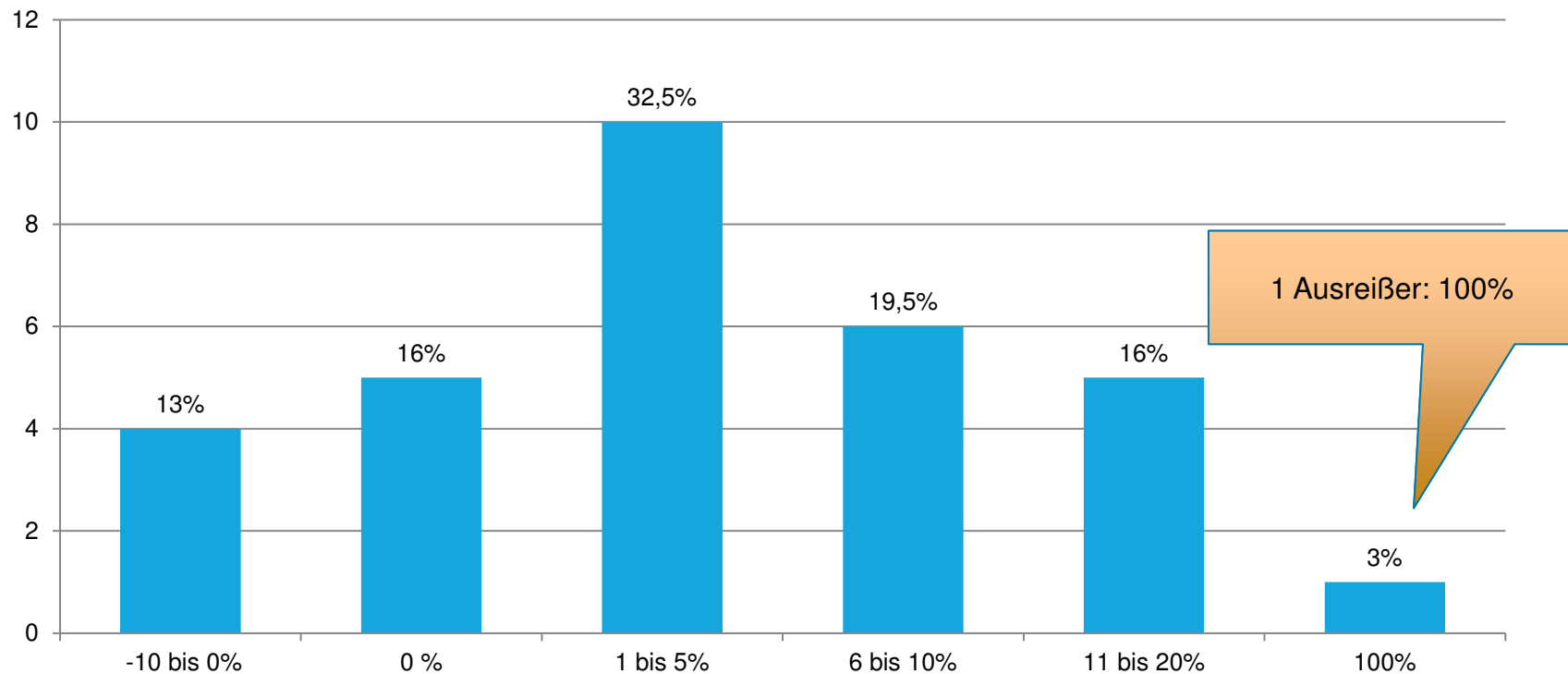
VERTEILUNG JAHRES-NETTO-UMSATZ IM BEFRAGUNGSSAMPLE



Mittelwert: 164.918.125 Euro

Median: 4.350.000 Euro

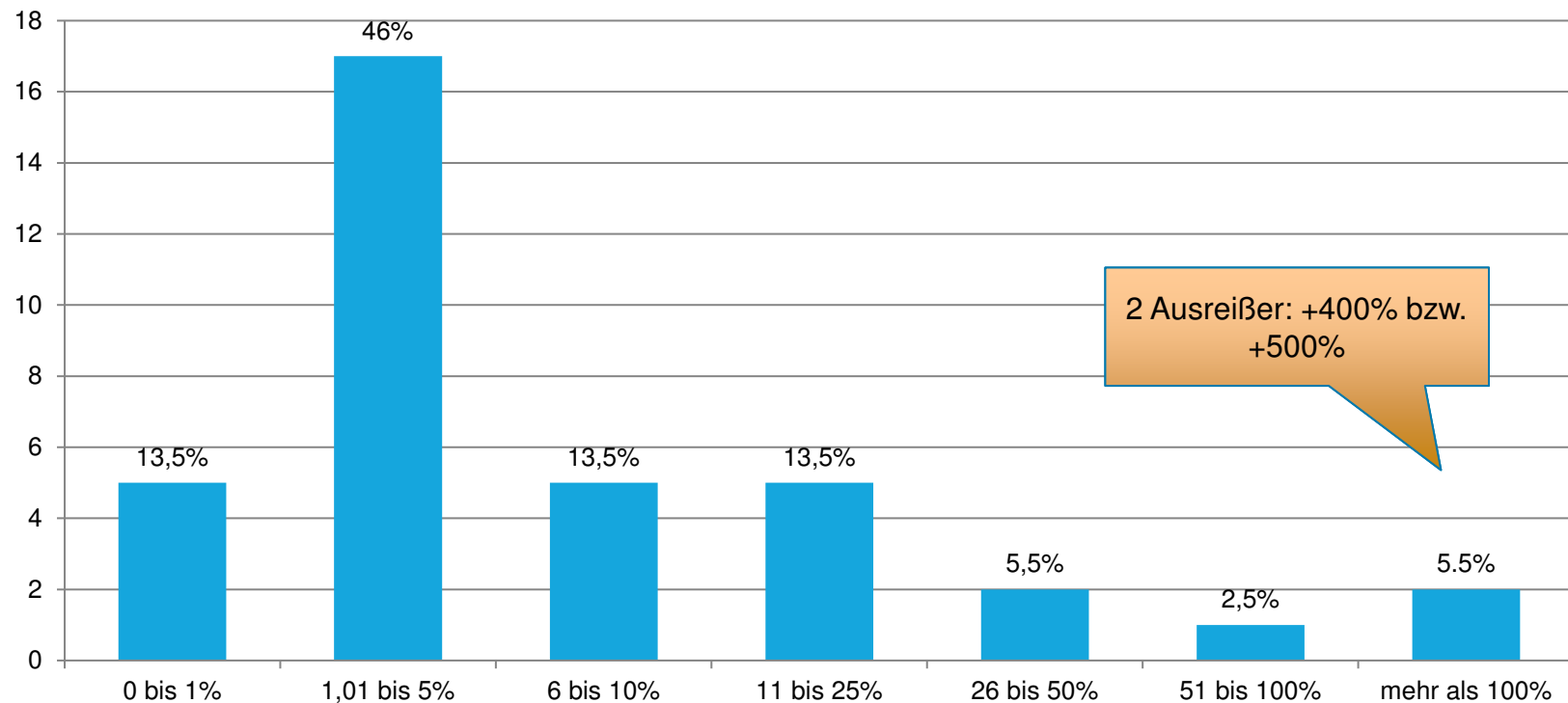
UMSATZENTWICKLUNG VON 2018 AUF 2019 IN PROZENT



Mittelwert (ohne Ausreißer): 5,2%
Mittelwert (mit Ausreißer): 7,9%

Median: 5%
Median: 5%

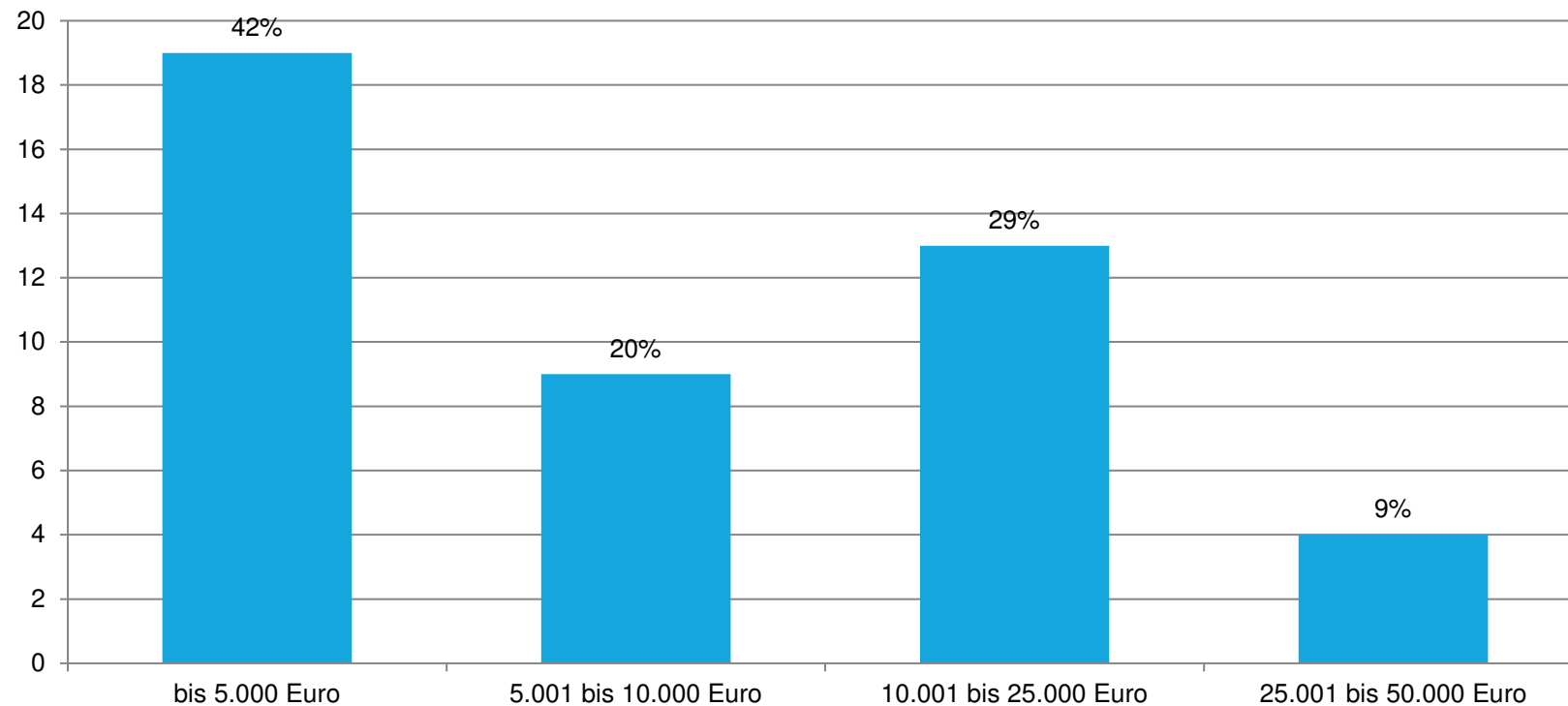
ERWARTETE UMSATZENTWICKLUNG VON 2019 AUF 2020



Mittelwert (ohne Ausreißer): 9,6%
Mittelwert (mit Ausreißer): 33,5%

Median: 5%
Median: 5%

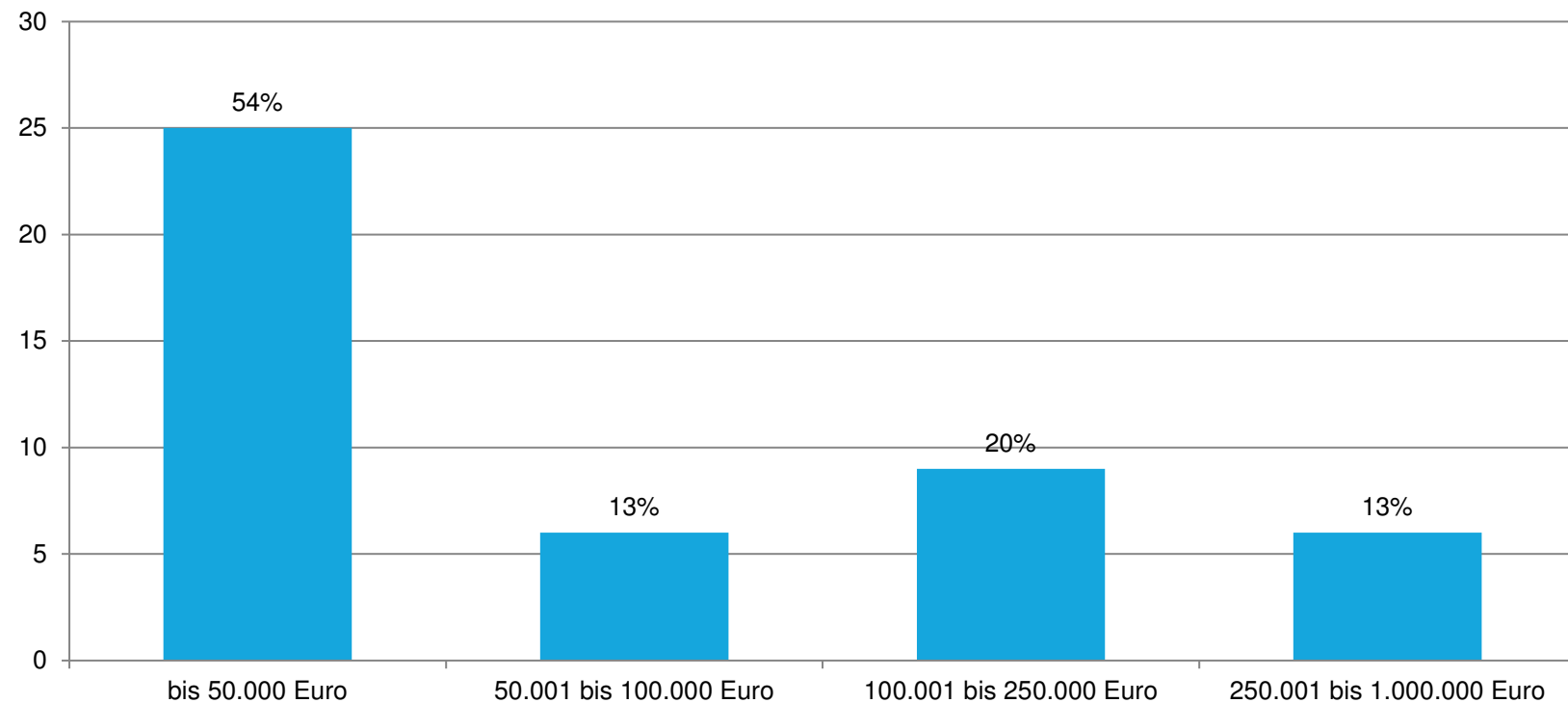
VERTEILUNG DER EINSTIEGSGEBÜHR (EINMALIG) IM BEFRAGUNGSSAMPLE



Mittelwert: 10.081 Euro

Median: 7.500 Euro

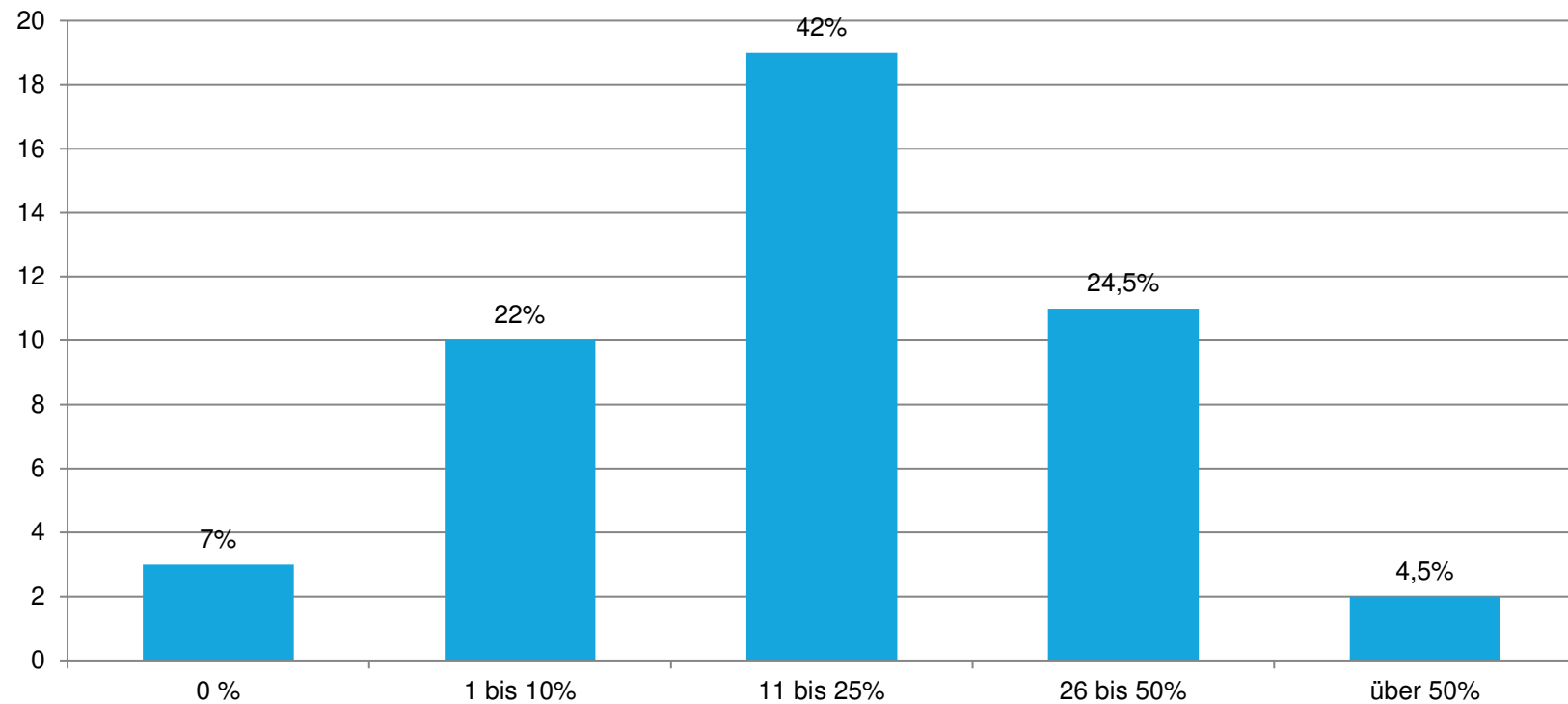
VERTEILUNG DER START-INVESTITIONSSUMME IM BEFRAGUNGSSAMPLE



Mittelwert: 13.808 Euro

Median: 50.000 Euro

ERFORDERLICHE EIGENKAPITALQUOTE



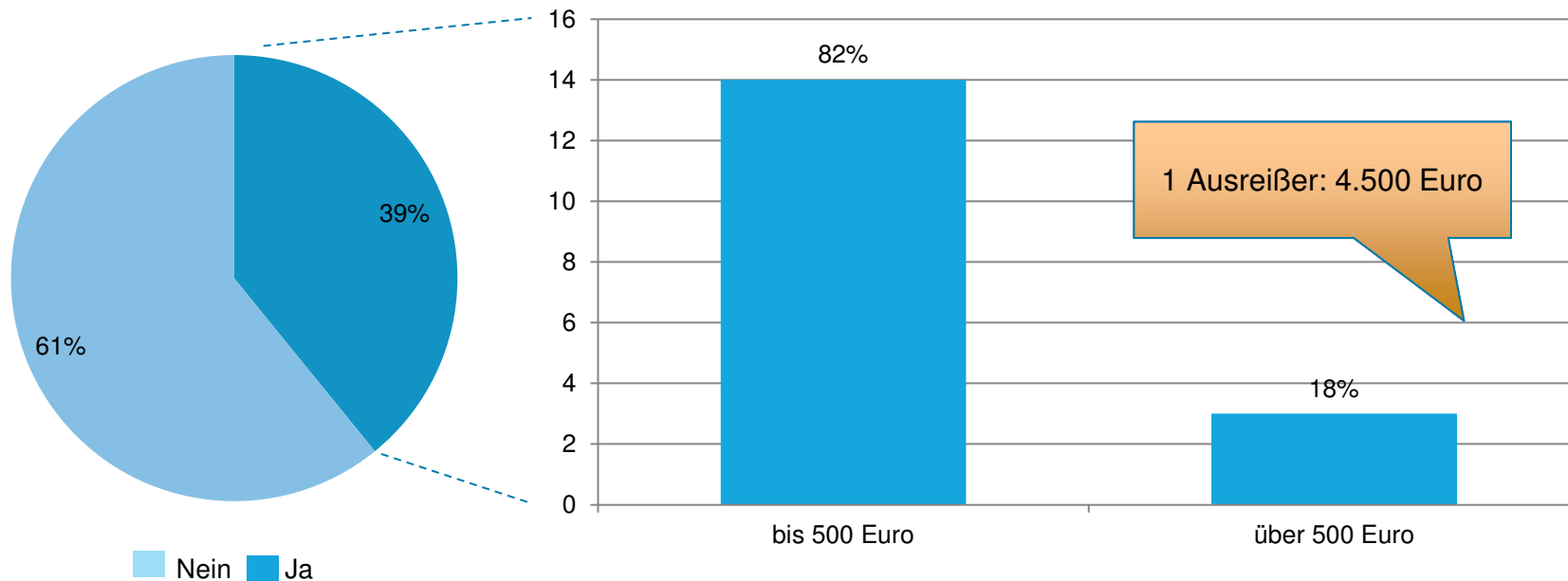
Mittelwert: 23%

Median: 20%

FRANCHISEGEBÜHR

Fixe monatliche Gebühr

Höhe der monatlichen Gebühr (in Euro)

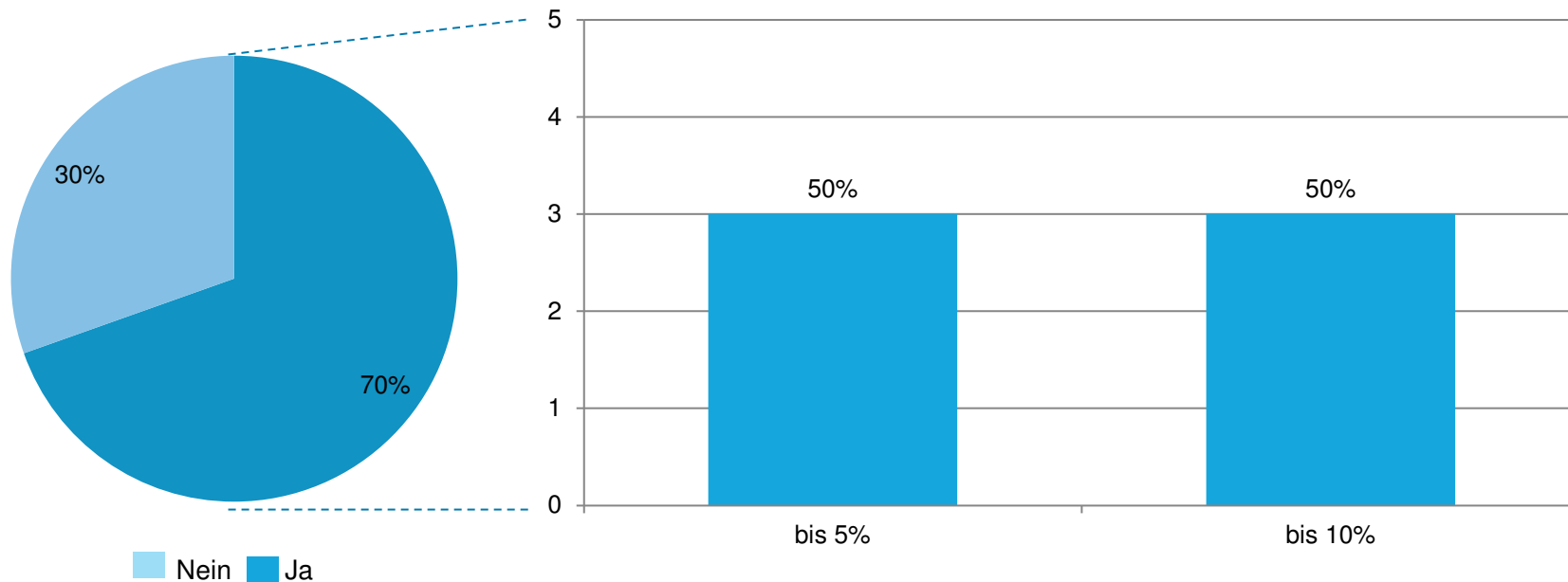


Mittelwert: 343 Euro

Median: 325 Euro

FRANCHISEGEBÜHR

Umsatzabhängige Gebühr Höhe der umsatzabhängigen Gebühr (in %)

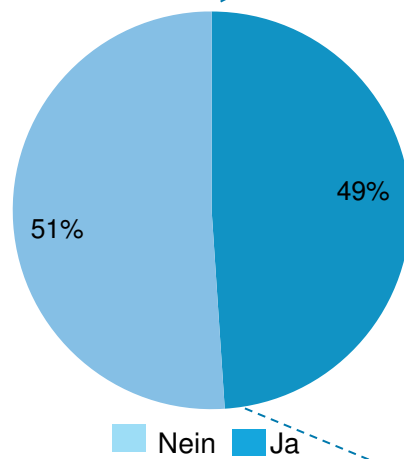


Mittelwert: 6 %

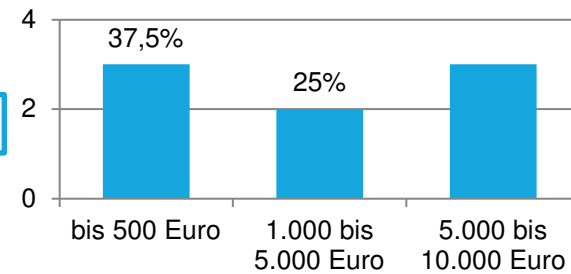
Median: 7 %

SONSTIGE UMLAGEN

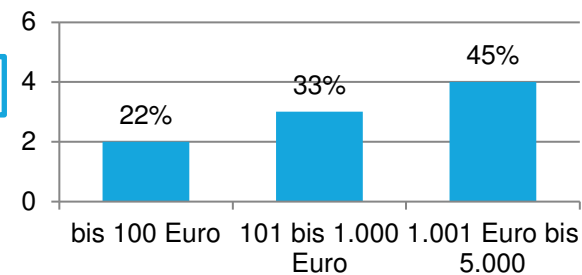
Höhe der umsatzabhängigen Gebühr (in Euro)



Werbepool-Gebühr



IT-Gebühr

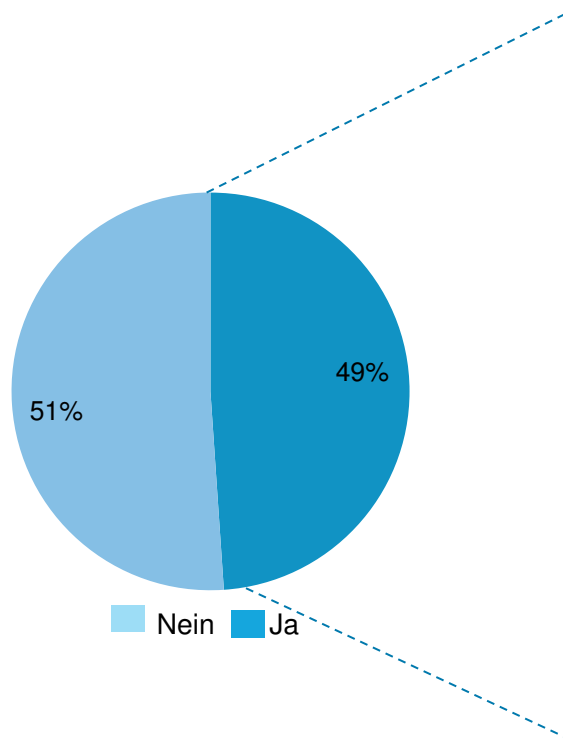


Sonstige Gebühren

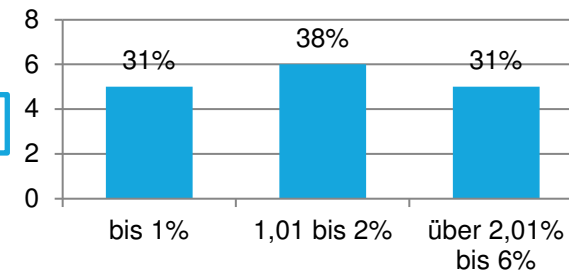
1 (100%): 4.300 Euro

SONSTIGE UMLAGEN

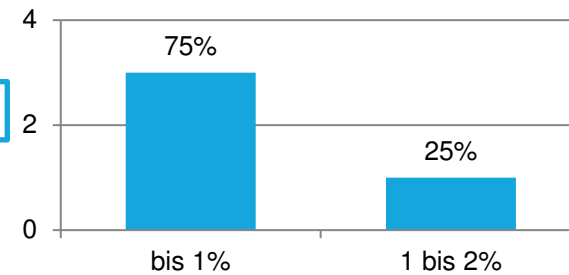
Höhe der umsatzabhängigen Gebühr (in %)



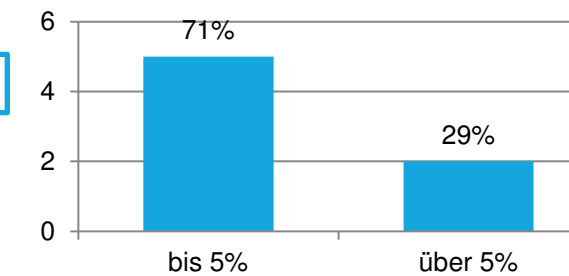
Werbepool-Gebühr



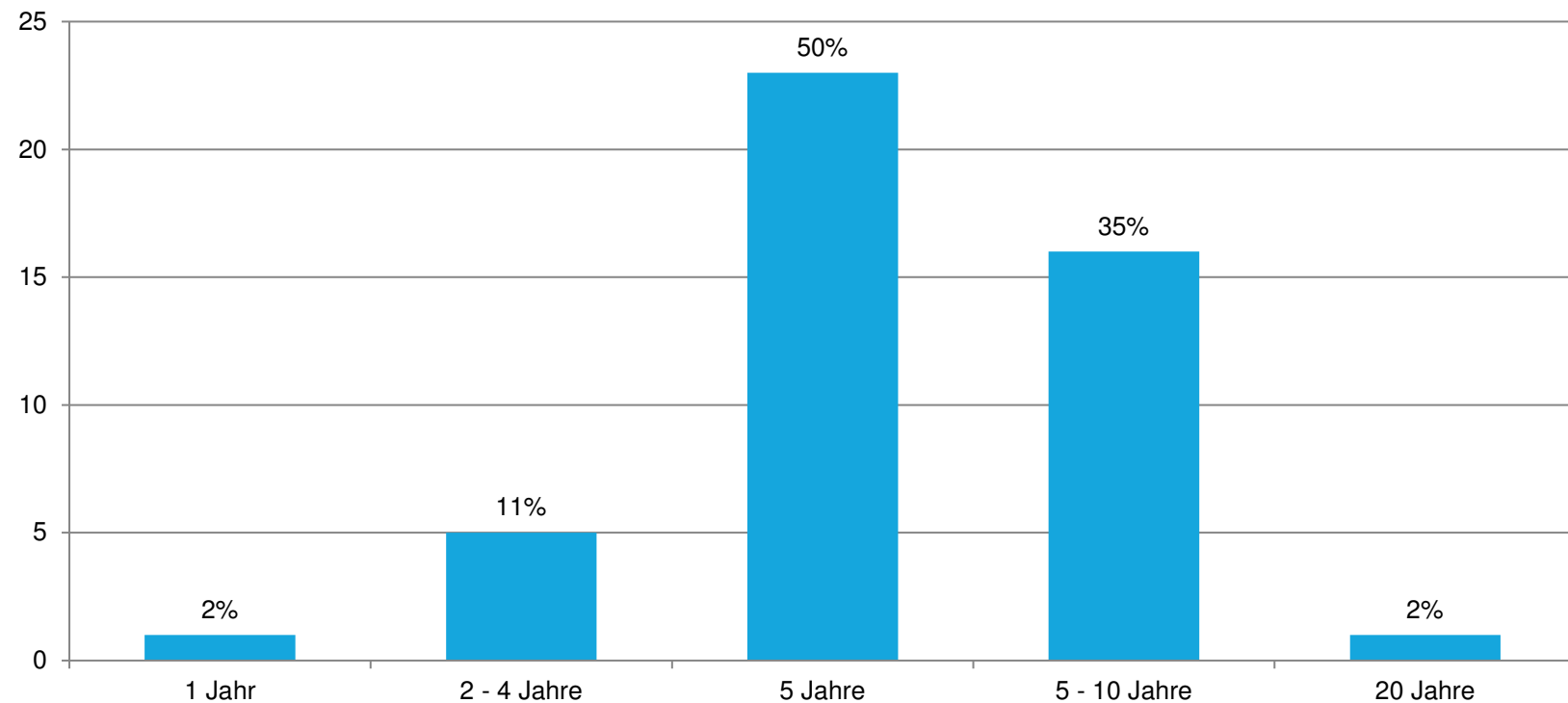
IT-Gebühr



Sonstige Gebühren



LAUFZEIT DER FRANCHISEVERTRÄGE



Mittelwert: 7 Jahre

Median: 5 Jahre



QUALITÄTSSYSTEME VEREINT.



digital business
university
of applied sciences

KONTAKT PROF. DR. ACHIM HECKER

DIGITAL BUSINESS UNIVERSITY OF APPLIED SCIENCES
ORANIENSTRASSE 185
10999 BERLIN

Mail: achim.hecker@dbuas.de
Tel: 030 403671 444