



QUALITÄTSSYSTEME VEREINT.

ZAHLEN, DATEN & FAKTEN

---

FRANCHISESTATISTIK 2018

## FRANCHISESTATISTIK 2018 ÜBERBLICK

---

- Rahmendaten & Studiendesign **3-5**
- Deutsche Franchisewirtschaft auf einen Blick **6**
- Systementwicklung **7-11**
- Geografie & Internationalisierung **12-14**
- Franchisepartner **15-25**
- Betriebe **26-33**
- Beschäftigte im Franchisesystem **34-46**
- Umsatz, Kosten & Gebühren **47-58**

# FRANCHISESTATISTIK 2018

## RAHMENDATEN & STUDIENDESIGN

---

**Auftraggeber:**

Deutscher Franchiseverband e.V.

**Auftragnehmer:**

Prof. Dr. Achim Hecker

Digital Business University of Applied Sciences i.G.

**Befragungszeitraum:**

21. November – 21. Dezember 2018

**Befragungsart:**

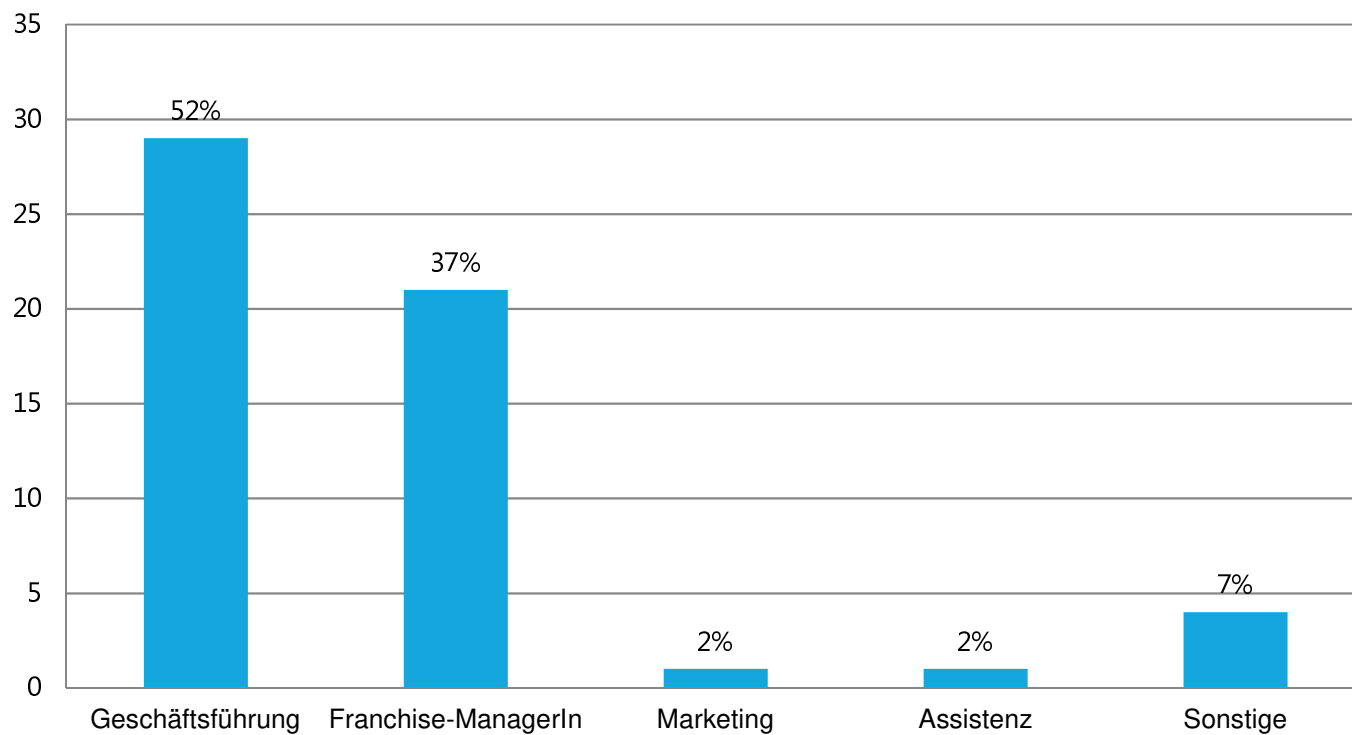
Online-Befragung

**Zur Befragung (per E-Mail) eingeladenen Systeme:**

- 266 Mitglieder des Deutschen Franchiseverbandes
- 727 Nicht-Mitglieder

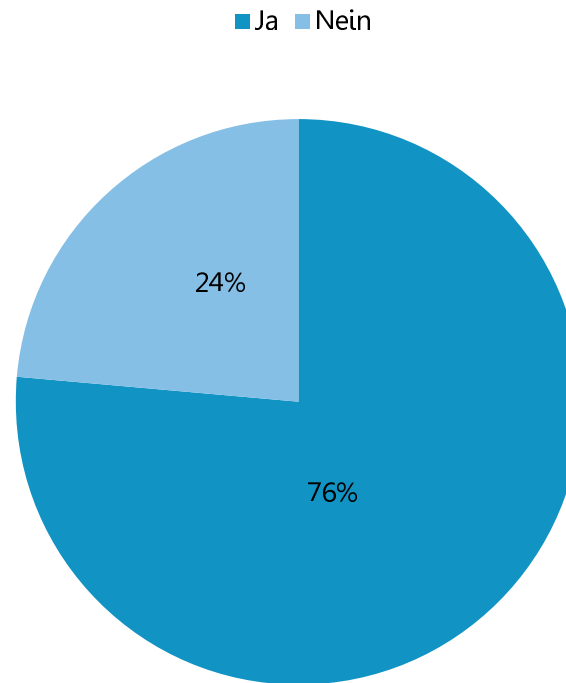
*Rücklaufquote: 13 %*

## FRANCHISESTATISTIK 2018 FUNKTION DER TEILNEHMENDEN



## FRANCHISESTATISTIK 2018

### Mitgliedschaft im Deutschen Franchiseverband



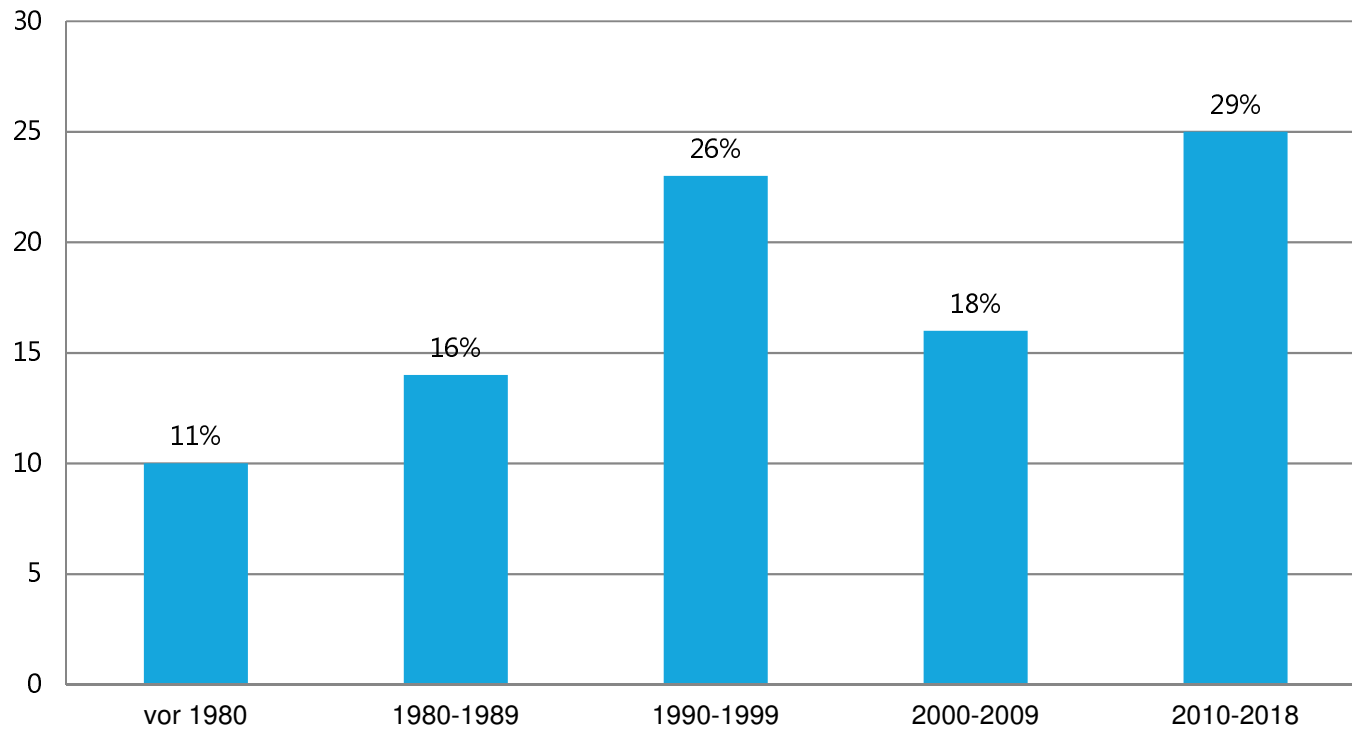
## FRANCHISESTATISTIK 2018

### FRANCHISEWIRTSCHAFT AUF EINEN BLICK

	2017			2018
SYSTEME	972	+21	+2,2%	<b>993</b>
PARTNER	123.549	+4.460	+3,6%	<b>128.009</b>
BETRIEBE	162.328	+5.633	+3,5%	<b>167.961</b>
BESCHÄFTIGTE	706.739	+8.622	+1,2%	<b>715.362</b>
UMSATZ (in Mrd.€)	112,2	+10,6	+9,4%	<b>122,8</b>

*Die Hochrechnung auf Basis der aktuellen Befragung zeichnet ein erfreuliches Bild. Der Wachstumstrend bei Partnern, Betrieben, Beschäftigten und Umsatz der letzten Jahre setzt sich ungebrochen fort.*

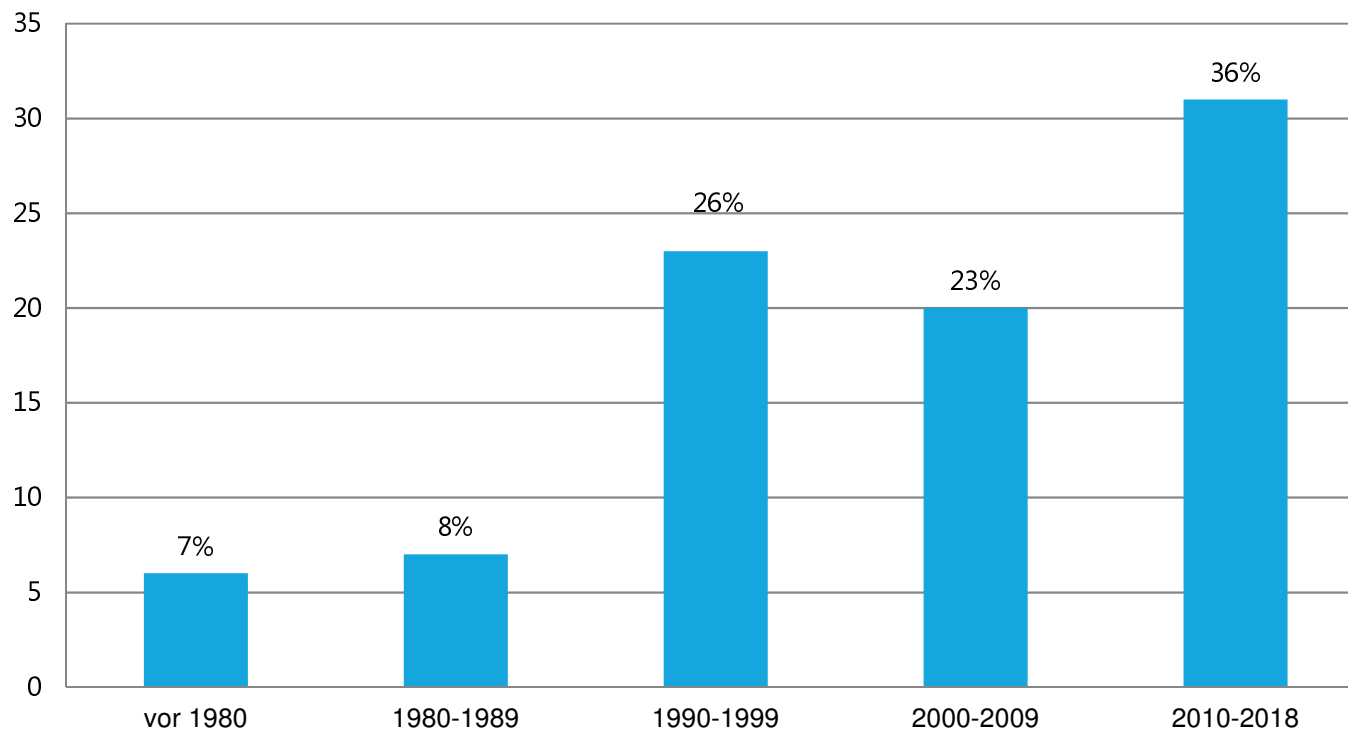
## FRANCHISESTATISTIK 2018 VERTEILUNG NACH GRÜNDERJAHR



*Etwa die Hälfte der befragten Systeme wurde 2000 oder später gegründet, das älteste System 1939 und das jüngste 2018.*

Durchschnittliches Alter der Systeme: 20 Jahre

## FRANCHISESTATISTIK 2018 MARKTEINTRITT IN DEUTSCHLAND

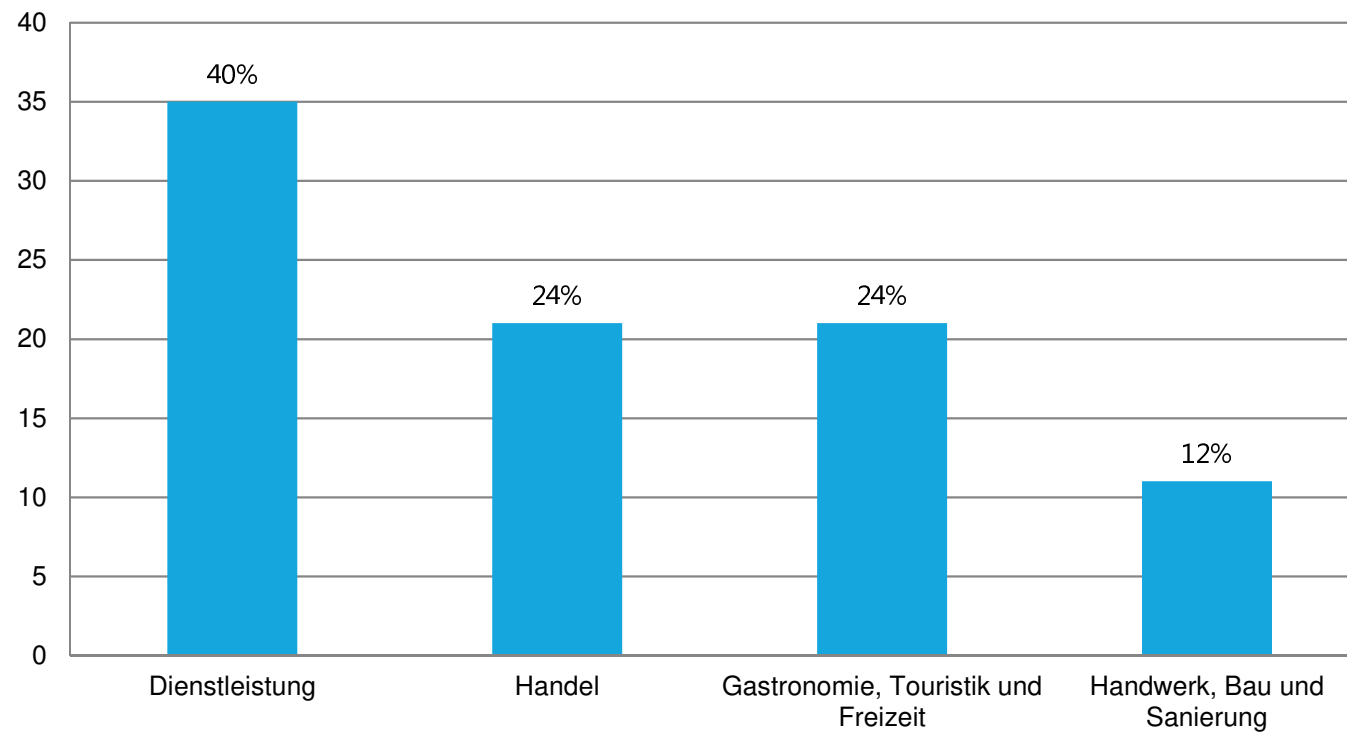


Durchschnittliche Präsenz in Deutschland: 16 Jahre  
Median: 14 Jahre



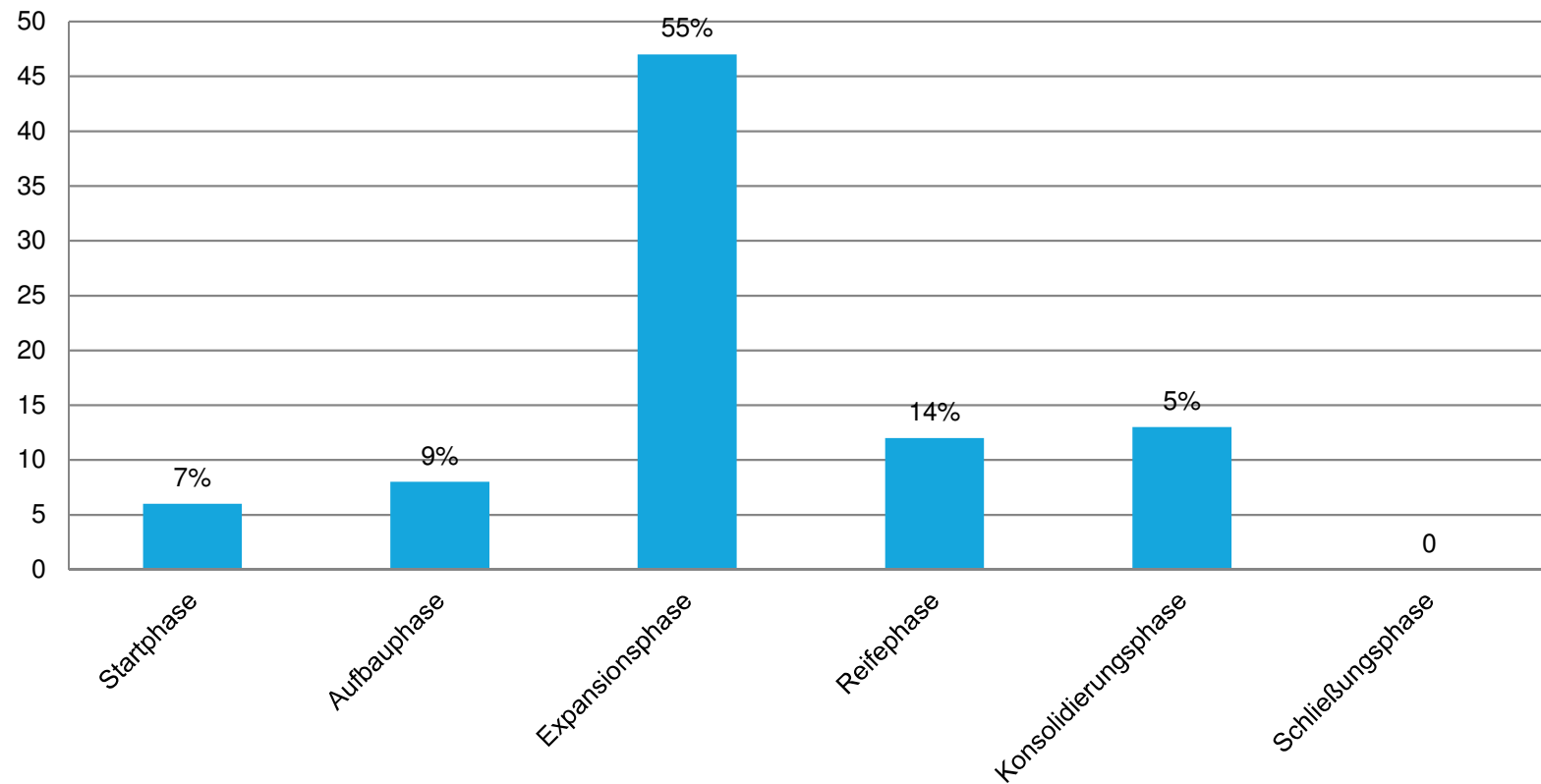
## FRANCHISESTATISTIK 2018

### Branchenverteilung



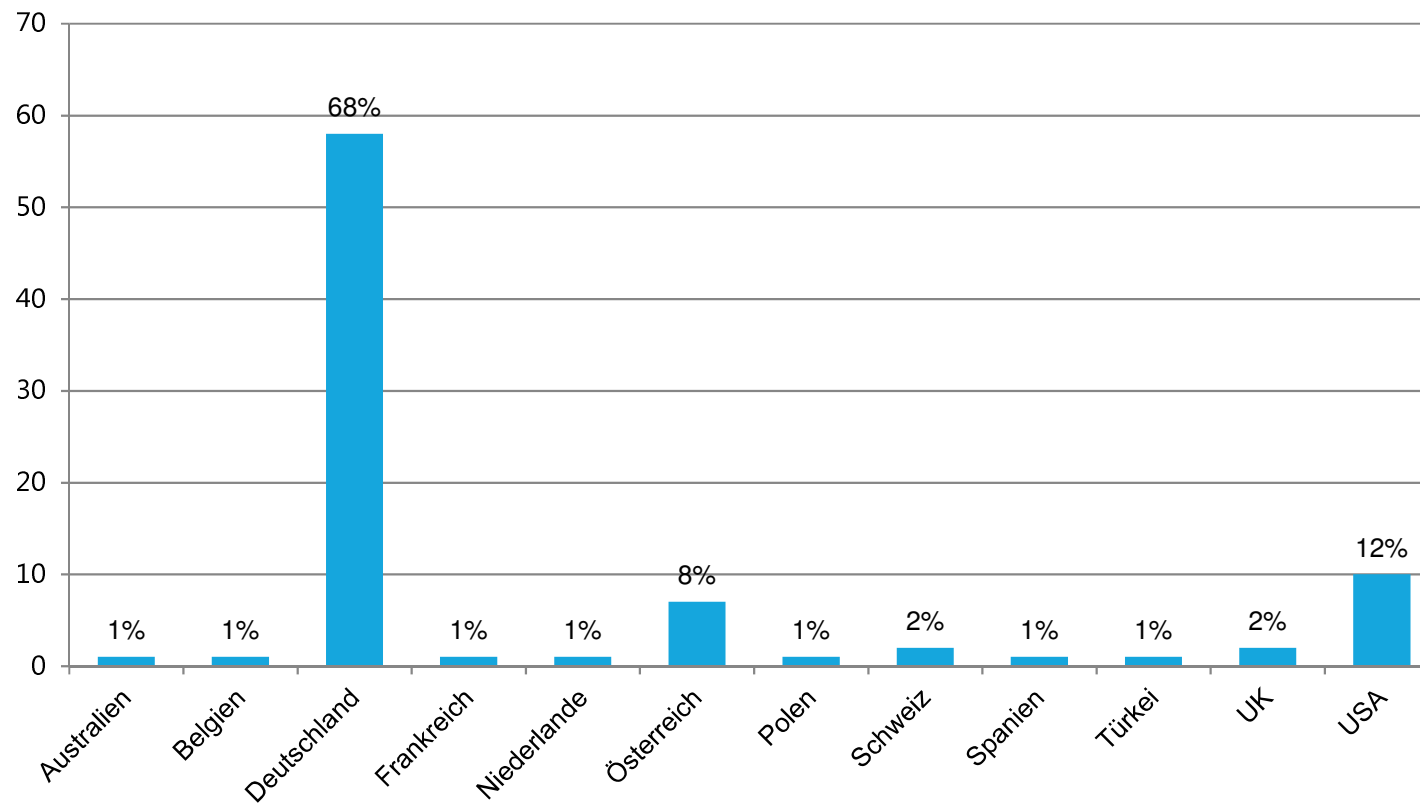
## FRANCHISESTATISTIK 2018

### Aufschlüsselung der Systeme nach Entwicklungsphasen



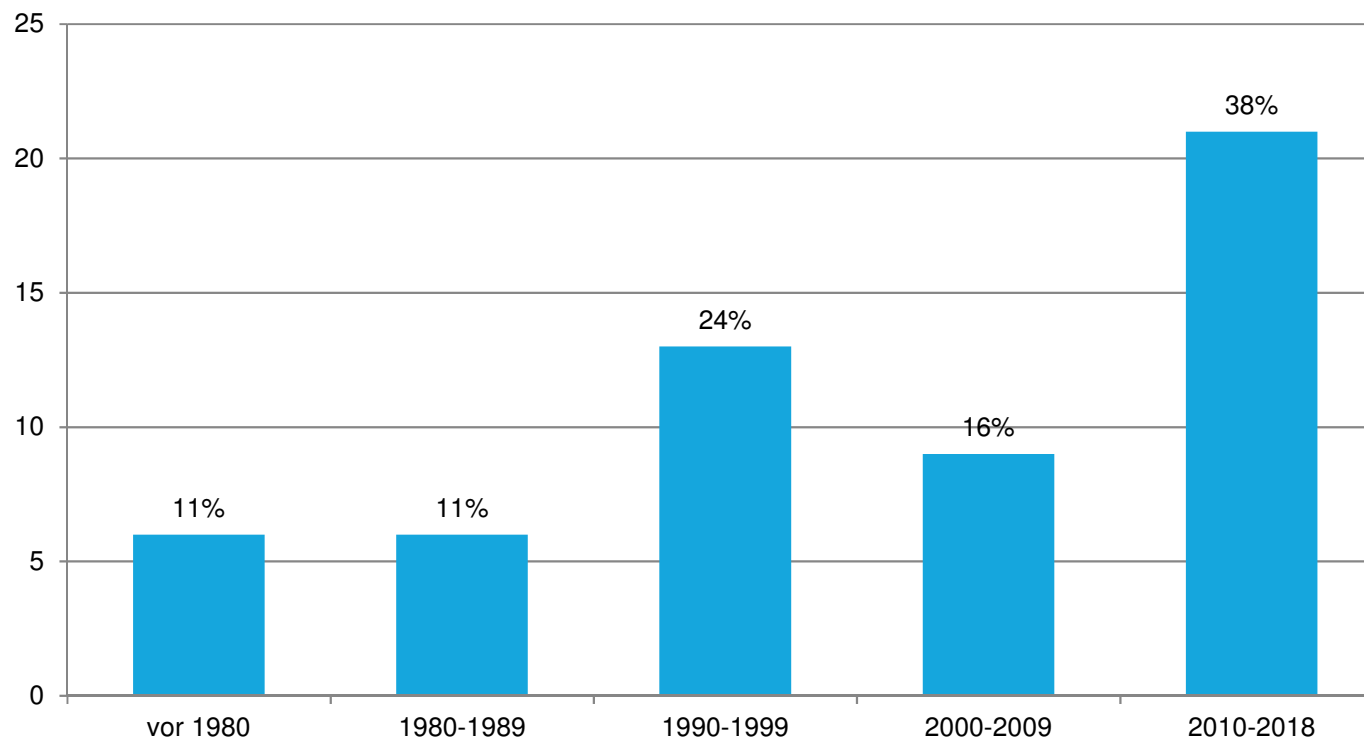
## FRANCHISESTATISTIK 2018

### Aufschlüsselung der Systeme nach Herkunftsland



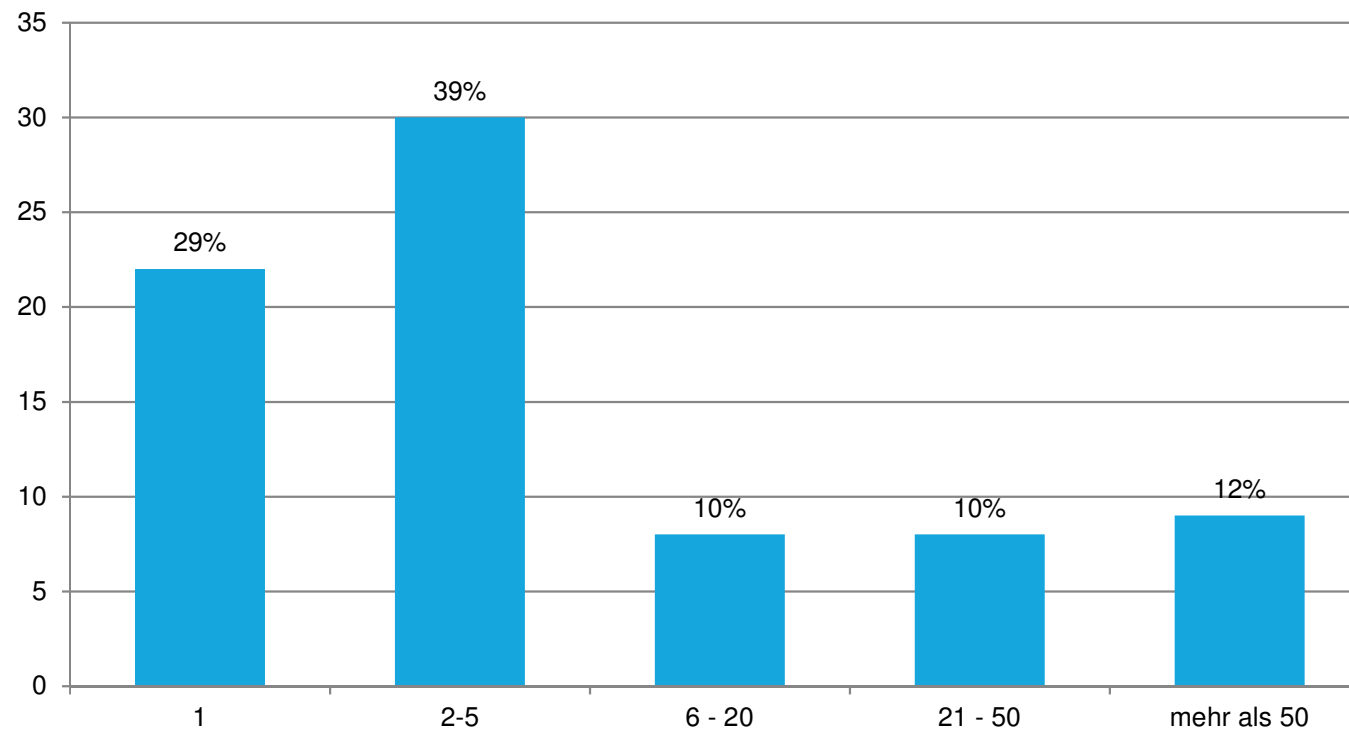
## FRANCHISESTATISTIK 2018

### Beginn der internationalen Tätigkeit



Durchschnittswert internationale Tätigkeit: 15 Jahre

## FRANCHISESTATISTIK 2018 Internationale Präsenz

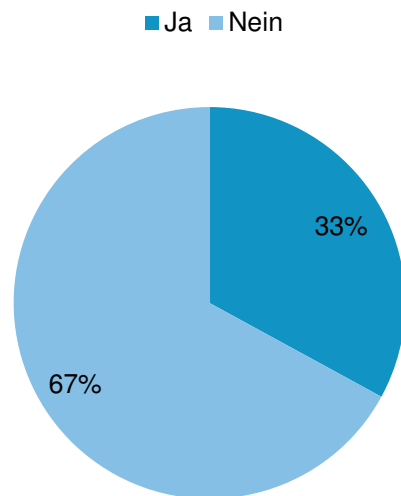


Durchschnittswert: Aktivität in 17 Ländern  
Median: 3 Länder

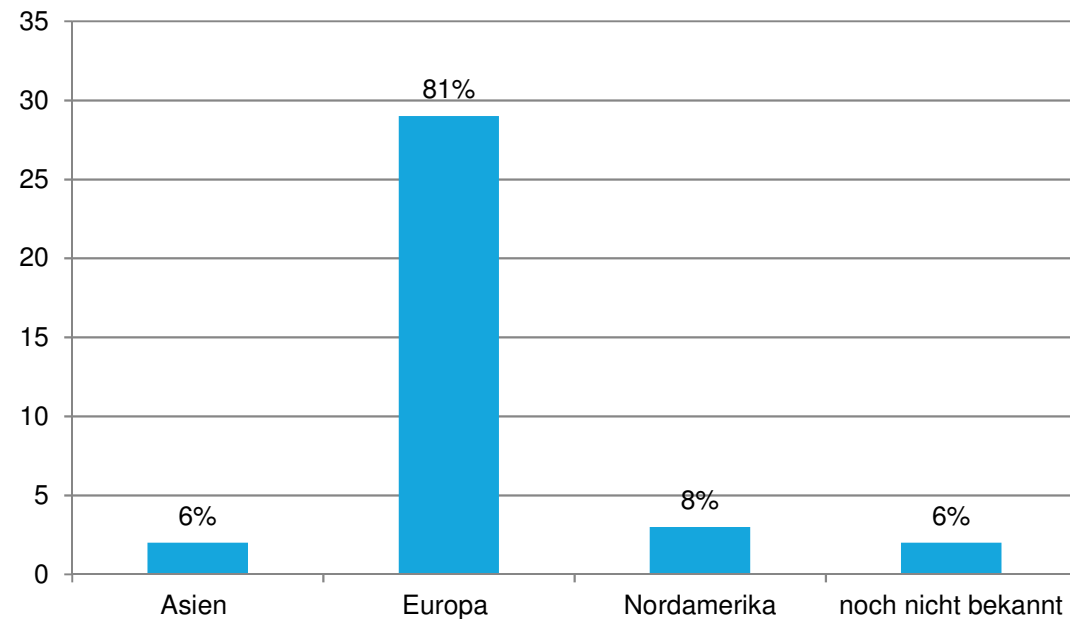
## FRANCHISESTATISTIK 2018

### Internationale Präsenz

Expansion geplant?

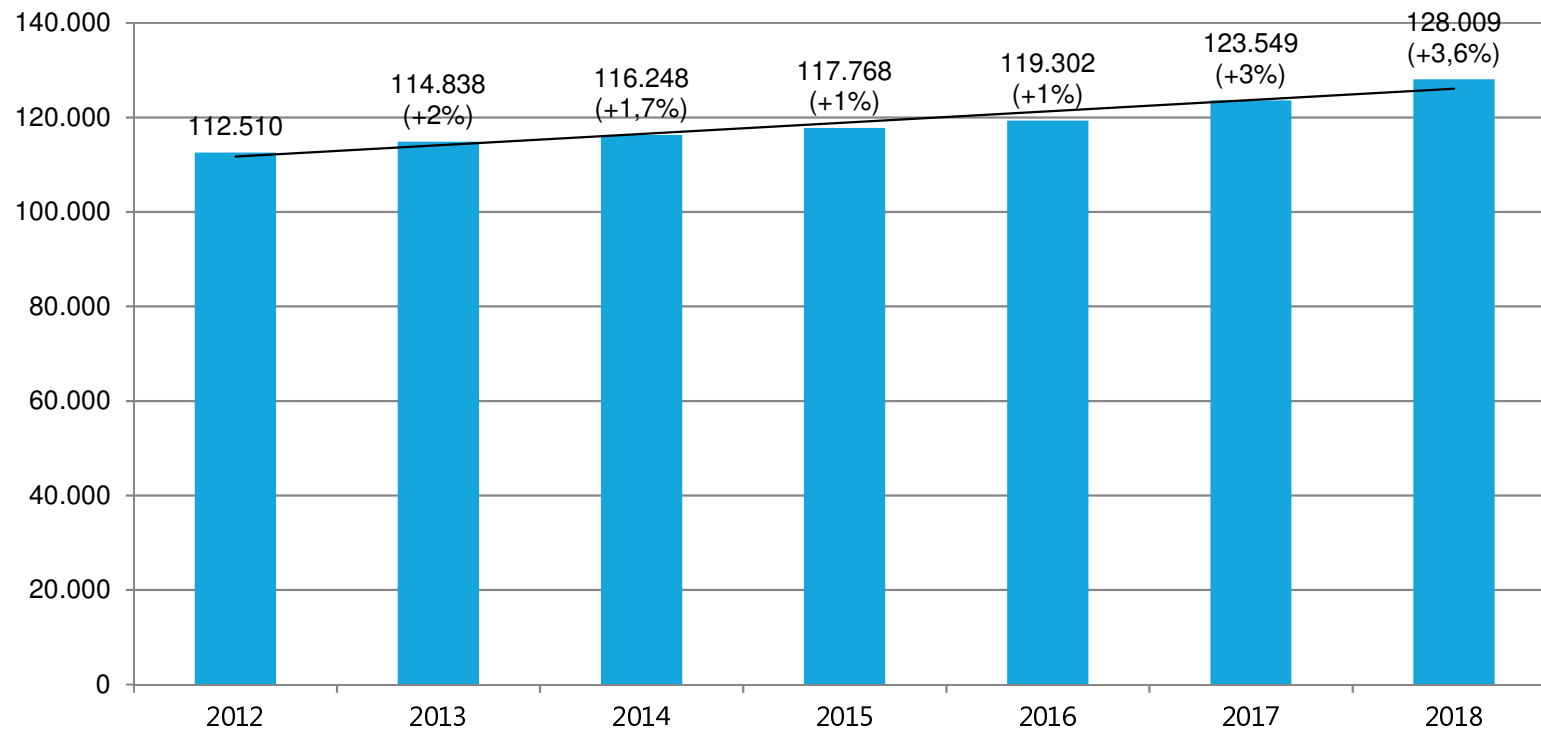


Expansion nach ...



Mehrfachnennungen möglich

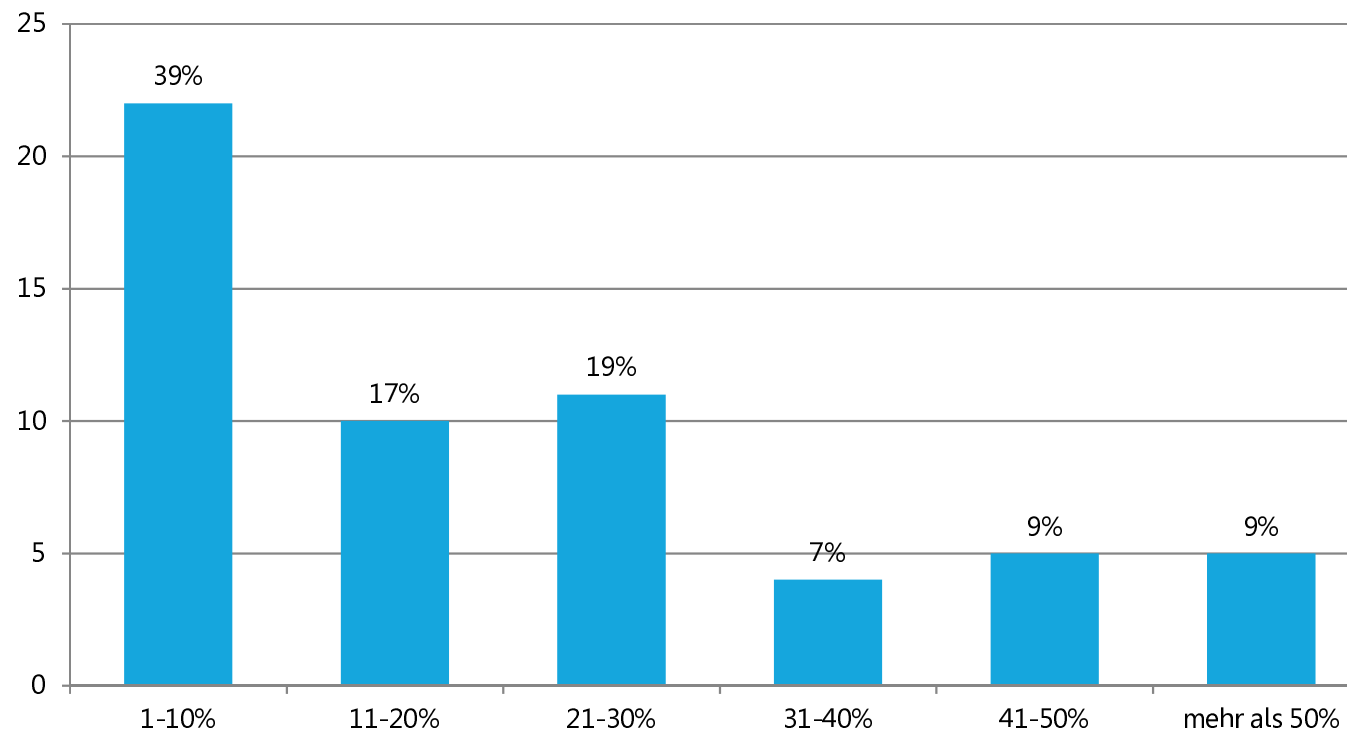
## FRANCHISESTATISTIK 2018 Entwicklung Franchisepartner



Durchschnittliches jährliches Wachstum: 2,2%

## FRANCHISESTATISTIK 2018

### Anteil weiblicher Franchisepartner



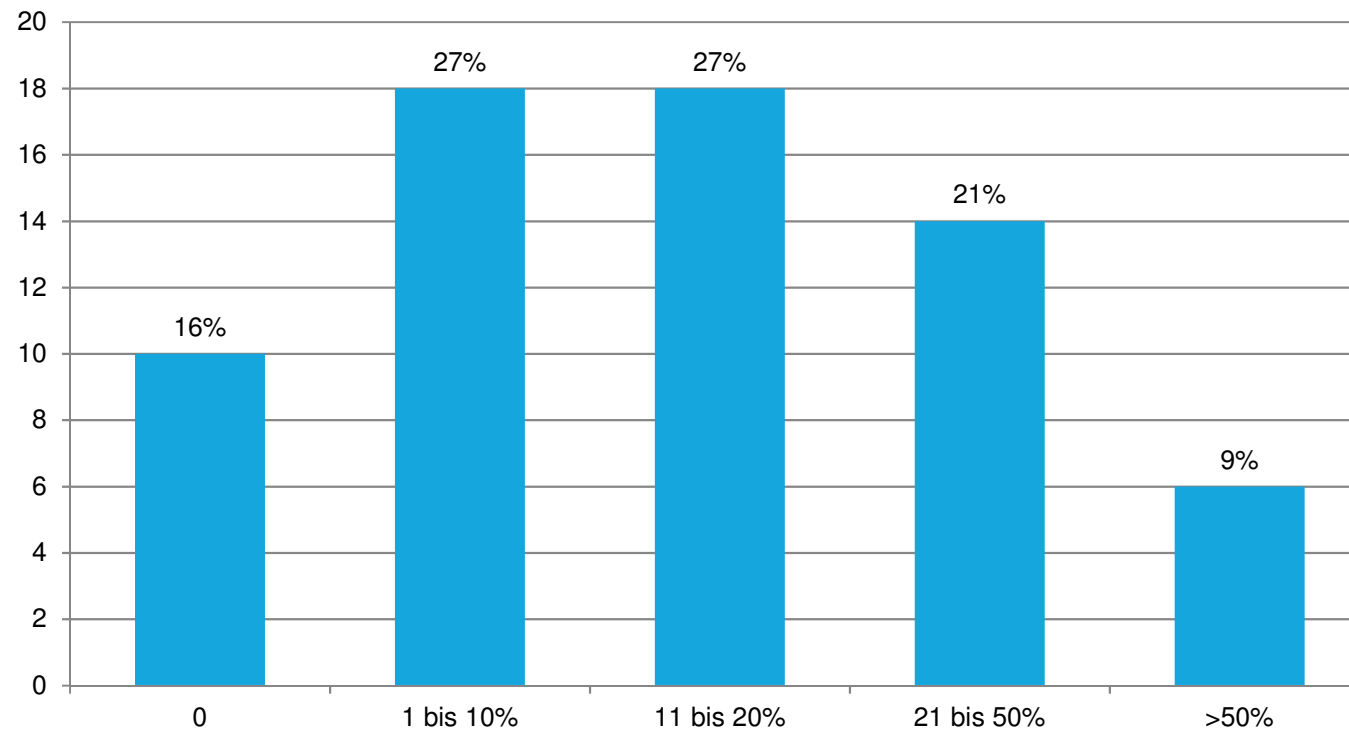
*Der Anteil weiblicher Franchisepartner ist leicht gestiegen. Im Durchschnitt ist weniger als jeder vierte Franchisenehmer weiblich. Damit sind Frauen deutlich unterrepräsentiert.*

Durchschnittswert: 23% weibliche Franchisepartner  
Median: 15% weibliche Franchisepartner



## FRANCHISESTATISTIK 2018

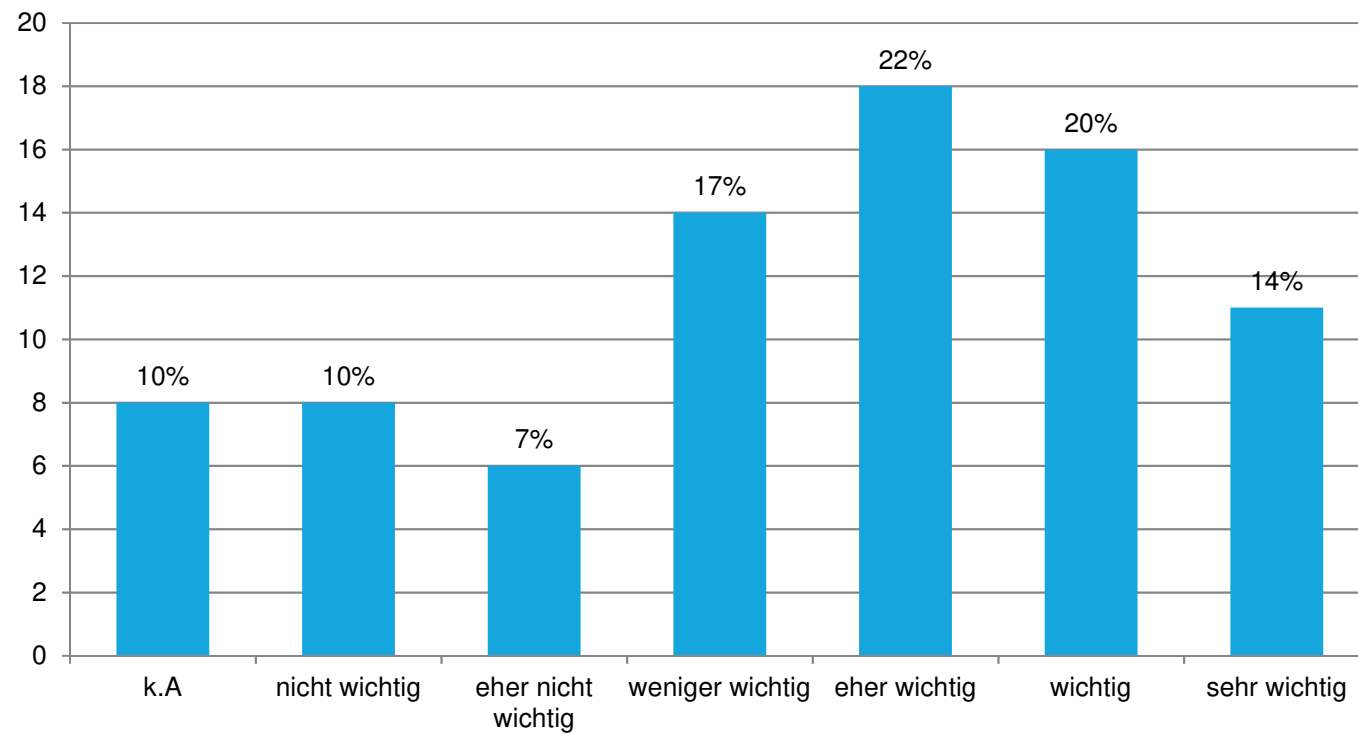
### Anteil Multi-Unit-Franchisepartner



Durchschnittswert: 20%  
Median: 14%

## FRANCHISESTATISTIK 2018

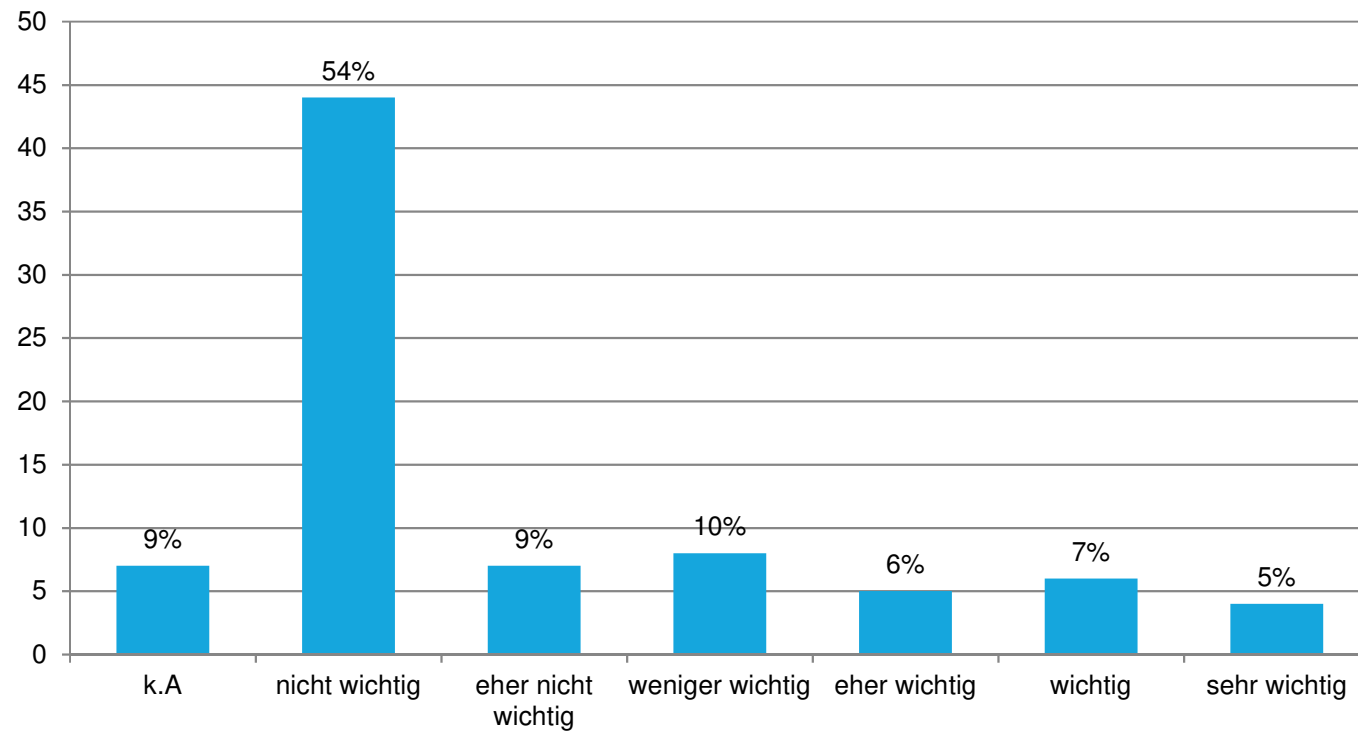
### Bedeutung von Multi-Unit-Franchising



Durchschnittswert: 3,5 (eher weniger wichtig)  
Median: 4 (eher wichtig)

## FRANCHISESTATISTIK 2018

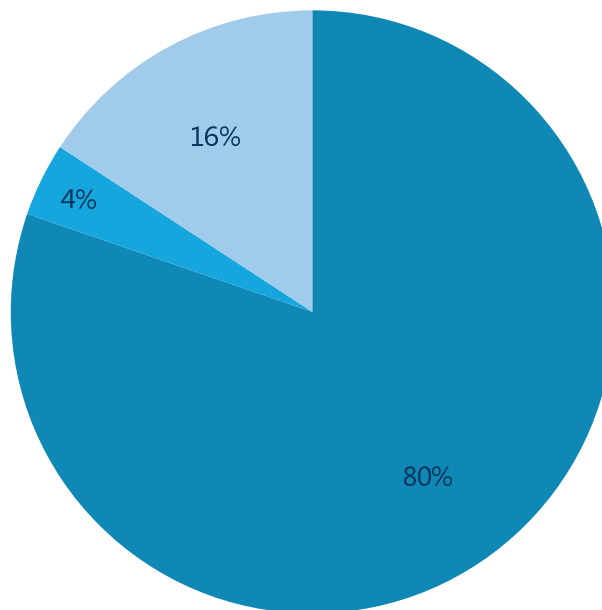
### Bedeutung von Multi-Brand-Franchising



Durchschnittswert: 2 (eher weniger wichtig)

## FRANCHISESTATISTIK 2018

### Betreuung der Franchisepartner

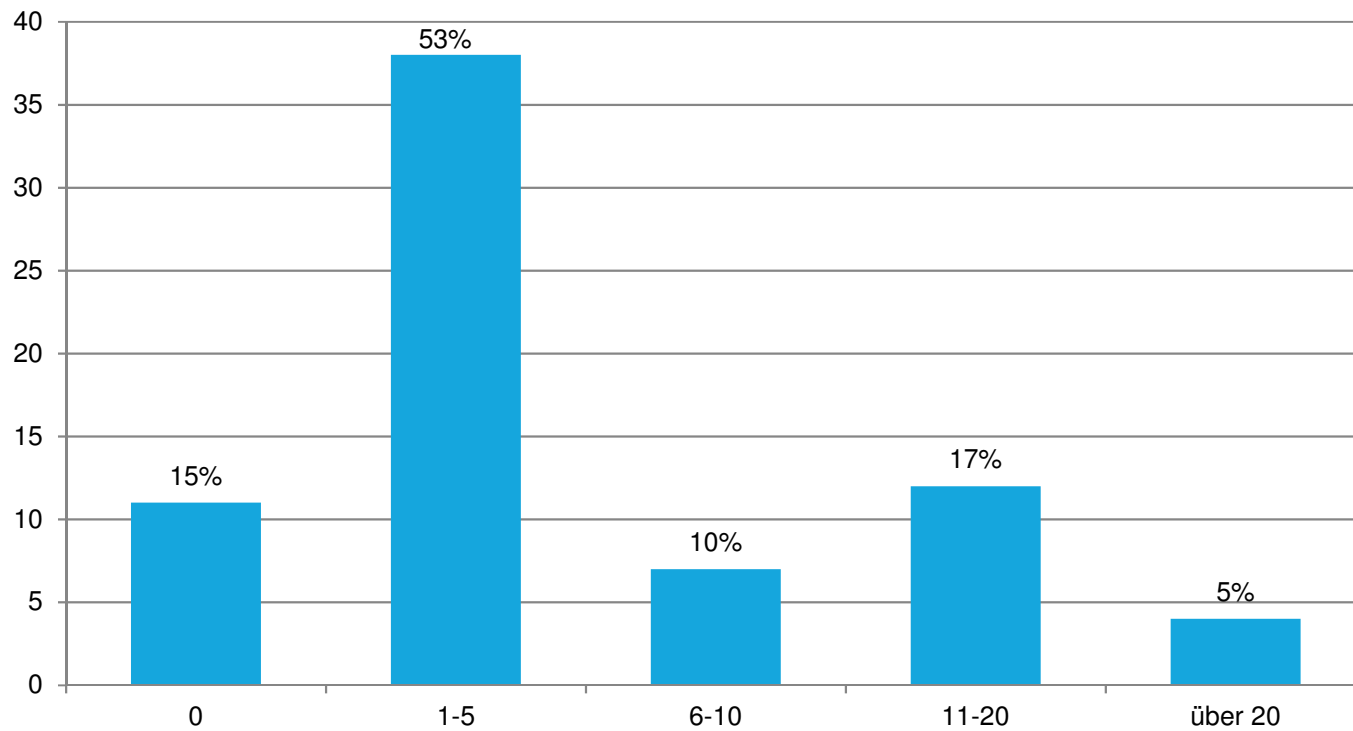


*Eine klare Mehrheit der befragten Systeme betreut ihre Franchisepartner durch die Franchise-Zentrale in Deutschland.*

- Franchise-Zentrale in Deutschland
- Master-Franchisepartner von Deutschland
- Franchisegeber mit Zentrale im Ausland

## FRANCHISESTATISTIK 2018

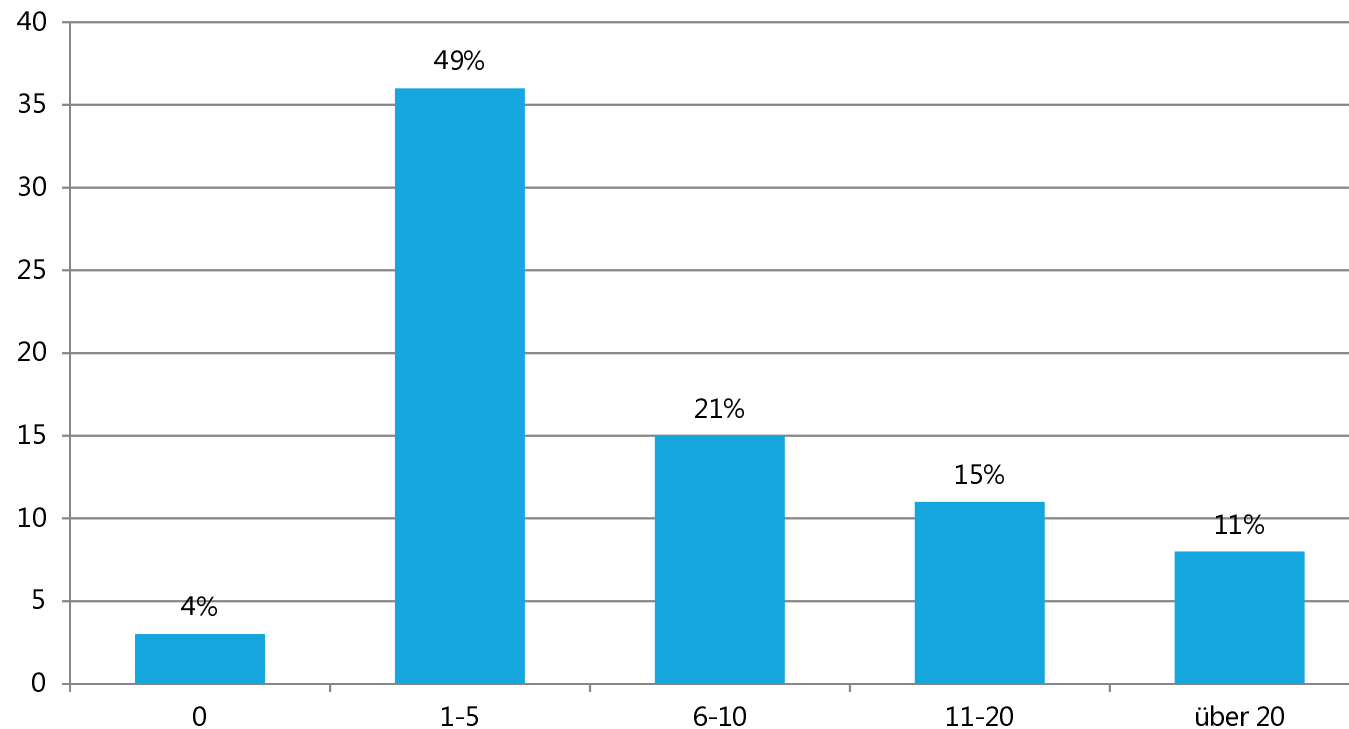
### Partnergewinnung



Durchschnittswert: 7 neue Partner  
Median: 3 neue Partner

## FRANCHISESTATISTIK 2018

### Geplante Partnergewinnung in 2019

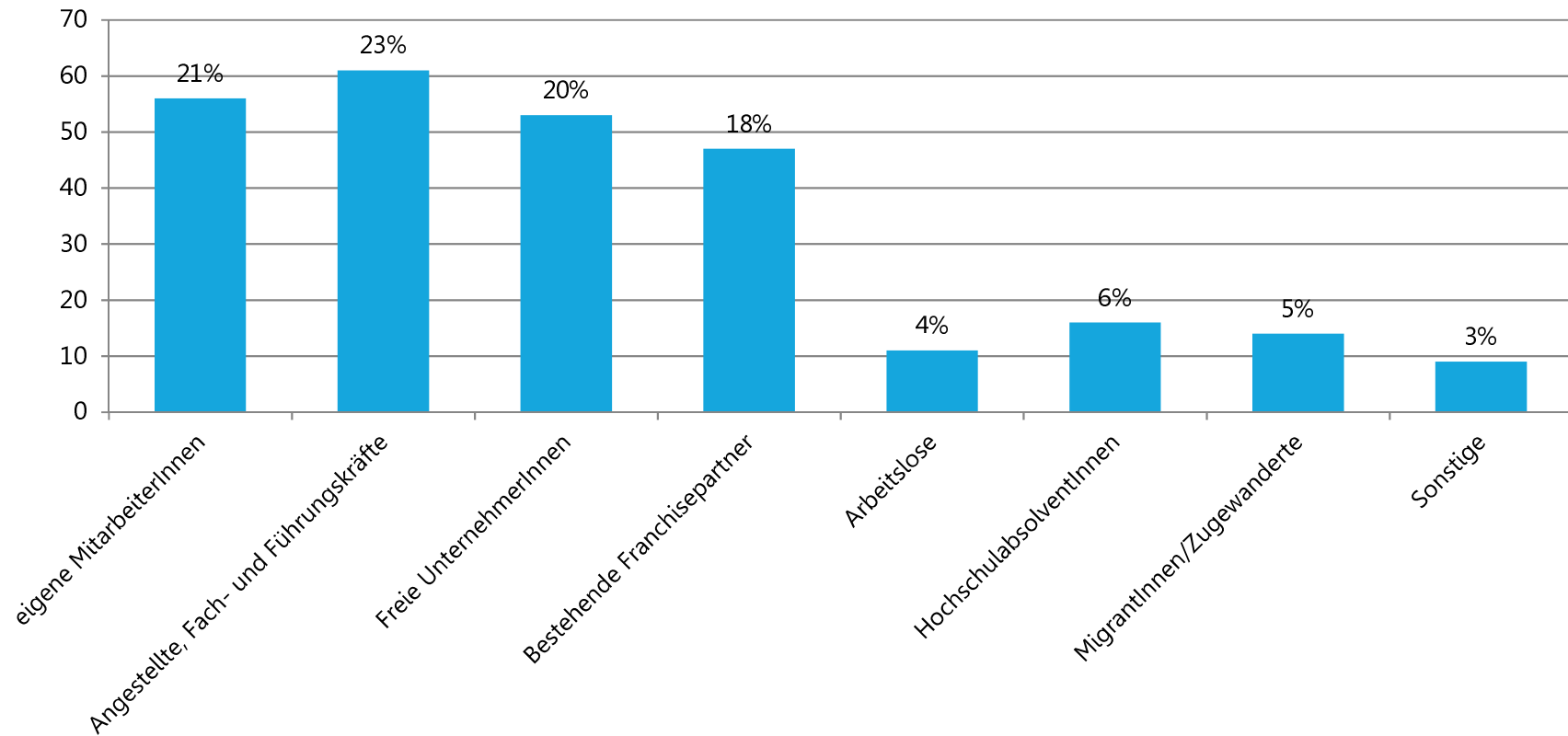


Durchschnittswert: 12 neue Partner  
Median: 5 neue Partner

*Für 2019 planen die befragten Systeme die Gewinnung von durchschnittlich 12 neuen Franchisepartnern, wobei die Bandbreite von 0 bis 100 reicht.*

## FRANCHISESTATISTIK 2018

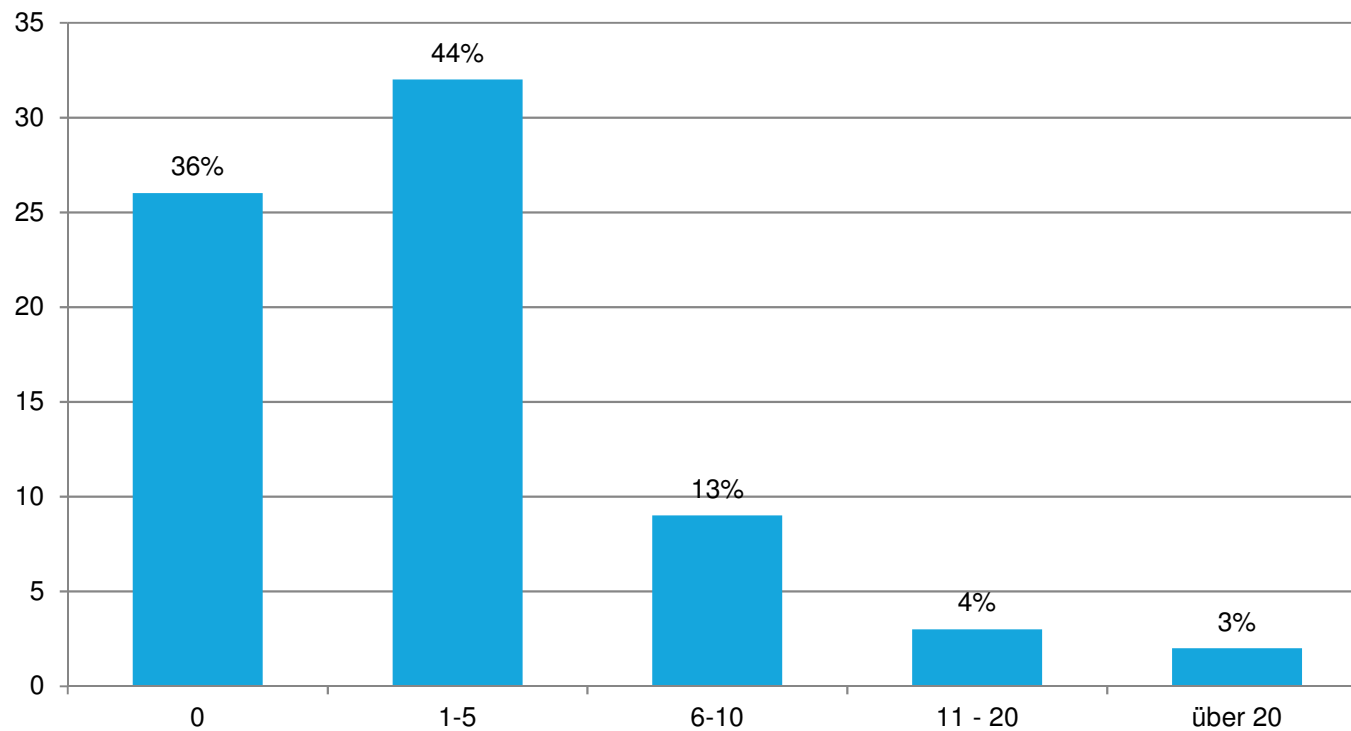
### Zielgruppen der Partner-Akquisition



Mehrfachnennungen möglich

## FRANCHISESTATISTIK 2018

### Erfolgte Trennung von Partnern in 2018

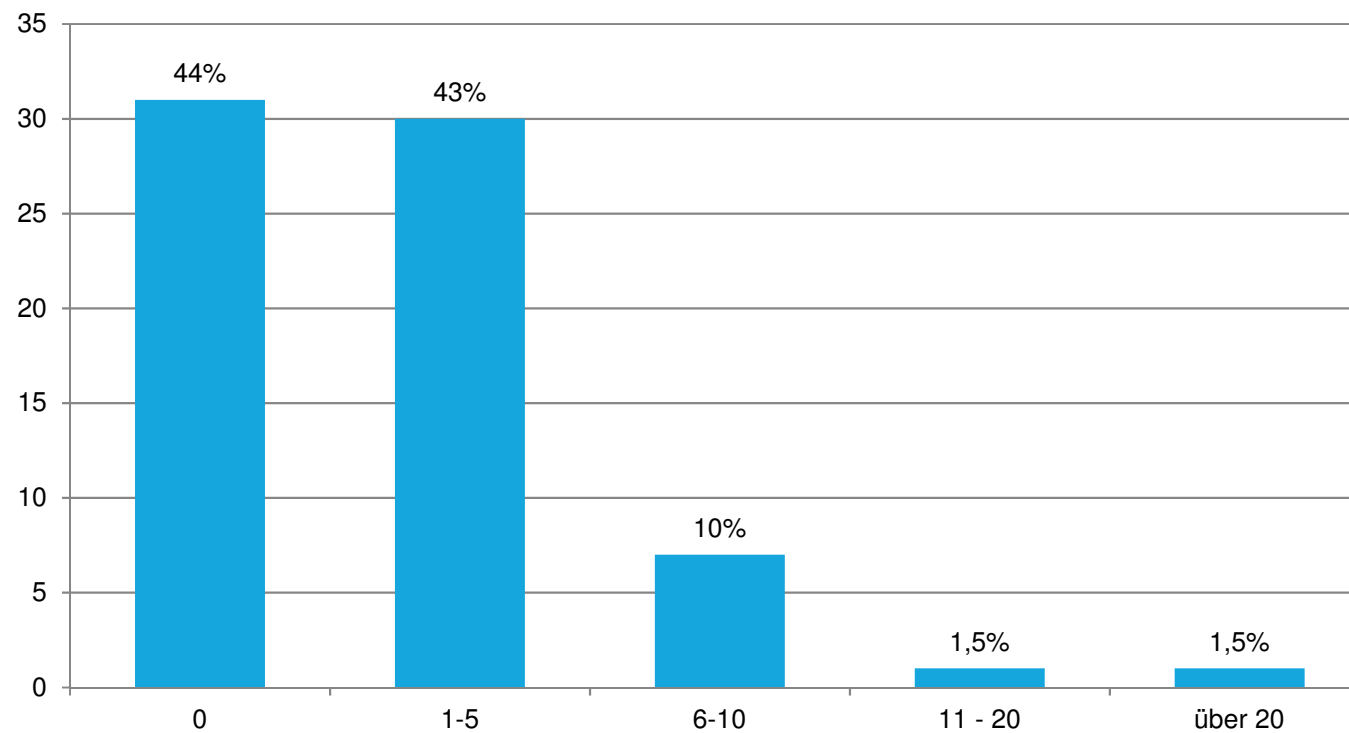


Durchschnittswert: Trennung von 4 Partnern  
Median: Trennung von 2 Partnern



## FRANCHISESTATISTIK 2018

### Geplante Trennung von Partnern in 2019

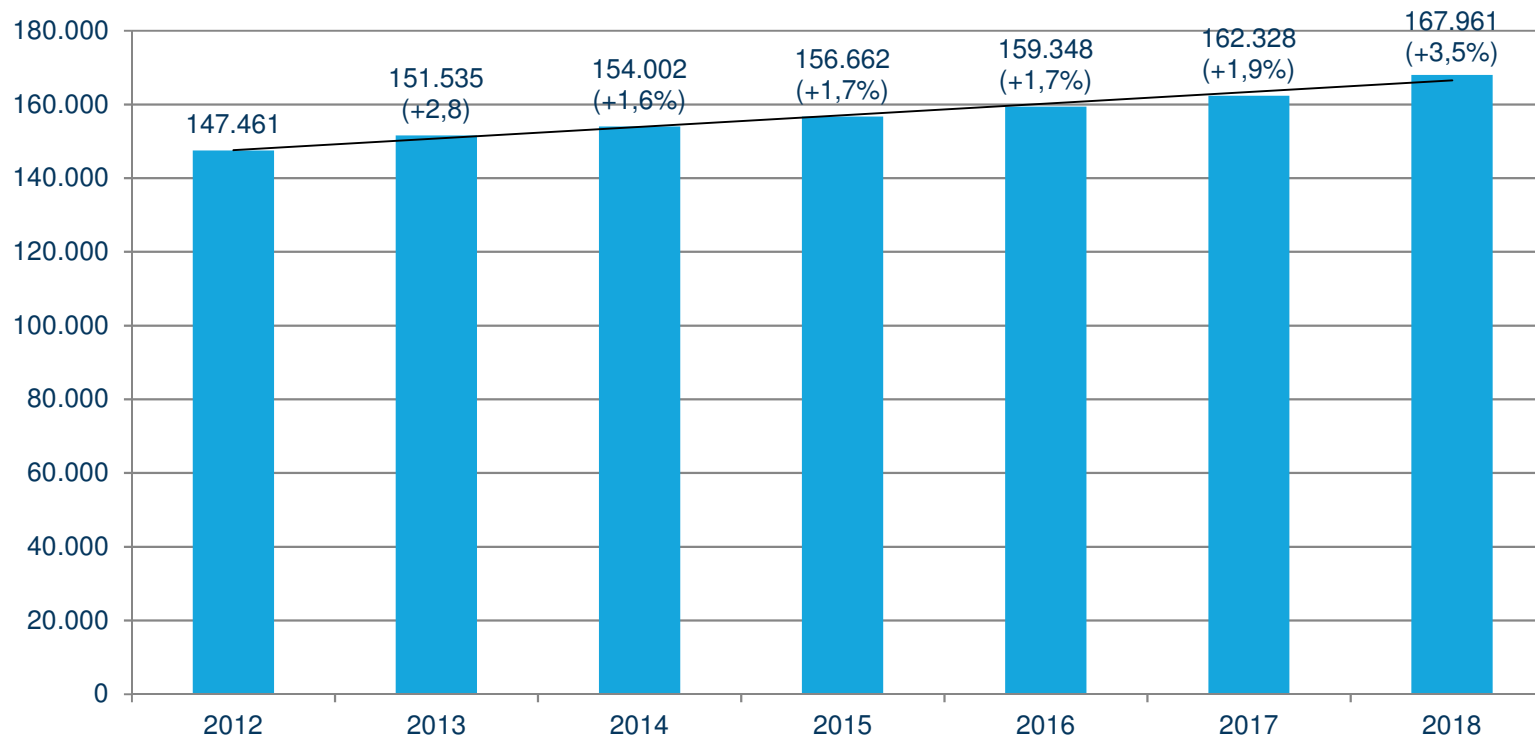


Durchschnittswert: Trennung von 2 Partnern  
Median: Trennung von 1 Partnern

## FRANCHISESTATISTIK 2018

### Entwicklung Franchisebetriebe

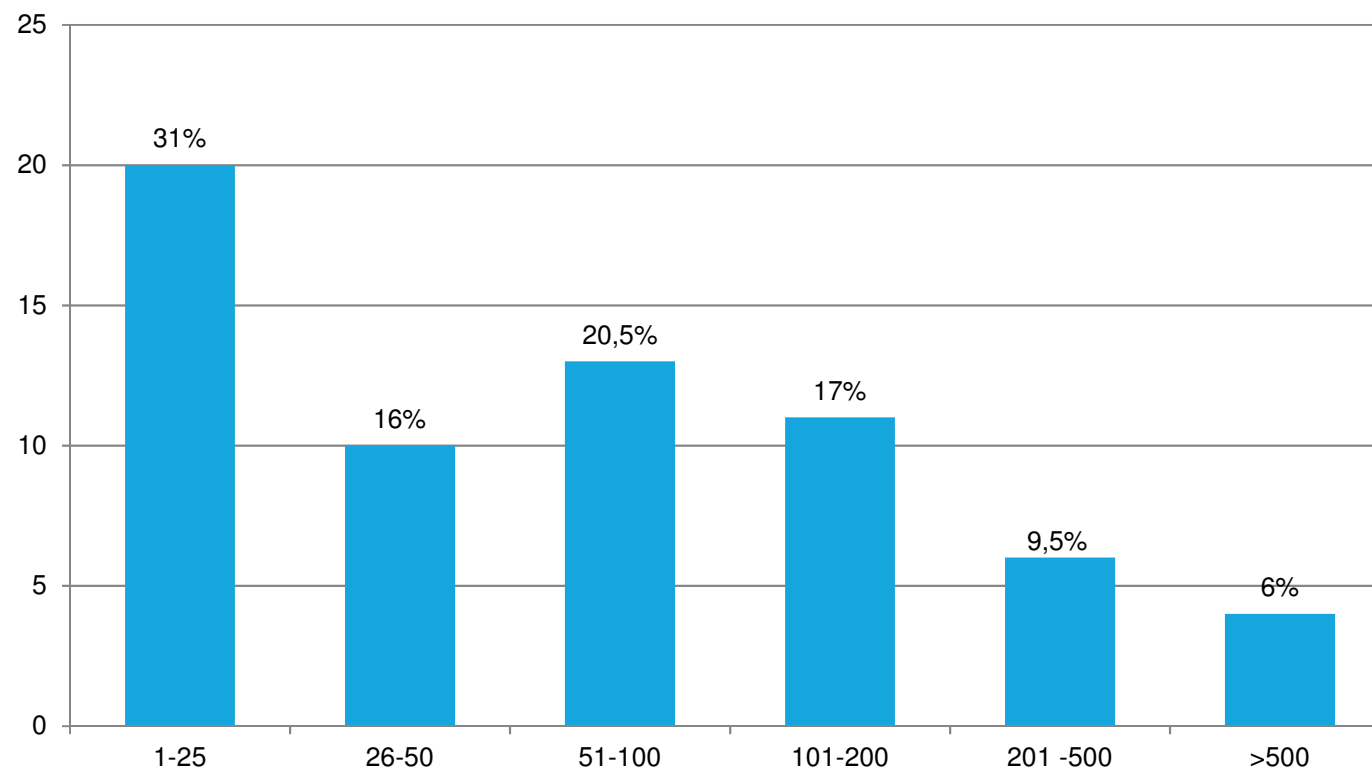
Deutsche Franchisewirtschaft gesamt - hochgerechnet



Durchschnittliches jährliches Wachstum: 2,19%

## FRANCHISESTATISTIK 2018

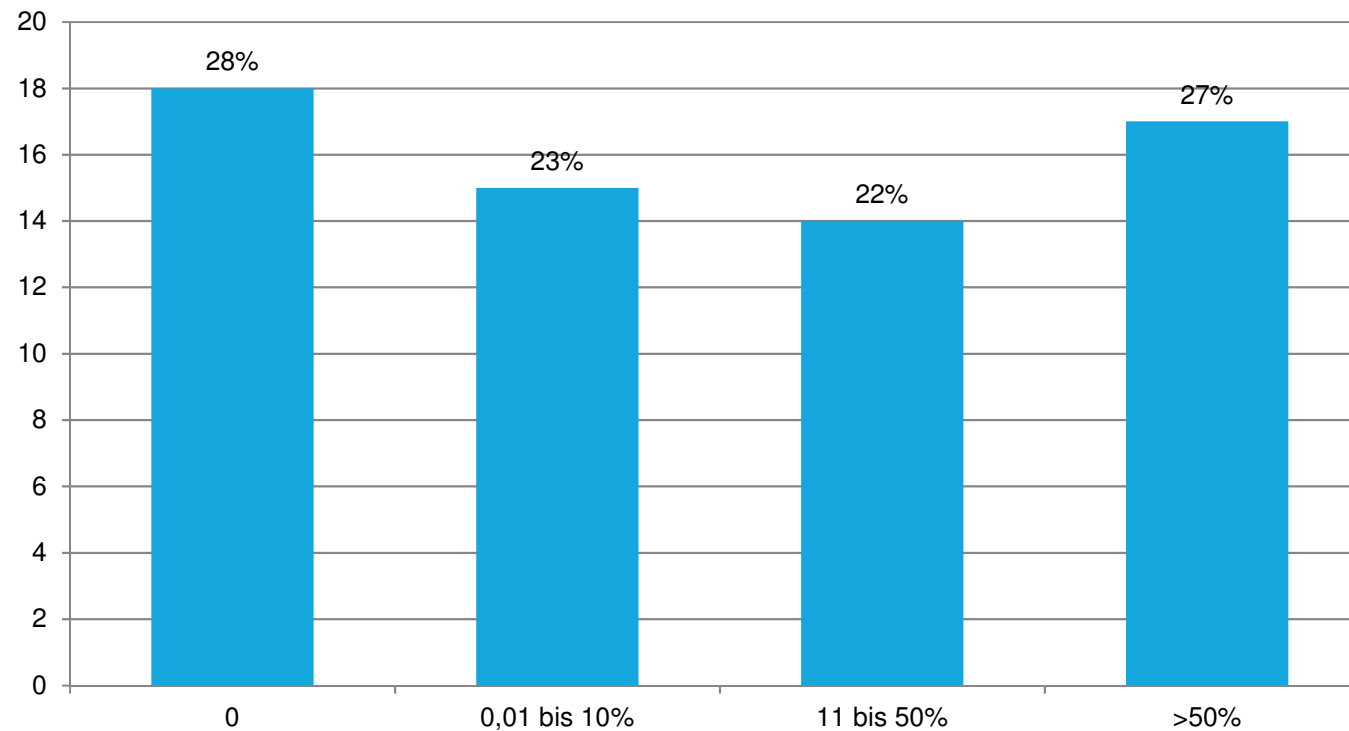
### Anzahl Betriebe je Franchisesystem



Durchschnittswert: 120 Betriebe  
Median: 50 Betriebe

## FRANCHISESTATISTIK 2018

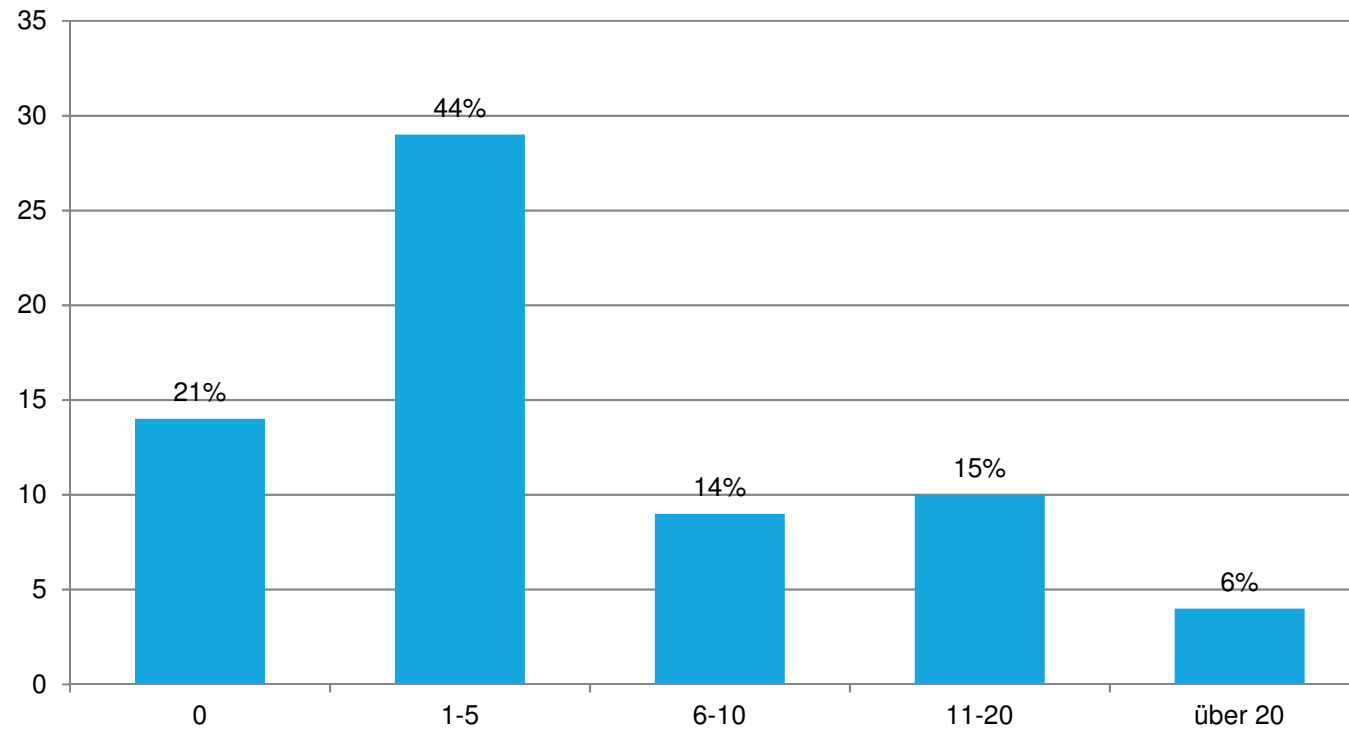
### Anteil Eigenbetriebe je Franchisesystem



Durchschnittswert: 27%  
Median: 8%

## FRANCHISESTATISTIK 2018

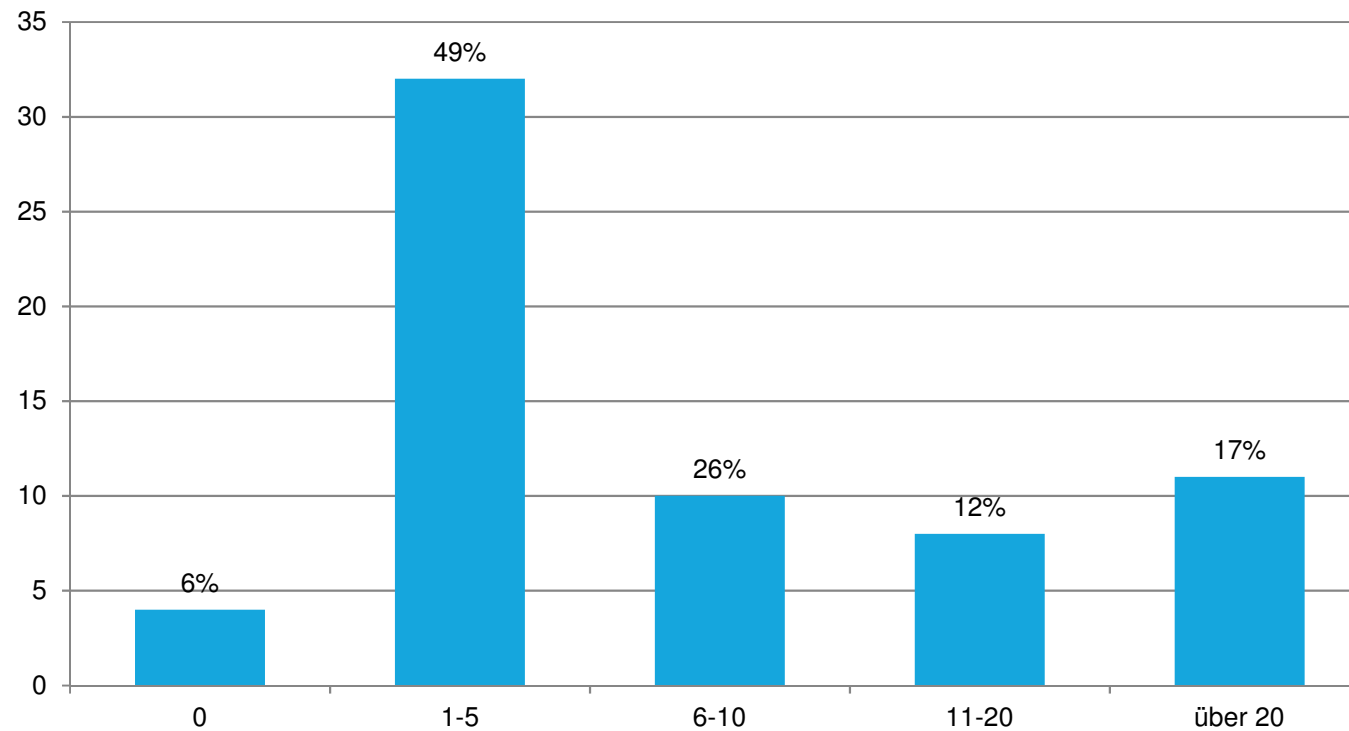
### Eröffnung neuer Betriebe



Durchschnittswert: 7 neue Betriebe  
Median: 3 neue Betriebe

## FRANCHISESTATISTIK 2018

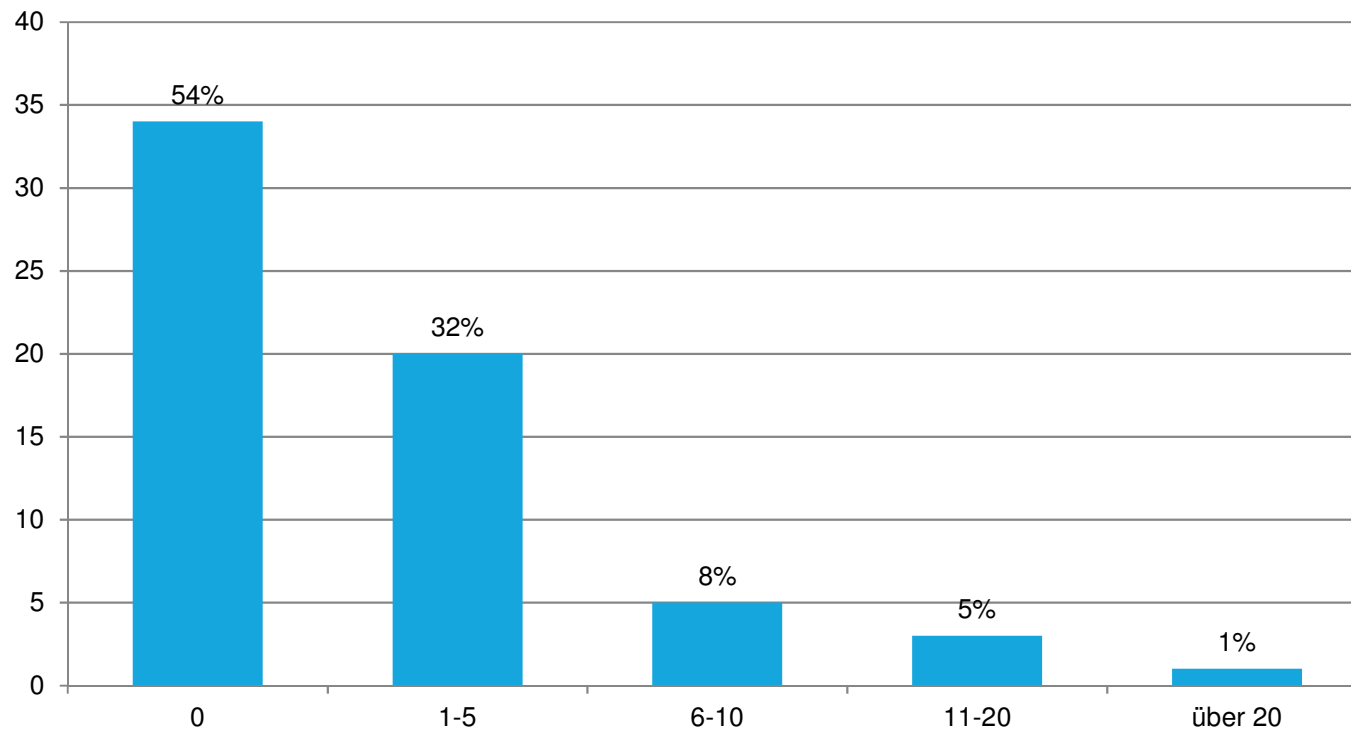
### Geplante Eröffnung neuer Betriebe 2019



Durchschnittswert: 13 neue Betriebe  
Median: 5 neue Betriebe

## FRANCHISESTATISTIK 2018

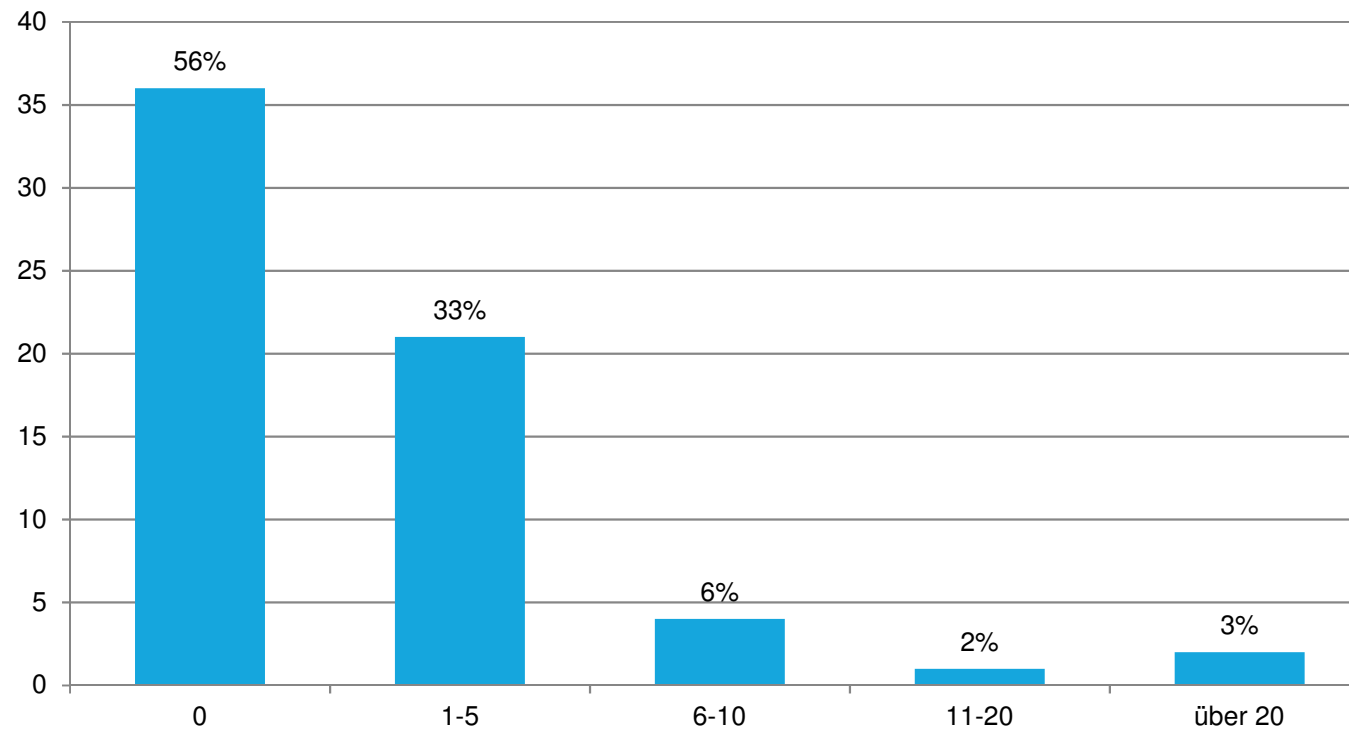
### Erfolgte Schließung von Betrieben 2018



Durchschnittswert: Schließung von 3 Betrieben  
Median: Schließung von 0 Betrieb

## FRANCHISESTATISTIK 2018

### Geplante Schließung von Betrieben 2019

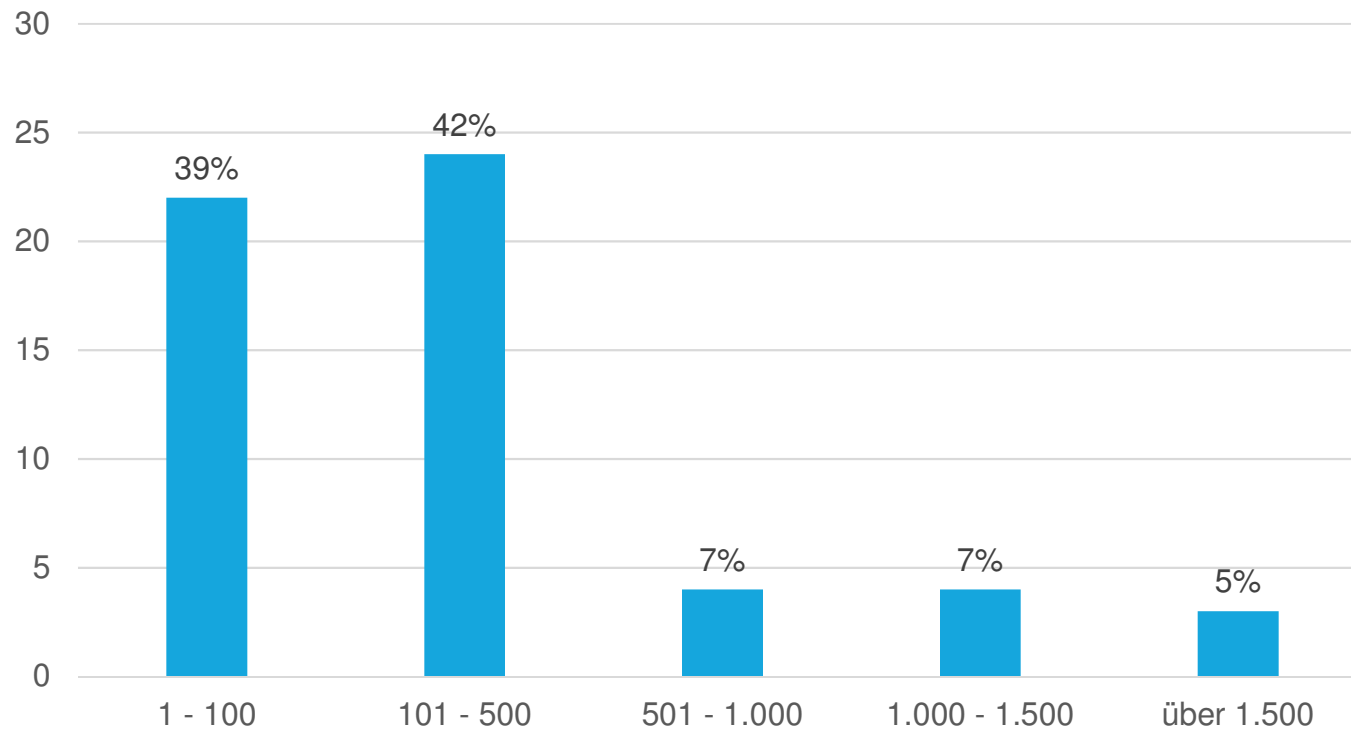


Durchschnittswert: Schließung von 3 Betrieben  
Median: Schließung von 0 Betrieben



## FRANCHISESTATISTIK 2018

### Durchschnittliche Betriebsgröße in m<sup>2</sup>



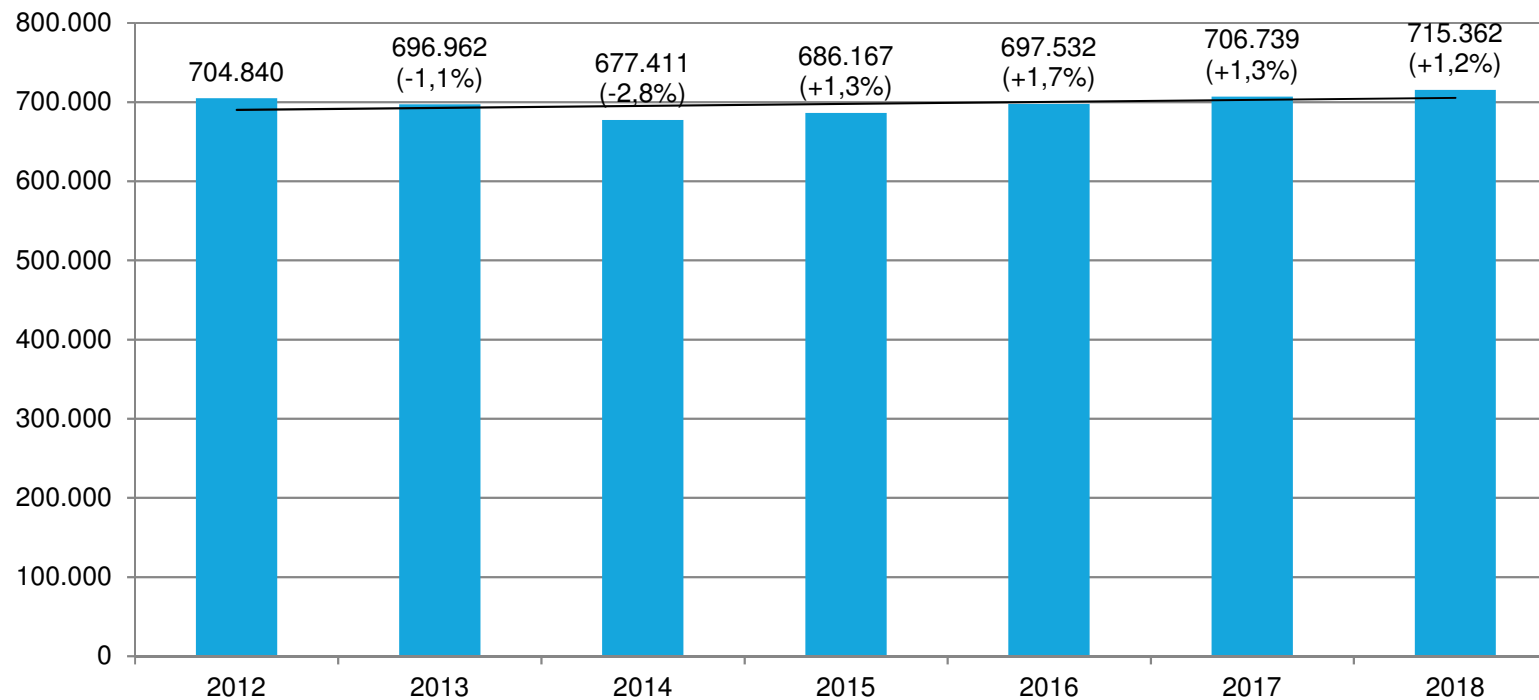
Durchschnittswert: 378 m<sup>2</sup>  
Median: 120 m<sup>2</sup>

## FRANCHISESTATISTIK 2018

### Entwicklung Beschäftigte

Deutsche Franchisewirtschaft gesamt - hochgerechnet

— Trendlinie



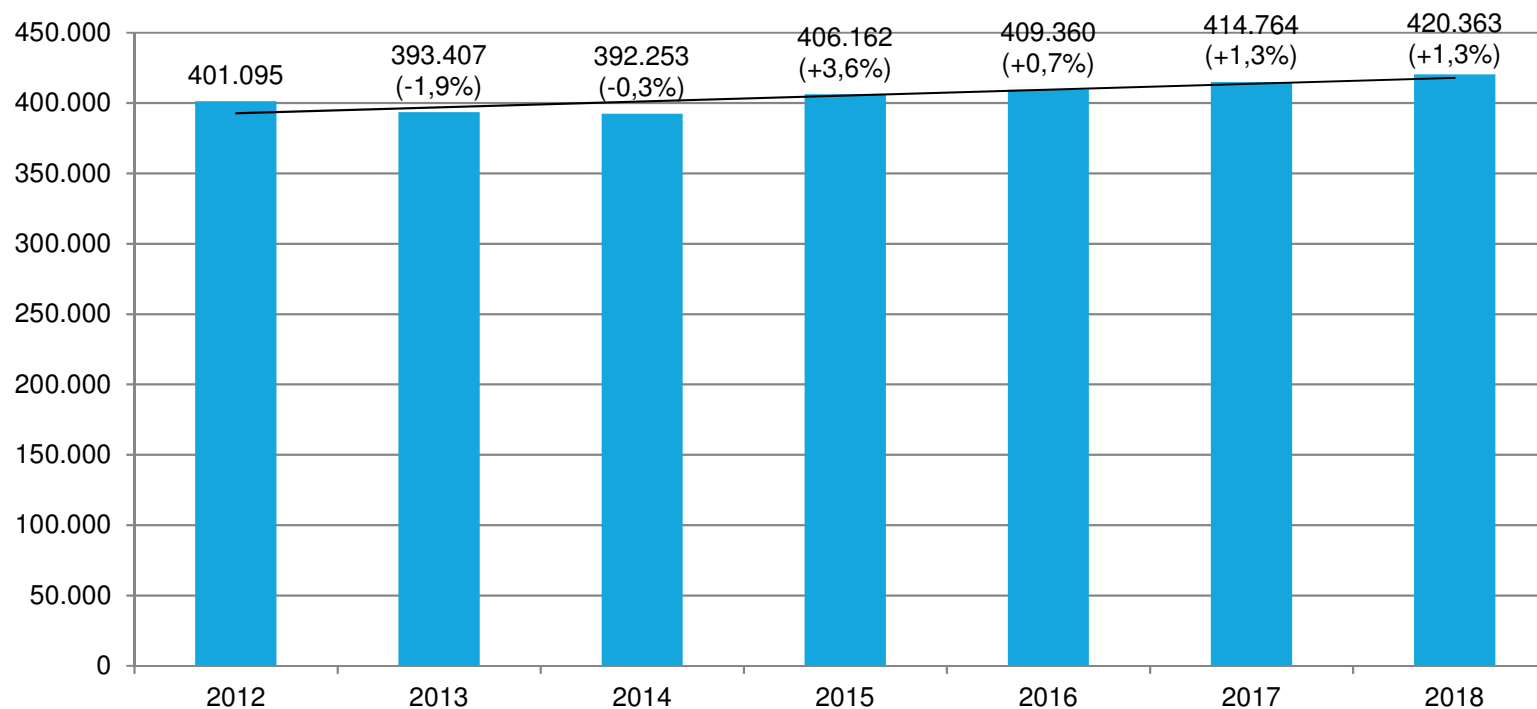
Durchschnittliches jährliches Wachstum: +0,25%

## FRANCHISESTATISTIK 2018

### Entwicklung Beschäftigte (Voll- & Teilzeit)

Deutsche Franchisewirtschaft gesamt - hochgerechnet

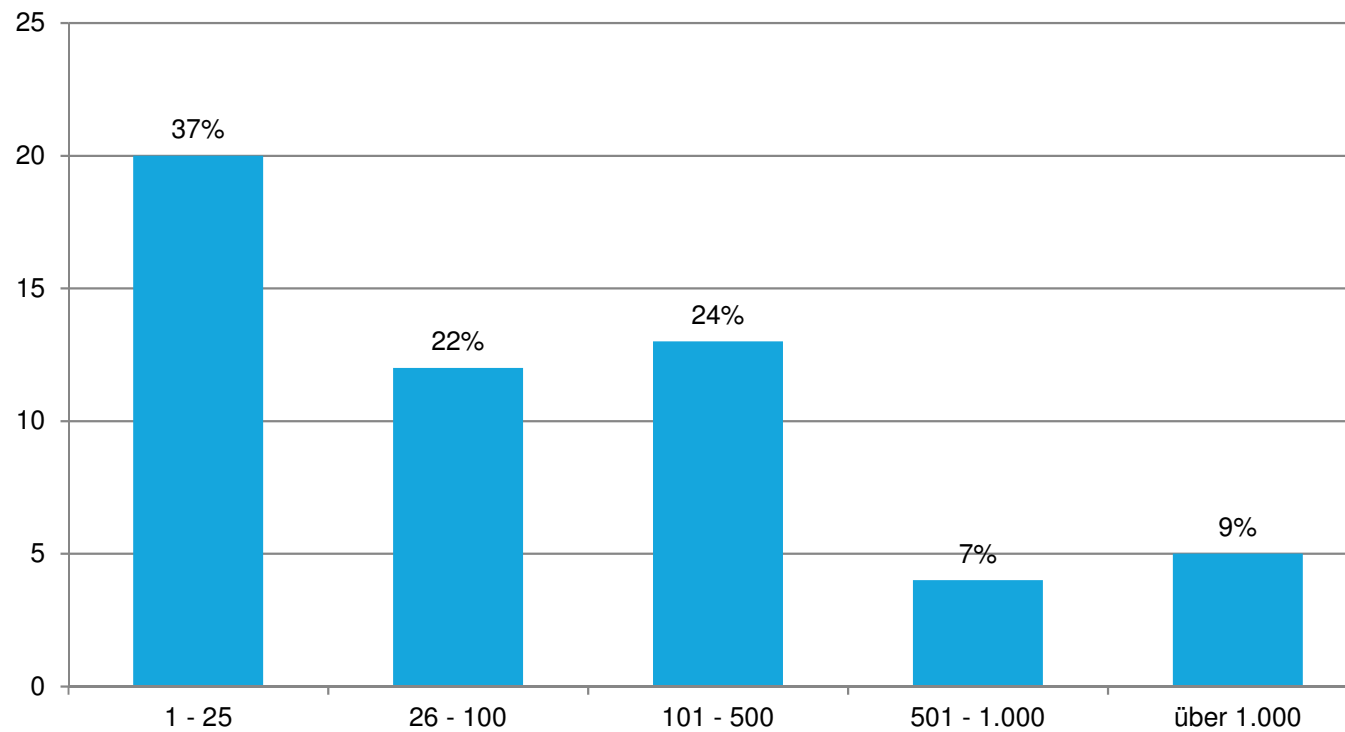
— Trendlinie



Durchschnittliches jährliches Wachstum: +0,79%

## FRANCHISESTATISTIK 2018

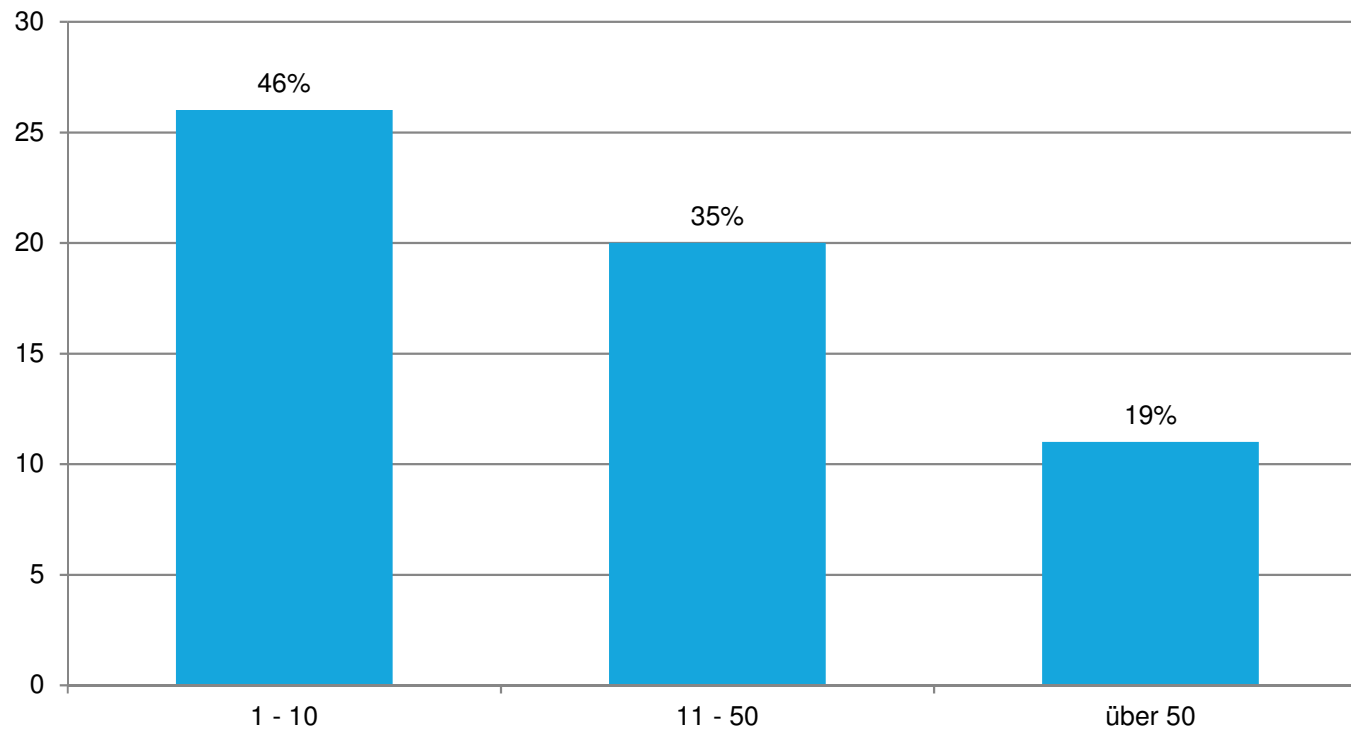
### Vollzeitbeschäftigte je System im Befragungssample



Durchschnittswert: 370 Vollzeitbeschäftigte  
Median: 50 Vollzeitbeschäftigte

## FRANCHISESTATISTIK 2018

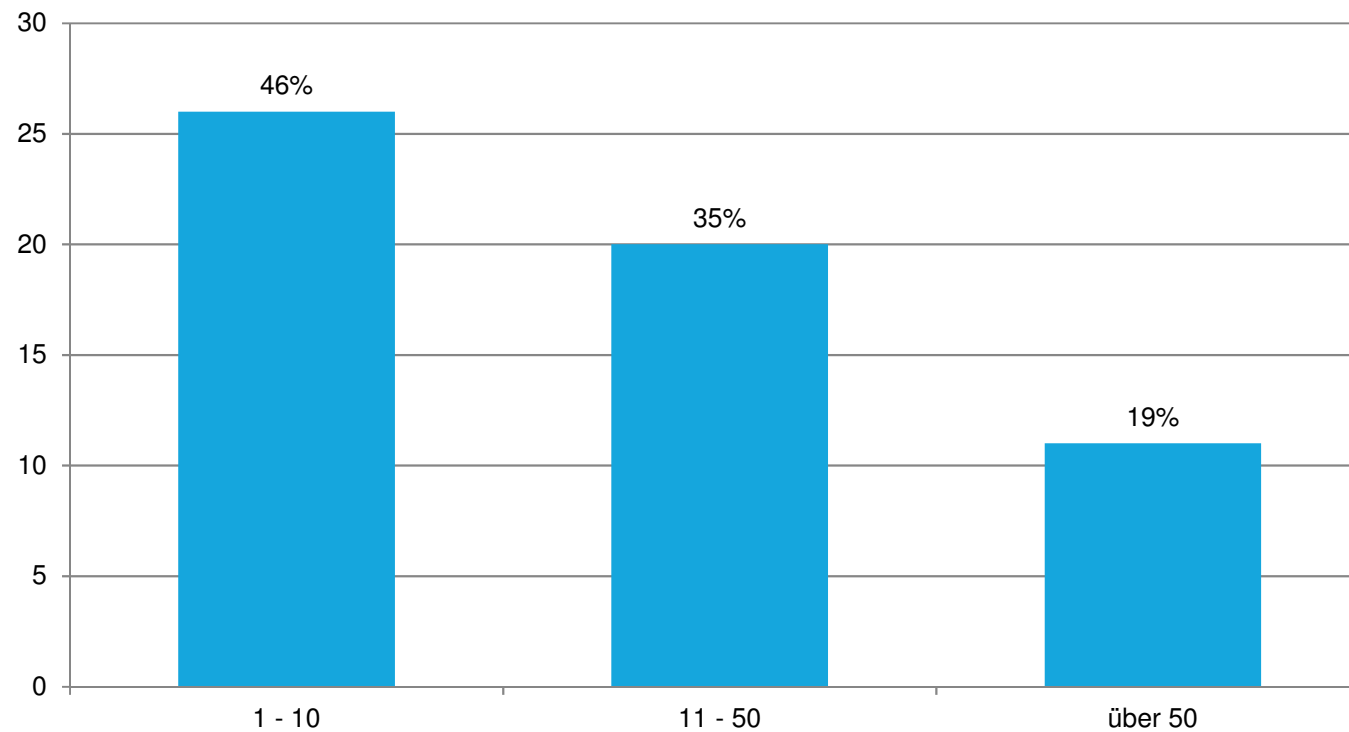
### Vollzeitbeschäftigte je System in der Zentrale



Durchschnittswert: 34 Vollzeitbeschäftigte  
Median: 14 Vollzeitbeschäftigte

## FRANCHISESTATISTIK 2018

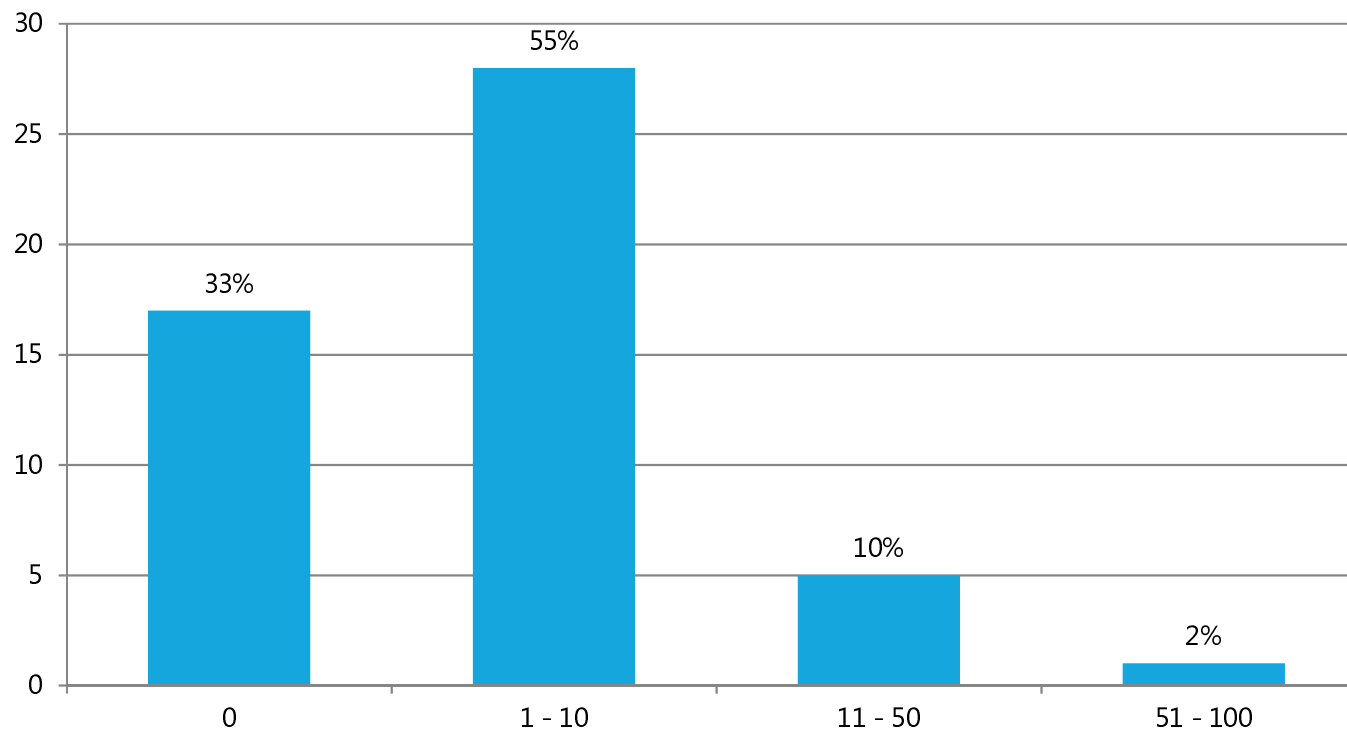
### Teilzeitbeschäftigte je System



Durchschnittswert: 171 Teilzeitbeschäftigte  
Median: 8 Teilzeitbeschäftigte

## FRANCHISESTATISTIK 2018

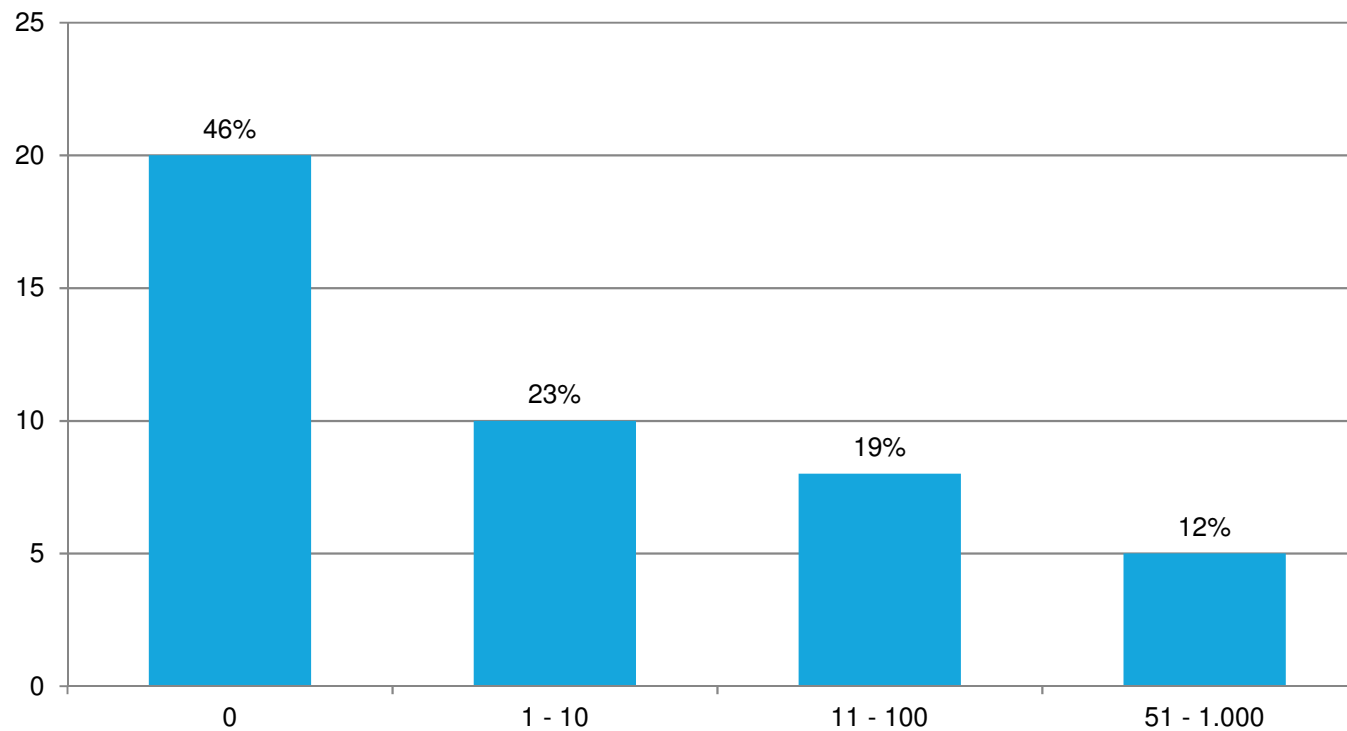
### Teilzeitbeschäftigte in der Zentrale



Durchschnittswert: 6 Teilzeitbeschäftigte  
Median: 2 Teilzeitbeschäftigte

## FRANCHISESTATISTIK 2018

### Geringfügig Beschäftigte je System

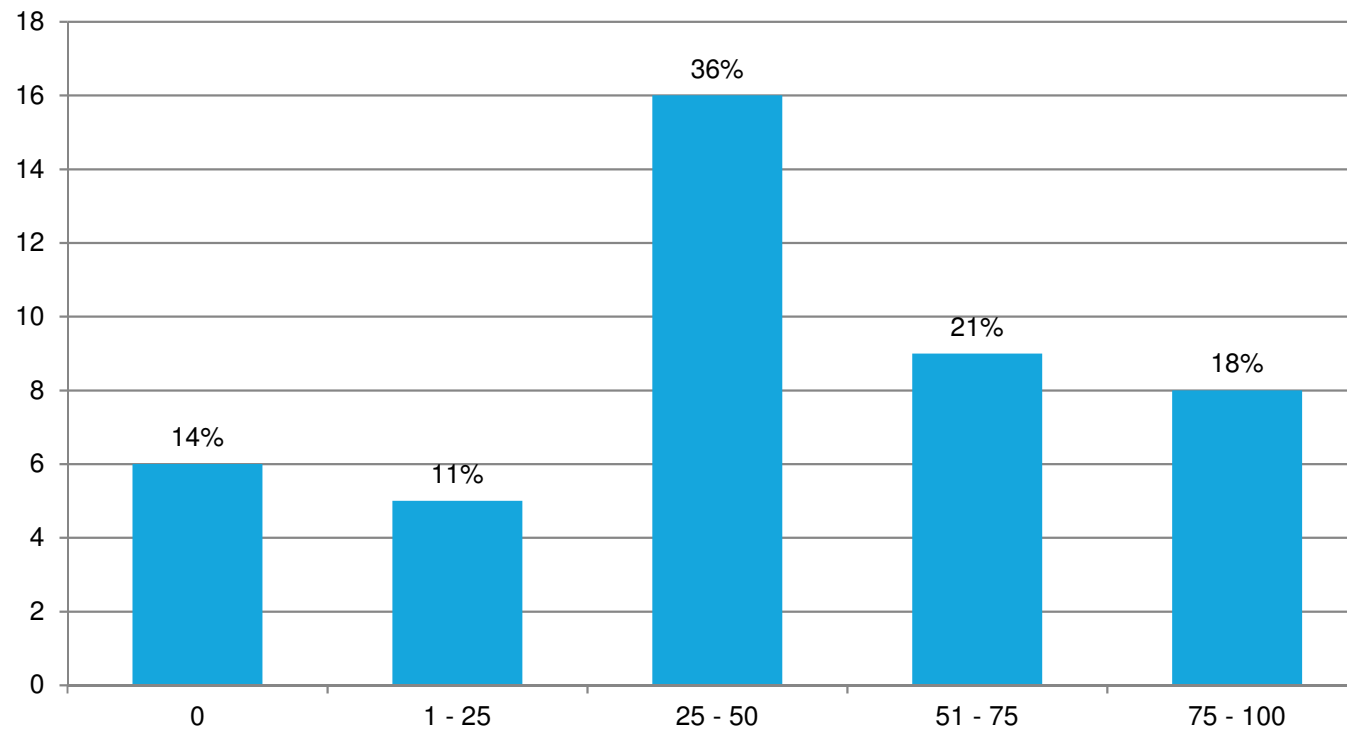


Durchschnittswert: 71 geringfügig Beschäftigte  
Median: 2 geringfügig Beschäftigte



## FRANCHISESTATISTIK 2018

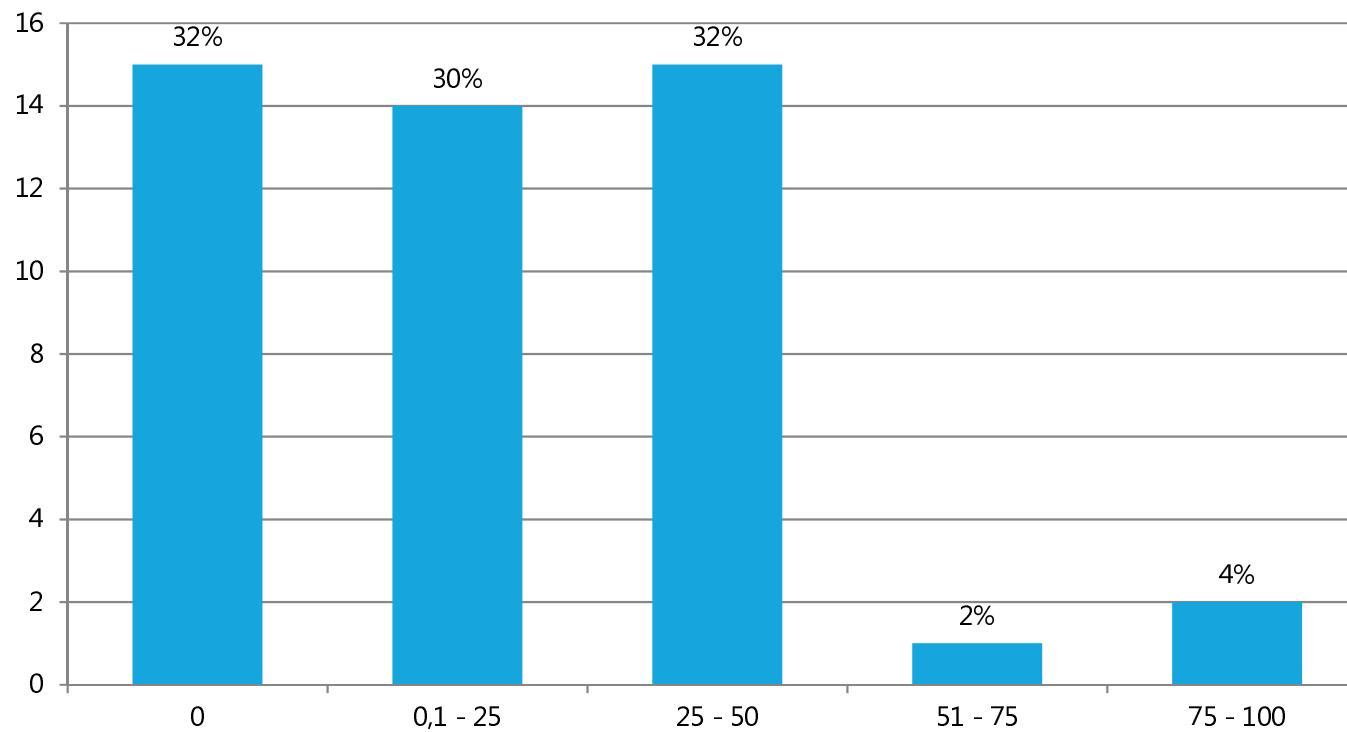
### Anteil der Frauen an Gesamt-Beschäftigten je System



Durchschnittswert: 45%  
Median: 50%

## FRANCHISESTATISTIK 2018

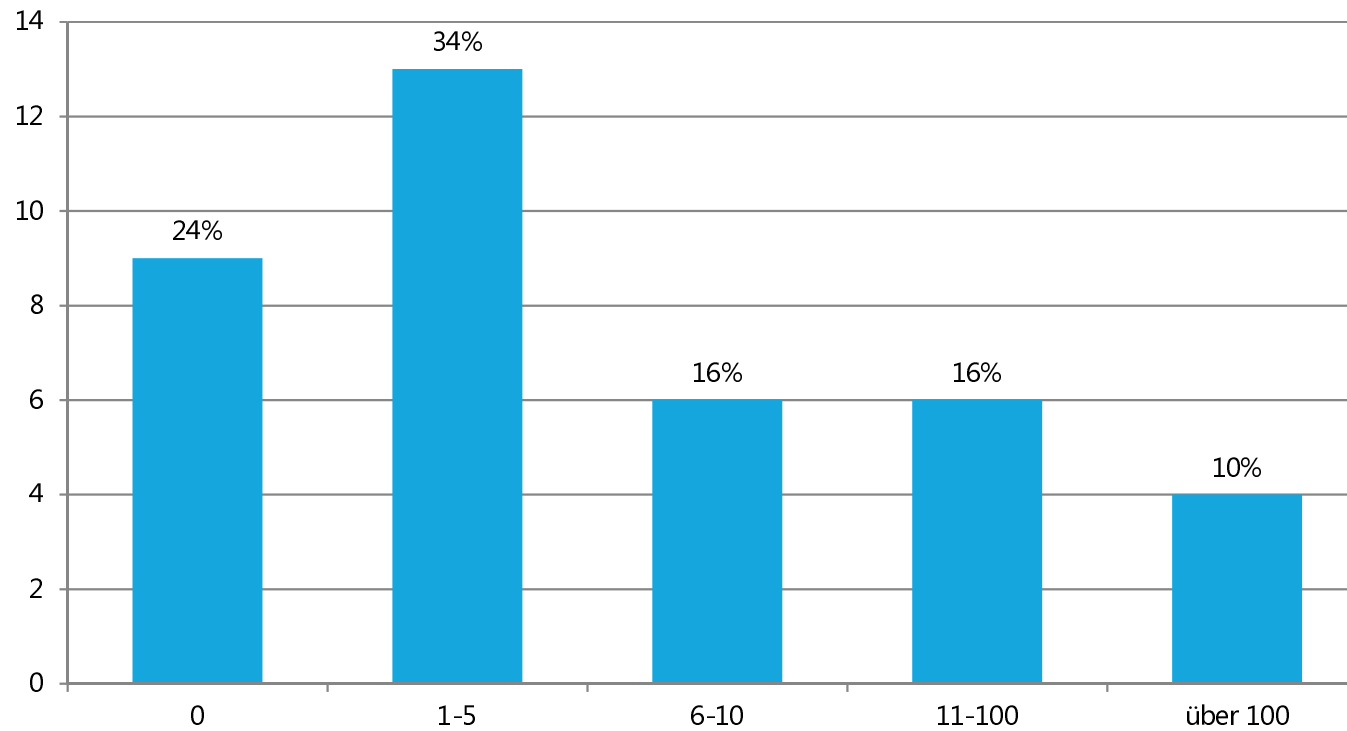
### Anteil Frauen an Führungskräften je System



Durchschnittswert: 24%  
Median: 20%

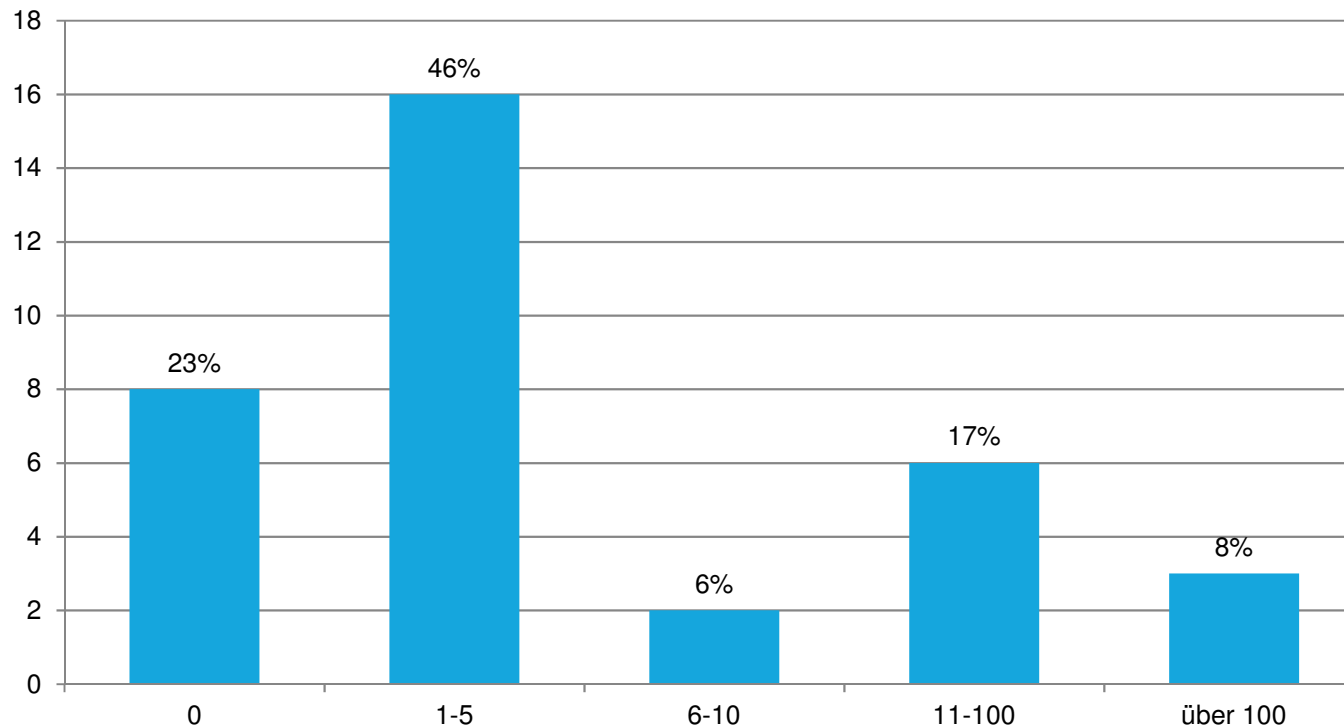
## FRANCHISESTATISTIK 2018

### Erfolgte Neueinstellungen 2018



Durchschnittswert: 34 Personen  
Median: 4 Personen

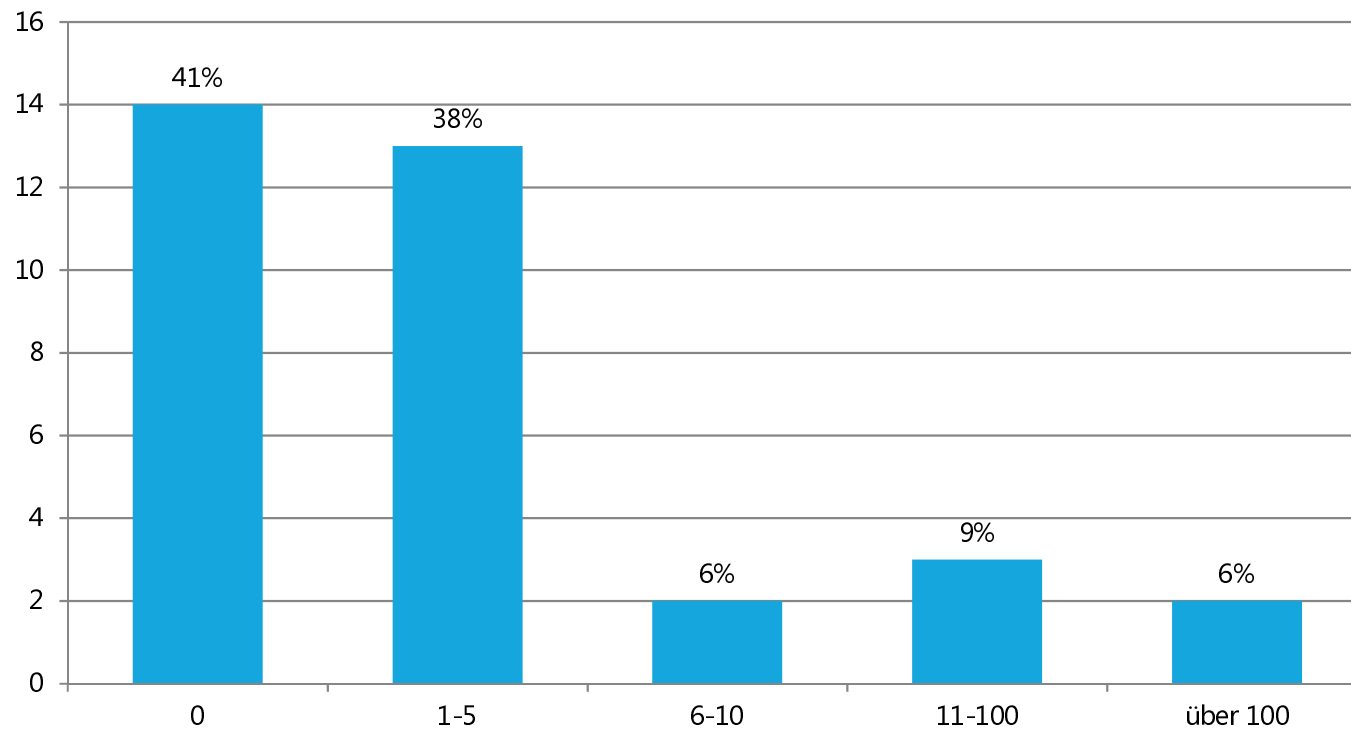
## FRANCHISESTATISTIK 2018 Geplante Neueinstellungen 2019



Durchschnittswert: 35 Personen  
Median: 4 Personen

## FRANCHISESTATISTIK 2018

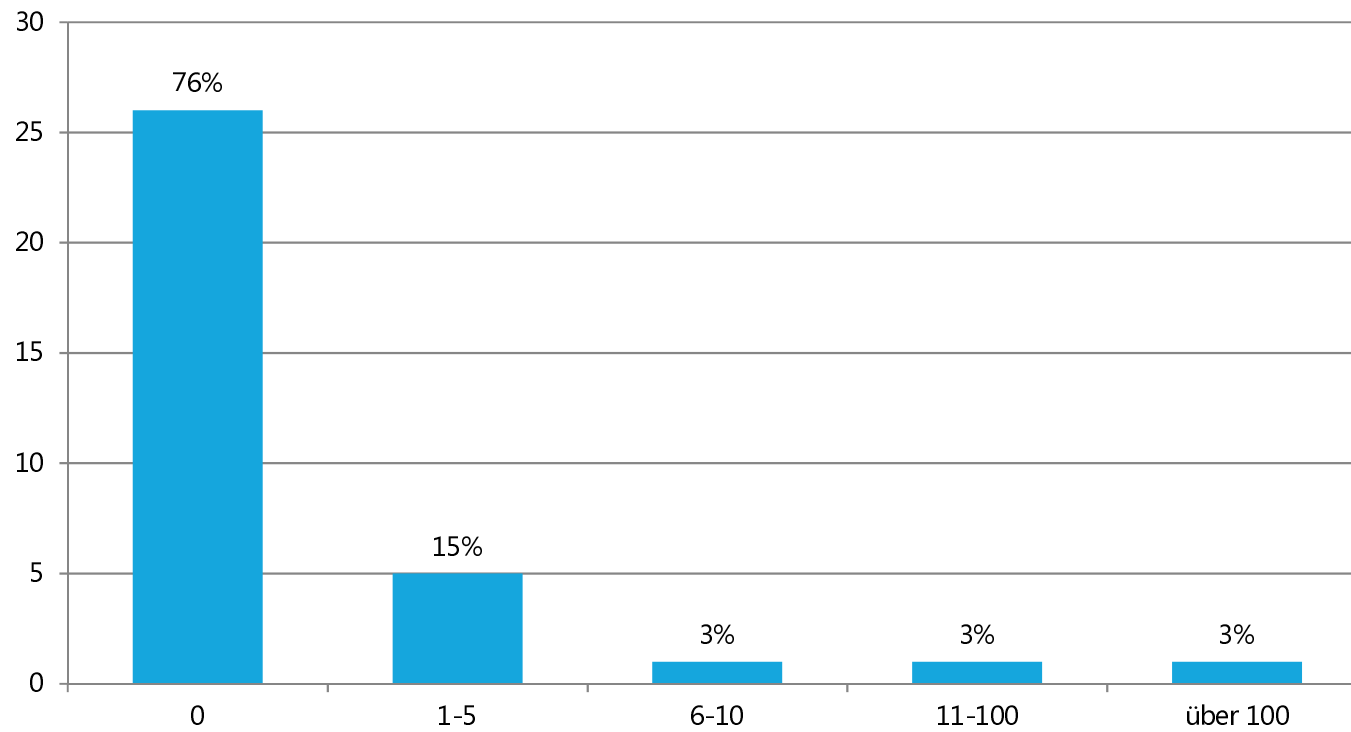
### Erfolgte Trennung von Beschäftigten 2018



Durchschnittswert: 26 Personen  
Median: 1 Person

## FRANCHISESTATISTIK 2018

### Geplante Trennung von Beschäftigten 2018

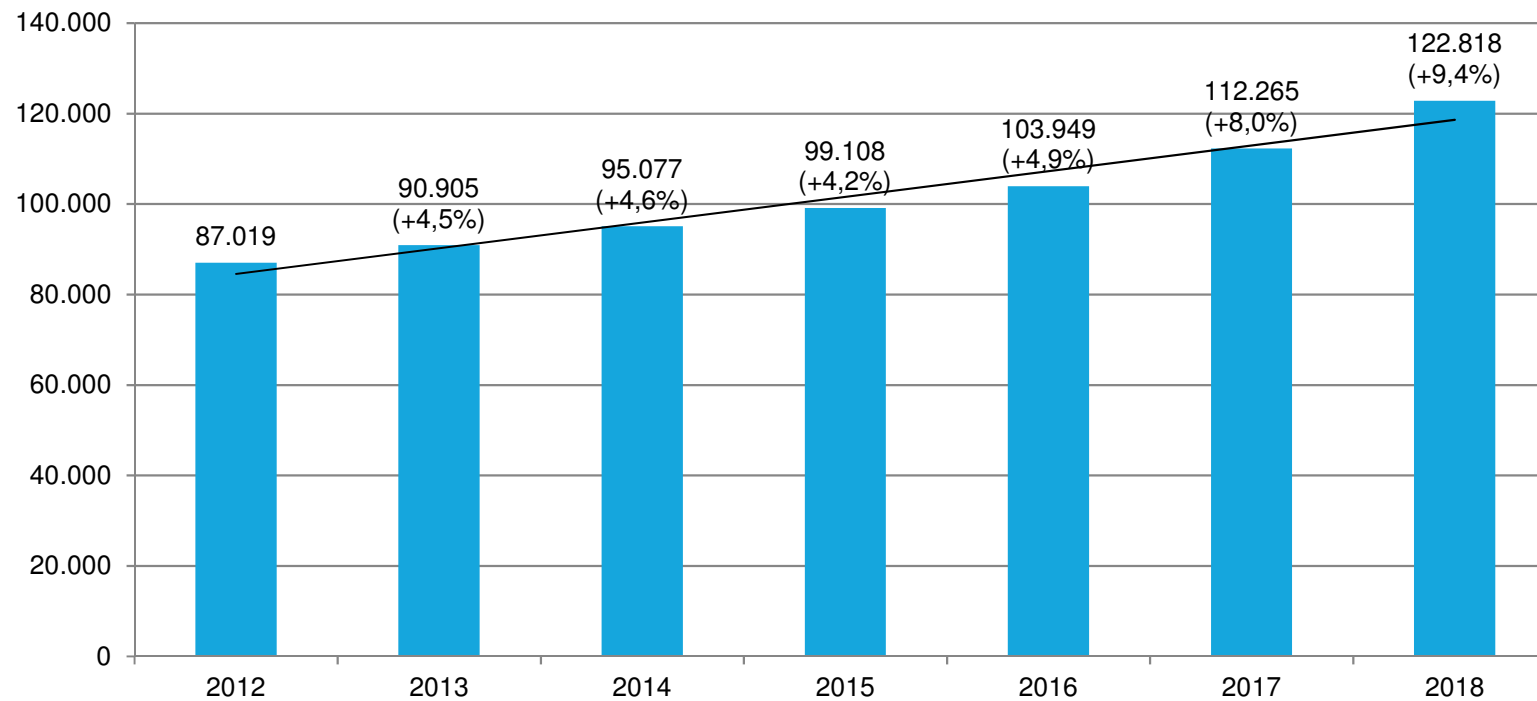


Durchschnittswert: 18 Personen  
Median: 0 Personen

## FRANCHISESTATISTIK 2018 Umsatzentwicklung

Deutsche Franchisewirtschaft gesamt (in TEUR) - hochgerechnet

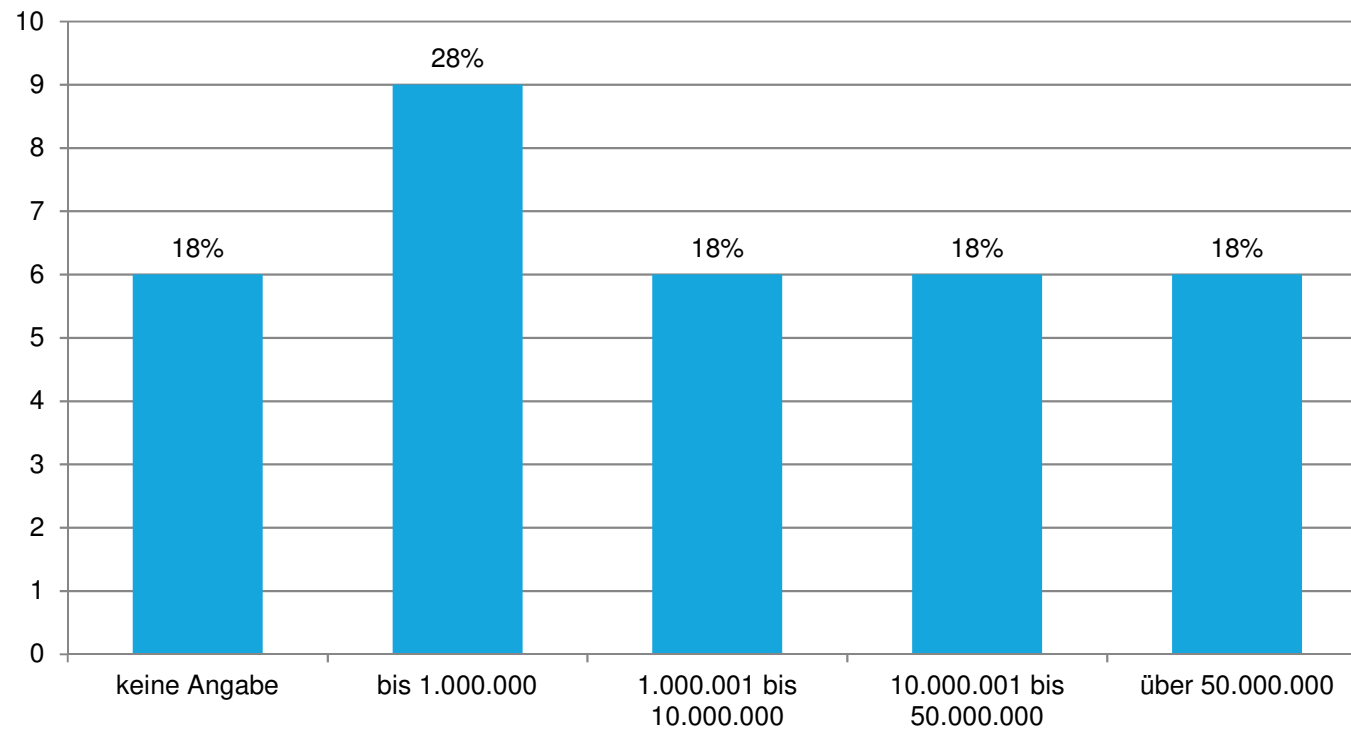
— Trendlinie



Durchschnittliches jährliches Wachstum: +5,91%

## FRANCHISESTATISTIK 2018

### Verteilung Jahres-Netto-Umsatz im Befragungssample

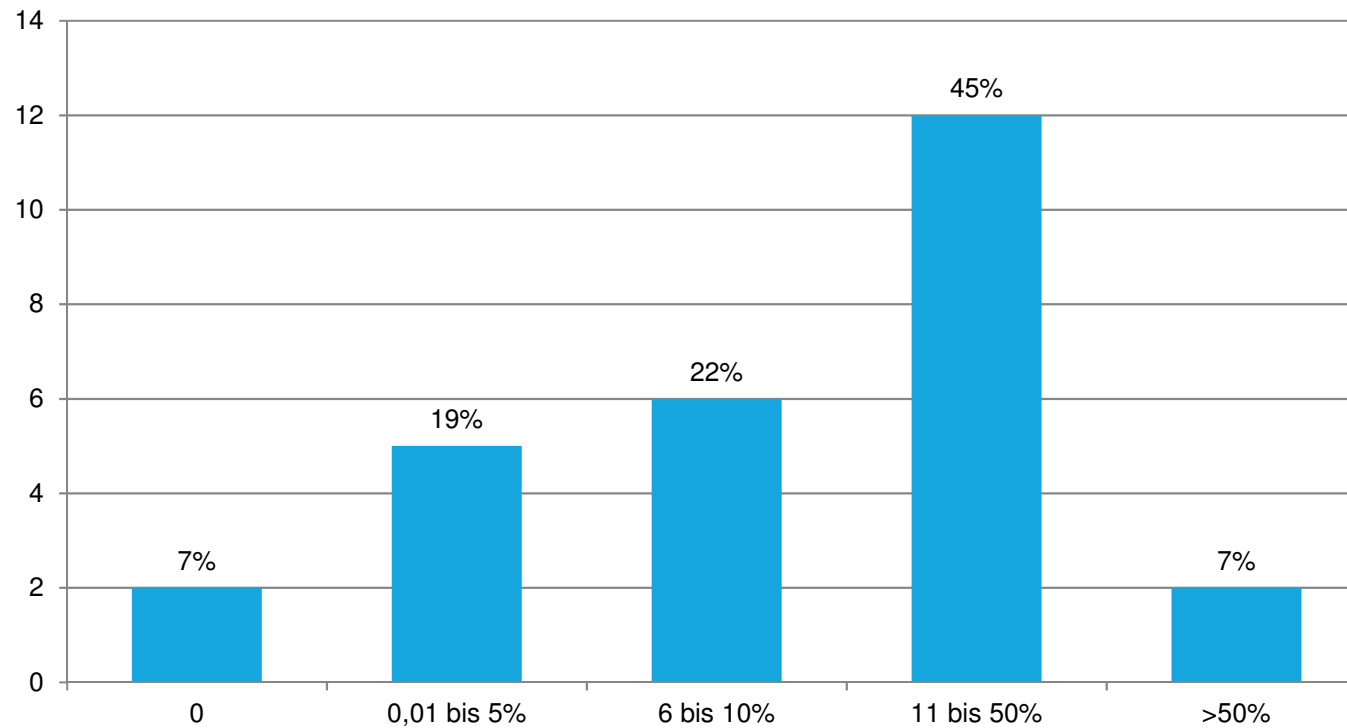


Durchschnittswert: 32.245.045 EUR  
Mittelwert: 3.350.000 EUR



## FRANCHISESTATISTIK 2018

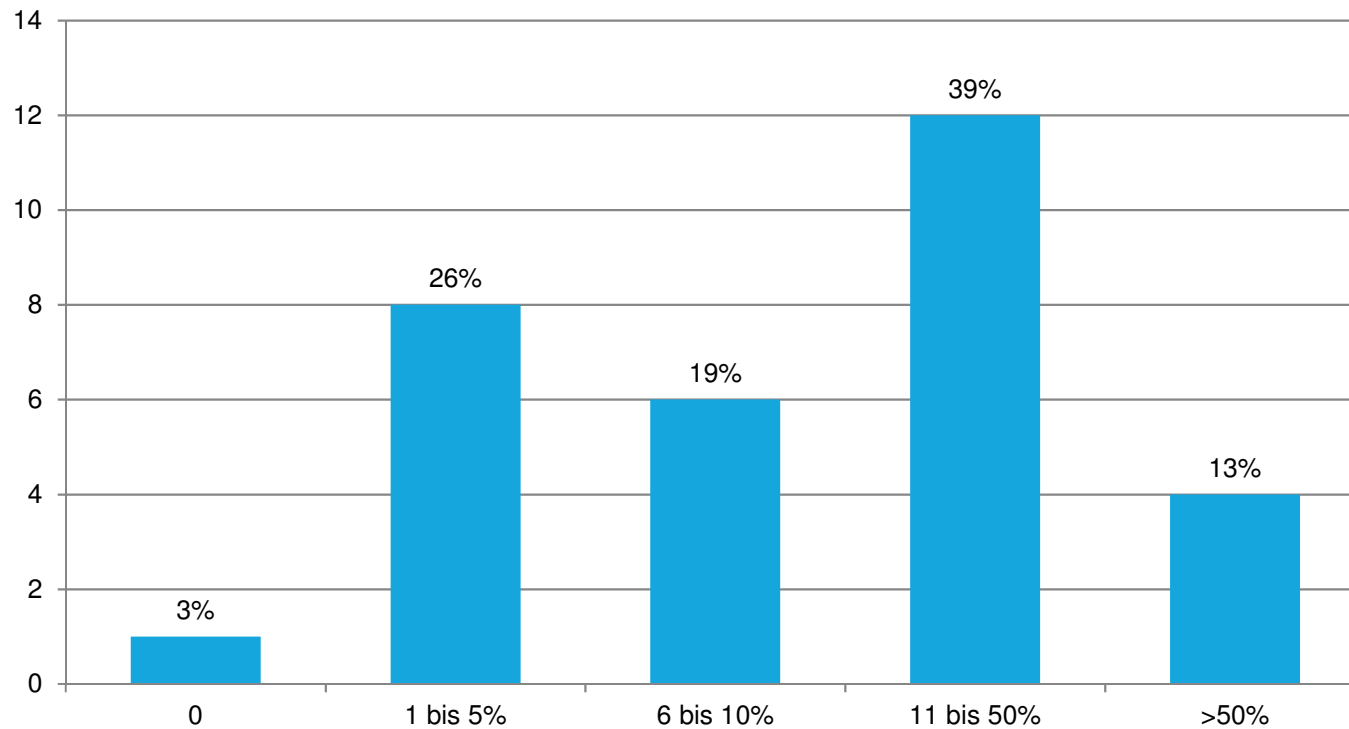
### Umsatzentwicklung von 2017 auf 2018



Durchschnittswert: +28%  
Mittelwert: +11%

## FRANCHISESTATISTIK 2018

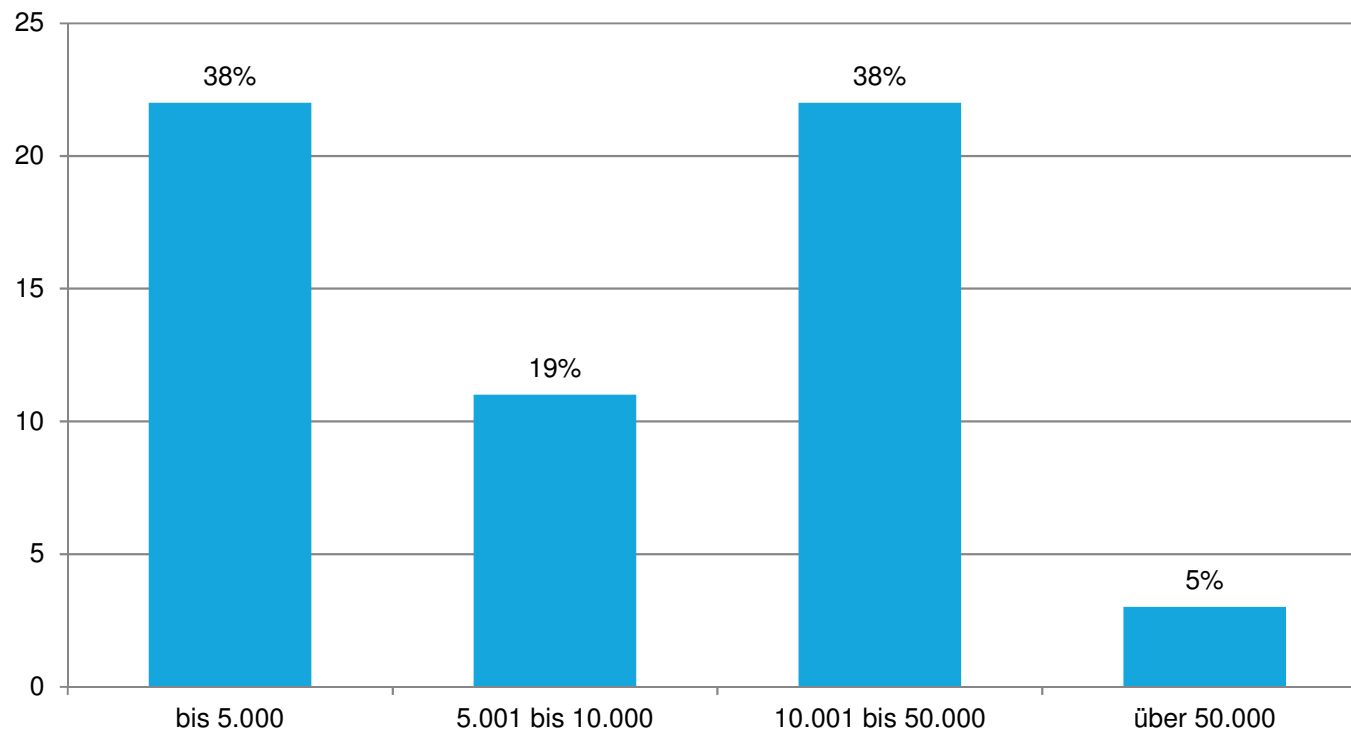
### Erwartete Umsatzentwicklung von 2018 auf 2019



Durchschnittswert: +22%  
Mittelwert: +10%

## FRANCHISESTATISTIK 2018

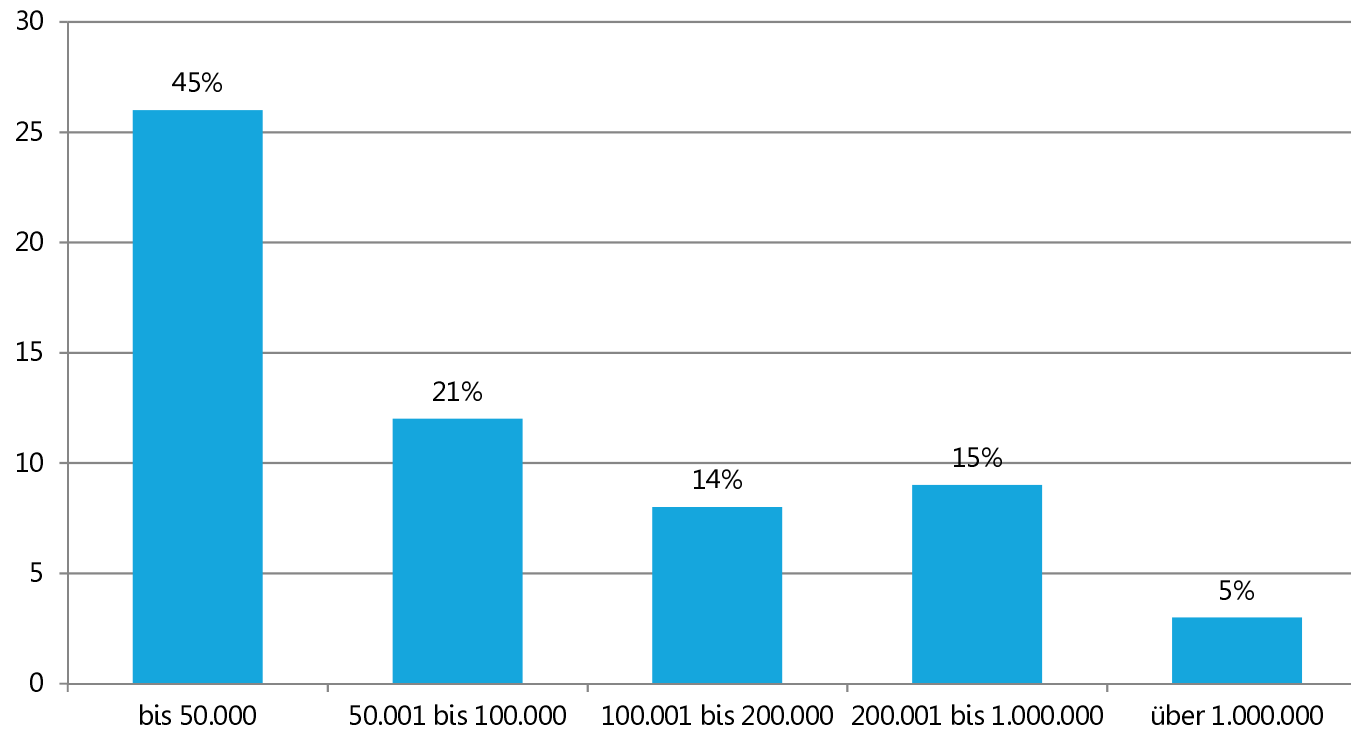
### Verteilung der Einstiegsgebühr (einmalig) im Befragungssample



Durchschnittswert: 16.017 Euro  
Mittelwert: 9.945 Euro

## FRANCHISESTATISTIK 2018

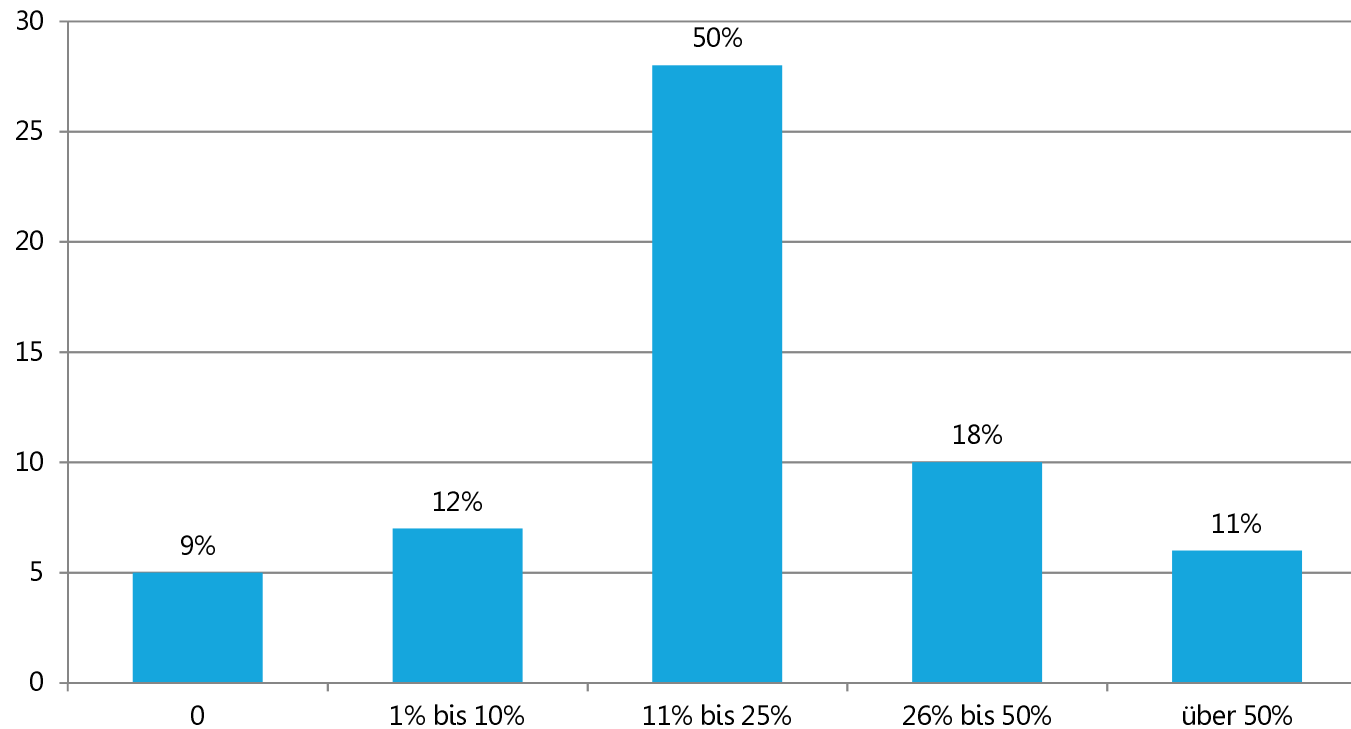
### Verteilung der Start-Investitionssumme im Befragungssample



Durchschnittswert: 191.181 Euro  
Mittelwert: 70.000 Euro

## FRANCHISESTATISTIK 2018

### Erforderliche Eigenkapitalquote



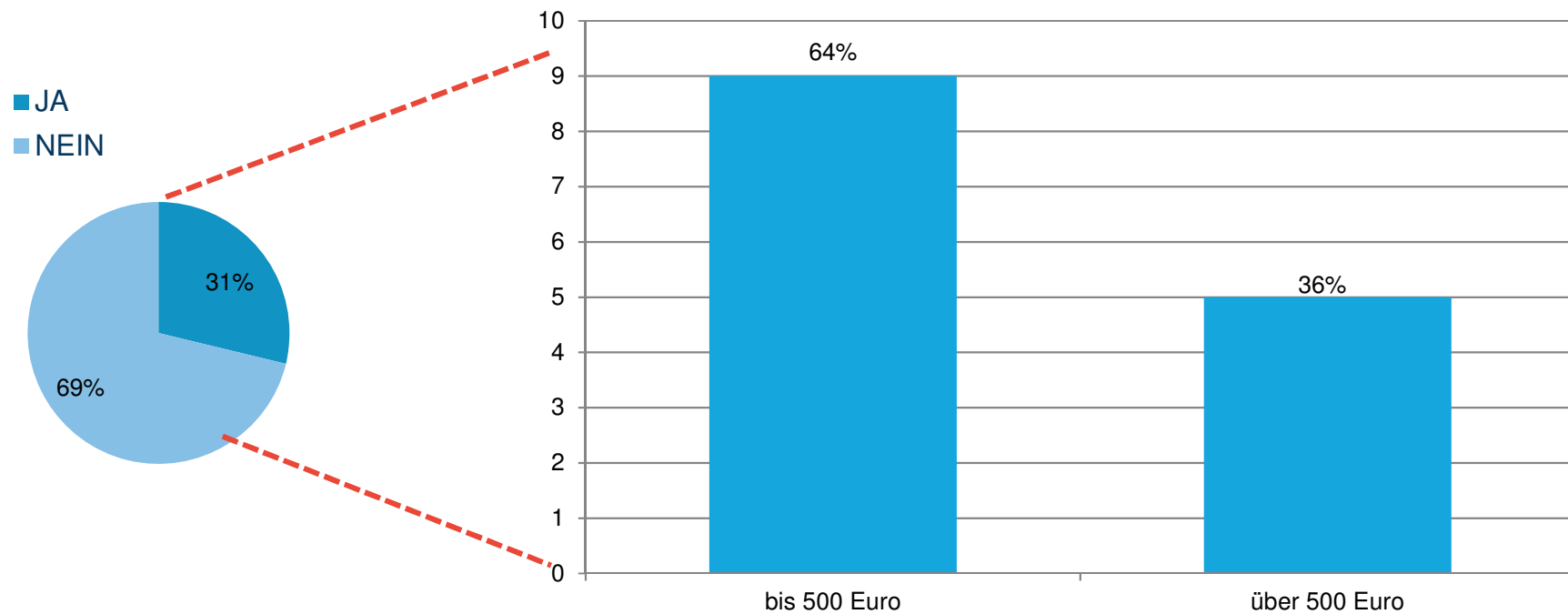
Durchschnittswert: 28%  
Mittelwert: 22%

# FRANCHISESTATISTIK 2018

## Franchisegebühr

Fixe monatliche Gebühr

Höhe der monatlichen Franchisegebühr (€)



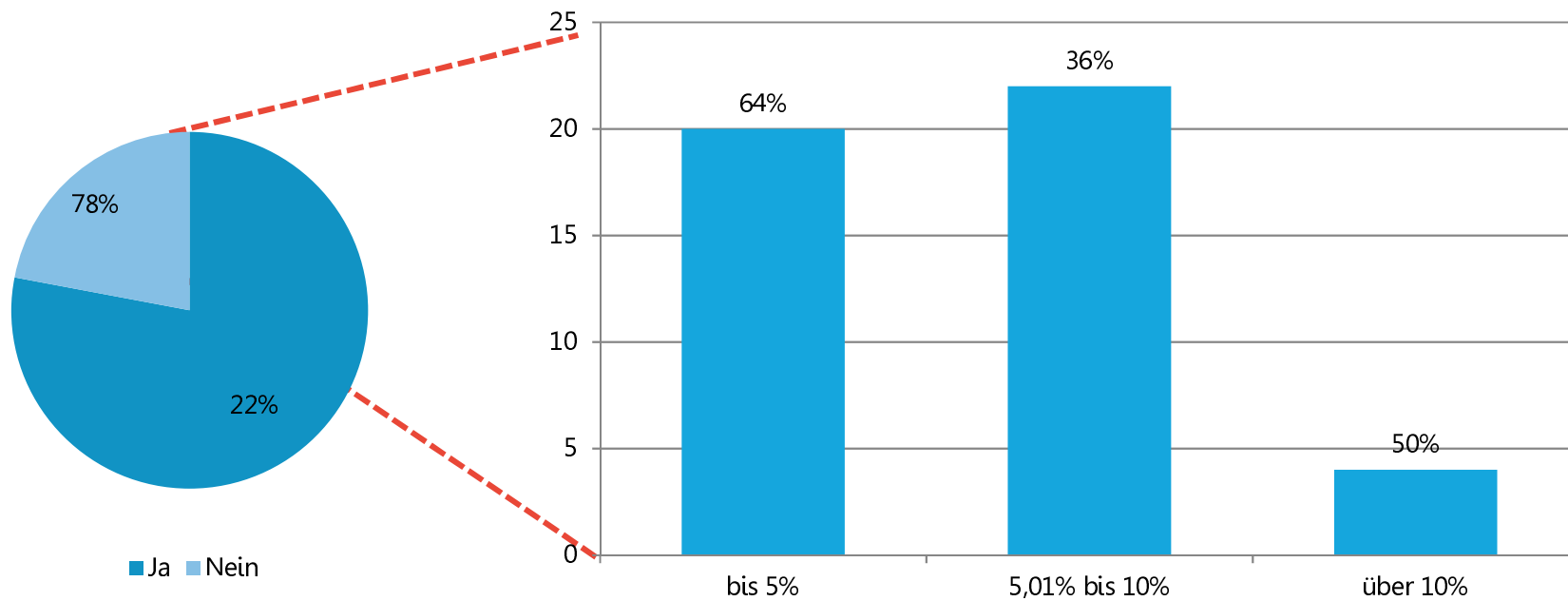
Durchschnittswert: 398 Euro  
Mittelwert: 300 Euro

# FRANCHISESTATISTIK 2018

## Franchisegebühr

Umsatzabhängige Gebühr

Höhe der umsatzabhängigen Gebühr (%)



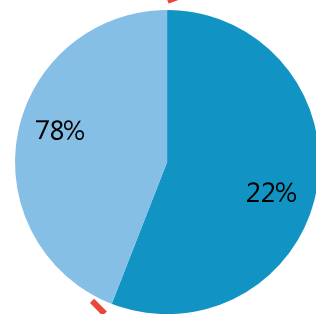
Durchschnittswert: 6,7%  
Mittelwert: 6%

# FRANCHISESTATISTIK 2018

## Sonstige Umlagen

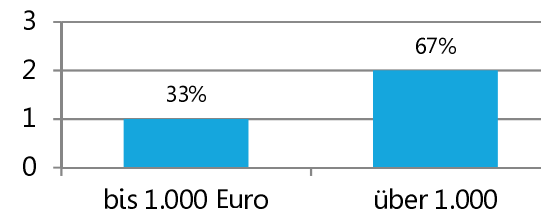
Umsatzabhängige Umlagen

Höhe der umsatzabhängigen Umlagen (%)

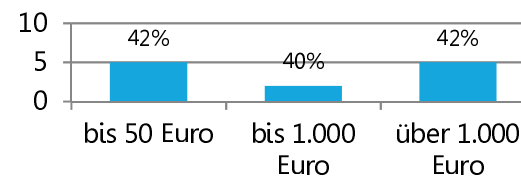


■ Ja ■ Nein

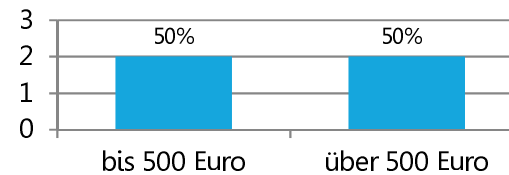
### Werbepool-Gebühr



### IT-Gebühr



### Sonstige Gebühren



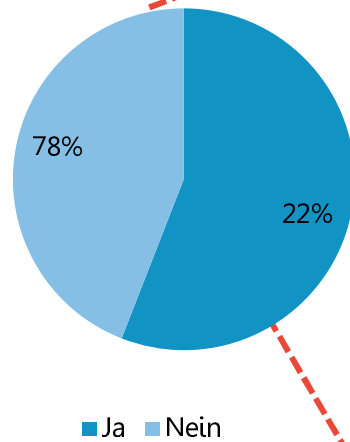


# FRANCHISESTATISTIK 2018

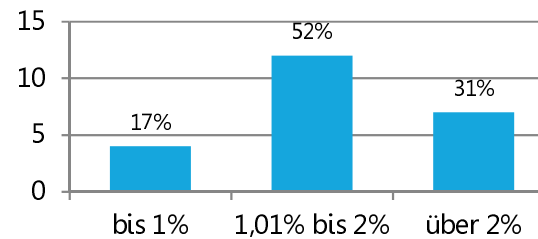
## Sonstige Umlagen

Jährliche Gebühren

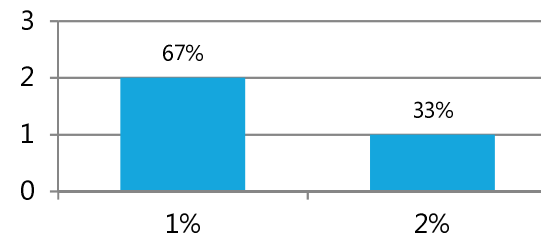
Höhe der jährlichen Gebühren (€)



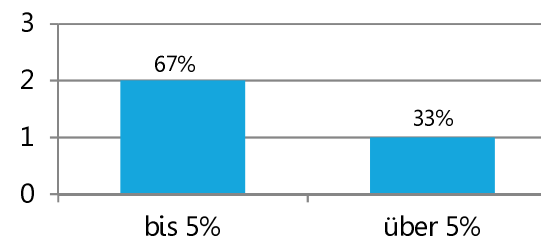
### Werbepool-Gebühr



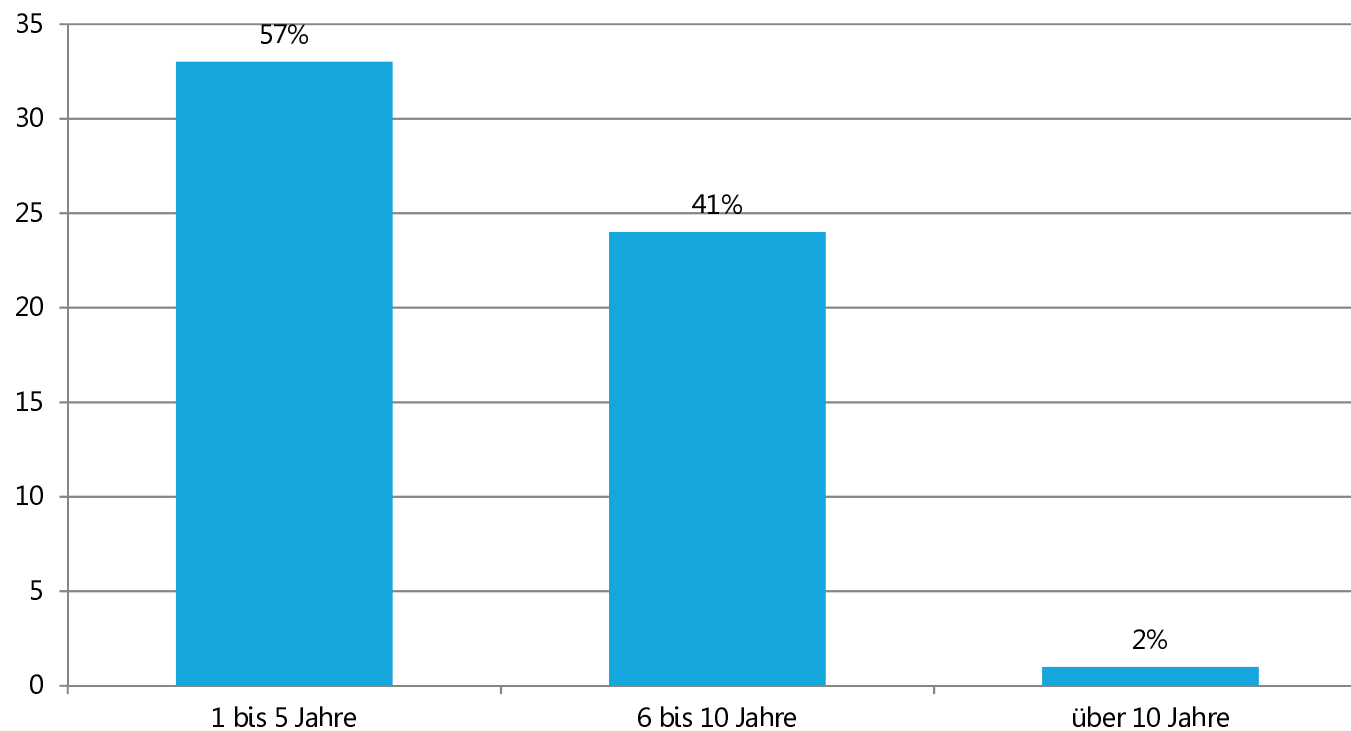
### IT-Gebühr



### Sonstige Gebühren



## FRANCHISESTATISTIK 2018 Laufzeit der Franchiseverträge



Durchschnittswert: 7 Jahre  
Mittelwert: 5 Jahre



QUALITÄTSSYSTEME VEREINT.

## KONTAKT

---

**DEUTSCHER FRANCHISEVERBAND e.V.**

**LUISENSTR. 41 // 10117 BERLIN**

**030 27 89 020 // [info@franchiseverband.com](mailto:info@franchiseverband.com)**